

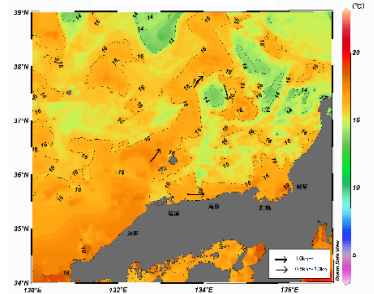
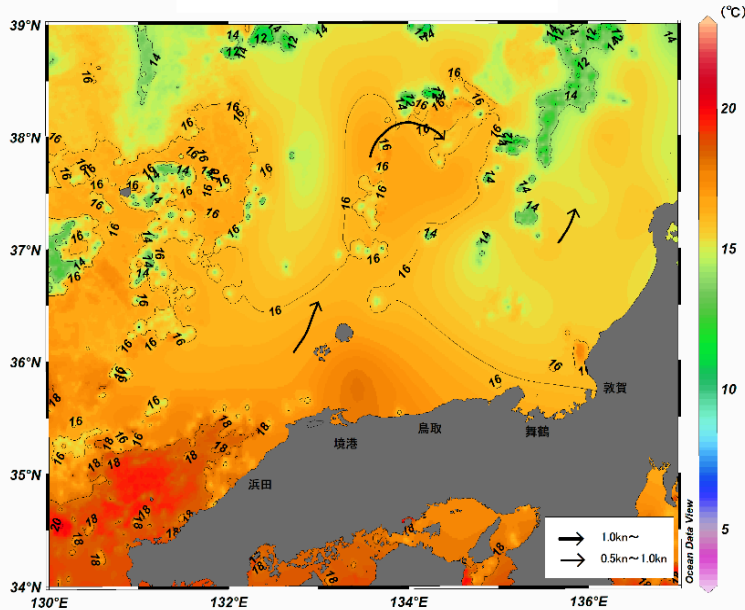
八管区海洋速報 令和3年第19号

日本海の流れ・水温分布

観測期間: 令和3年5月14日～令和3年5月20日

前号

(5月7日～5月13日)

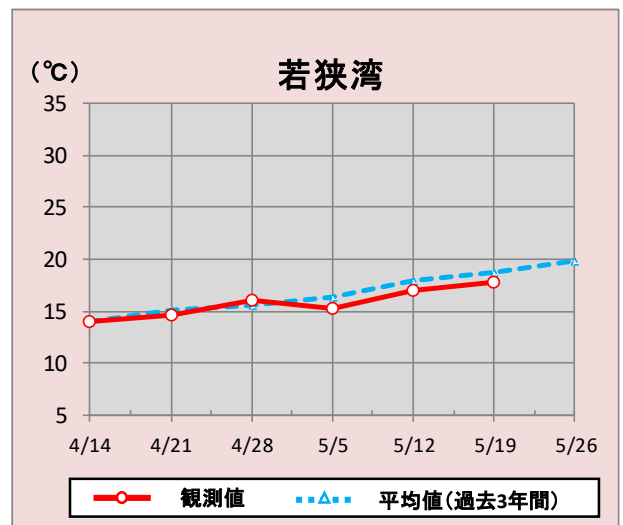
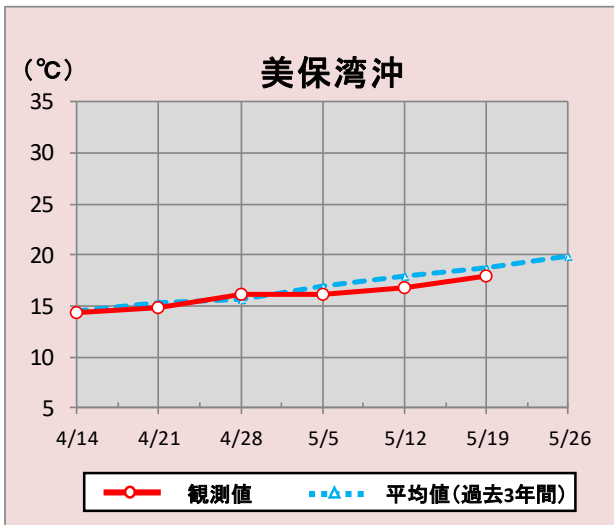


携帯で見る海の情報
(流れ・水温・潮汐潮流など)



矢印は想定流線です。実測と異なる場合があります。
なお、衛星で観測した表面水温情報を3日間合成しています。

美保湾沖・若狭湾の水温変化(4月14日～5月26日)



*観測値は衛星で観測した表面水温情報を7日間合成しています。

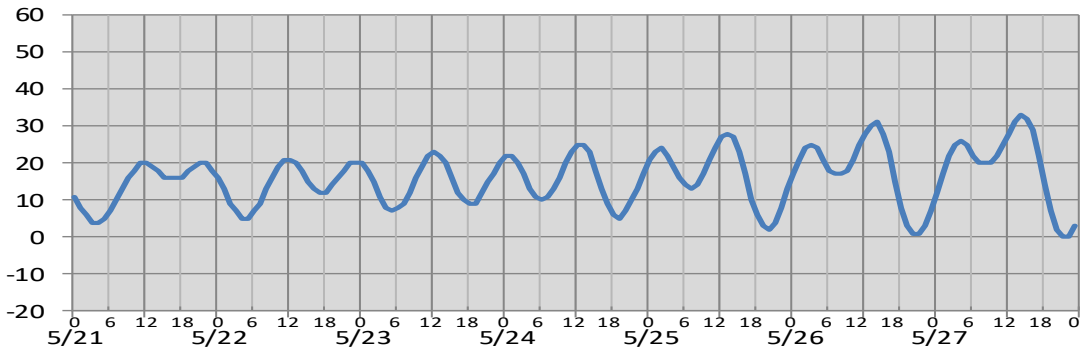
参考資料

気象庁、アメリカ海洋大気庁、Japan Argo、鳥取県水産試験場、島根県水産技術センター、兵庫県立香住高等学校、海上保安庁

次回発行予定 令和3年5月28日

(cm)

境

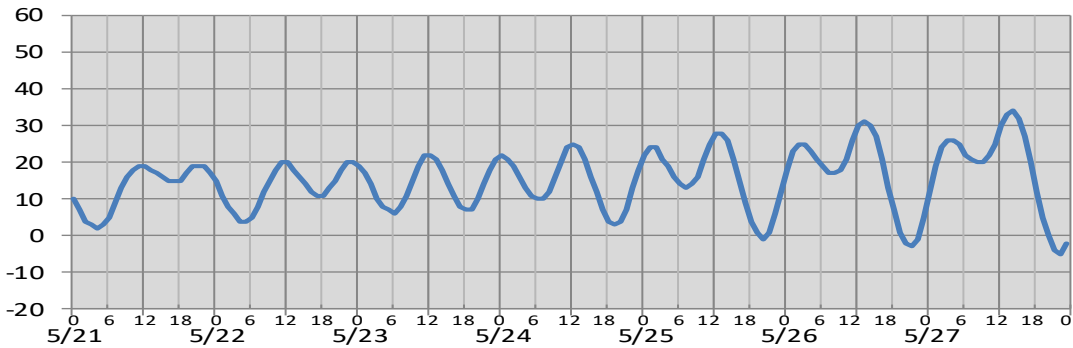


○

日付	5/21	5/22	5/23	5/24	5/25	5/26	5/27
日出	4:59	4:58	4:58	4:57	4:57	4:56	4:56
日没	19:10	19:11	19:12	19:13	19:13	19:14	19:15
満潮時刻	11:36 21:30	11:51 23:14	12:12 :	0:37 12:39	1:47 13:10	2:50 13:43	3:50 14:21
干潮時刻	3:35 16:30	4:29 17:18	5:17 18:03	6:03 18:50	6:47 19:39	7:32 20:31	8:17 21:25

(cm)

舞鶴



○

日付	5/21	5/22	5/23	5/24	5/25	5/26	5/27
日出	4:49	4:49	4:48	4:48	4:47	4:47	4:46
日没	19:01	19:02	19:03	19:03	19:04	19:05	19:05
満潮時刻	11:23 21:14	11:25 22:46	11:41 :	0:06 12:05	1:20 12:35	2:29 13:10	3:34 13:50
干潮時刻	3:50 16:42	4:47 17:33	5:37 18:21	6:24 19:10	7:07 20:00	7:49 20:51	8:27 21:44

※潮高は最低水面(DL)を基準としております。

※航海には必ず海上保安庁刊行の潮汐表を使用してください。

※計算方法の違いにより、港によっては、潮汐表と値が異なる場合があります。

※気圧、風、副振動等により実際の潮位と異なる場合があります。

お問い合わせ先

八管区海洋速報に関するお問い合わせ等については、下記連絡先までお願いします。

第八管区海上保安本部 海洋情報部 海の相談室

〒624-8686 京都府舞鶴市下福井901

電話:0773(75)7373

URL: <https://www1.kaiho.mlit.go.jp/KAN8/index.html>

