

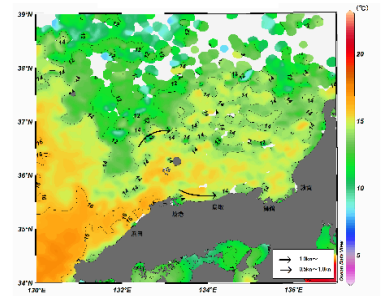
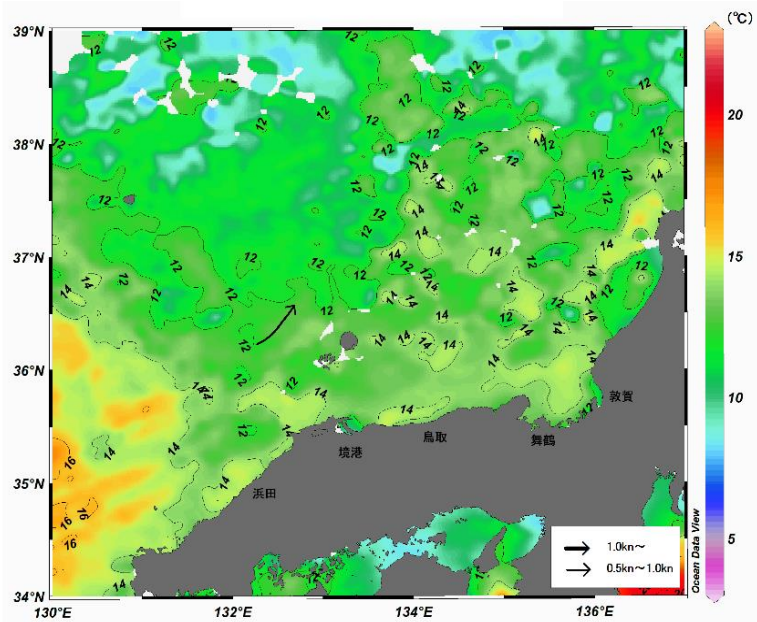
# 八管区海洋速報 令和3年第2号

## 日本海の流れ・水温分布

観測期間: 令和3年1月8日～令和3年1月14日

前号

(1月1日～1月7日)

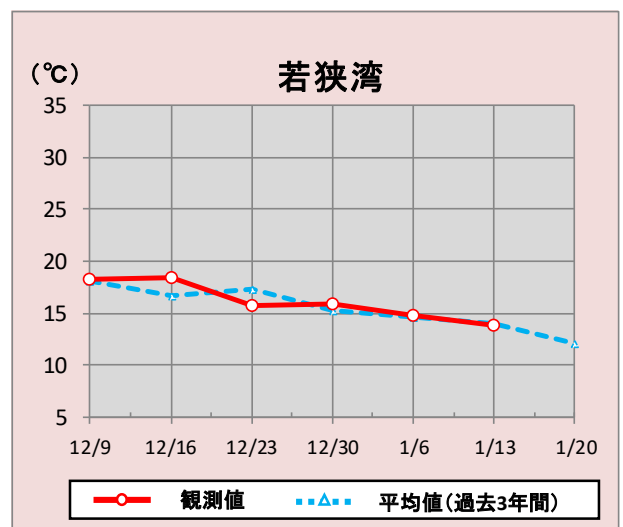
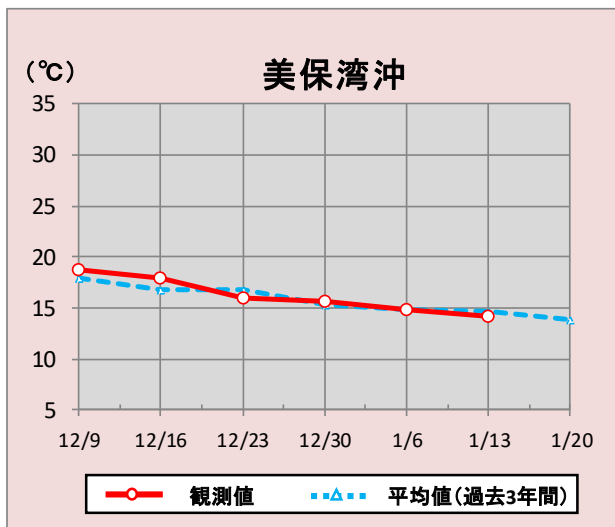


携帯で見る海の情報  
(流れ・水温・潮汐潮流など)



矢印は想定流線です。実測と異なる場合があります。  
なお、衛星で観測した表面水温情報を3日間合成しています。

美保湾沖・若狭湾の水温変化(12月9日～1月20日)



\*観測値は衛星で観測した表面水温情報を7日間合成しています。

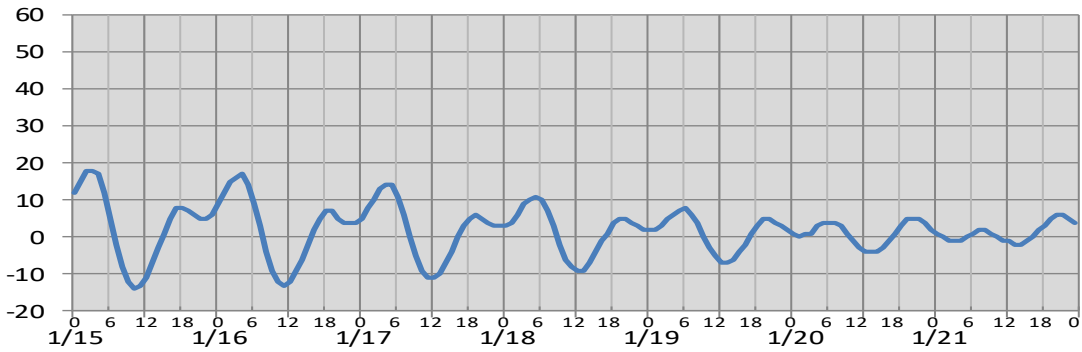
### 参考資料

気象庁、アメリカ海洋大気庁、Japan Argo、商船三井、鳥取県水産試験場、海上保安庁

次回発行予定 令和3年1月22日

(cm)

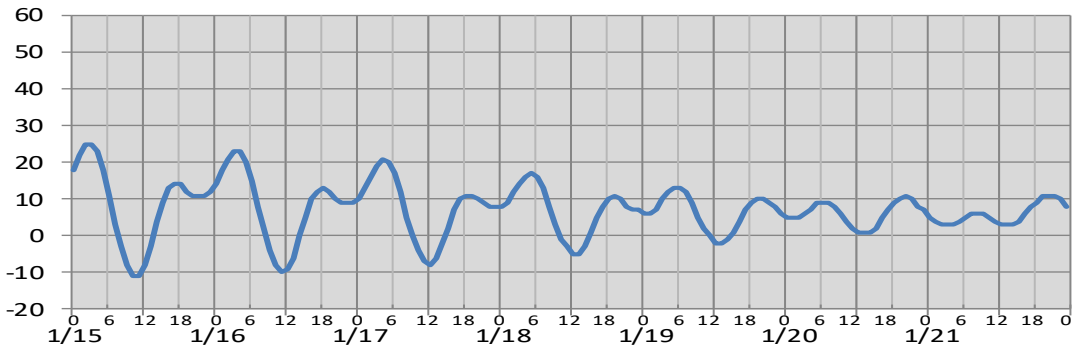
境



日付	1/15	1/16	1/17	1/18	1/19	1/20	1/21
日出	7:16	7:16	7:16	7:15	7:15	7:14	7:14
日没	17:18	17:19	17:20	17:21	17:22	17:23	17:24
満潮時刻	2:53 17:43	3:38 18:18	4:21 18:51	5:02 19:21	5:43 19:47	6:30 20:09	7:39 20:35
干潮時刻	10:15 21:36	10:56 22:18	11:34 23:05	12:08	0:01 12:37	1:12 13:01	2:38 13:16

(cm)

舞鶴



日付	1/15	1/16	1/17	1/18	1/19	1/20	1/21
日出	7:07	7:07	7:06	7:06	7:06	7:05	7:05
日没	17:09	17:10	17:11	17:12	17:13	17:14	17:15
満潮時刻	2:38 17:14	3:24 17:47	4:08 18:20	4:50 18:51	5:33 19:20	6:26 19:46	7:47 20:11
干潮時刻	10:35 21:19	11:17 22:10	11:54 23:13	12:27	0:19 12:53	1:26 13:09	2:42 13:04

※潮高は**最低水面(DL)**を基準としております。

※航海には必ず海上保安庁刊行の潮汐表を使用してください。

※計算方法の違いにより、港によっては、潮汐表と値が異なる場合があります。

※気圧、風、副振動等により実際の潮位と異なる場合があります。

お問い合わせ先

八管区海洋速報に関するお問い合わせ等については、下記連絡先までお願いします。

第八管区海上保安本部 海洋情報部 海の相談室

〒624-8686 京都府舞鶴市下福井901

電話:0773(75)7373

URL: <https://www1.kaiho.mlit.go.jp/KAN8/index.html>

