

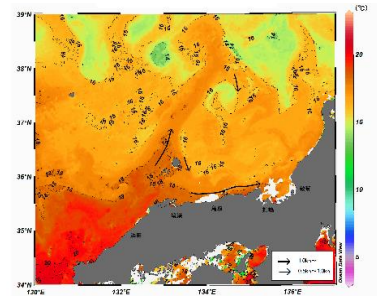
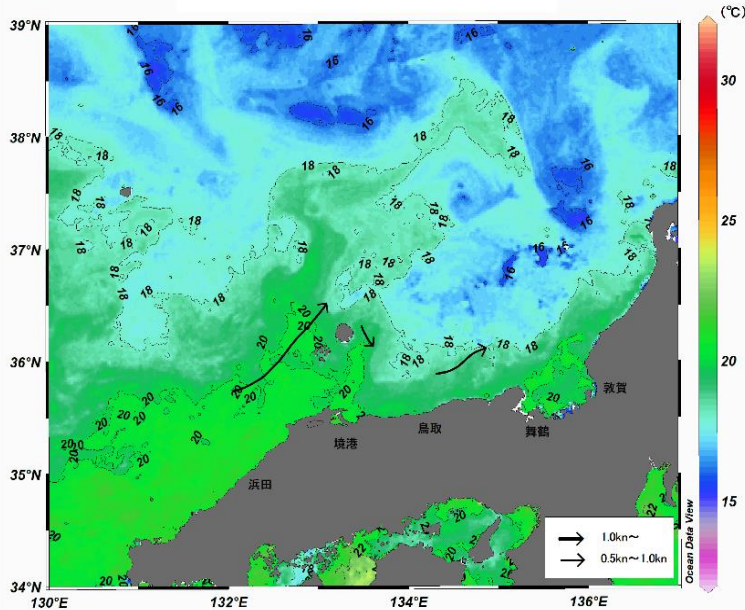
八管区海洋速報 令和3年第21号

日本海の流れ・水温分布

観測期間：令和3年5月28日～令和3年6月3日

前号

(5月21日～5月27日)

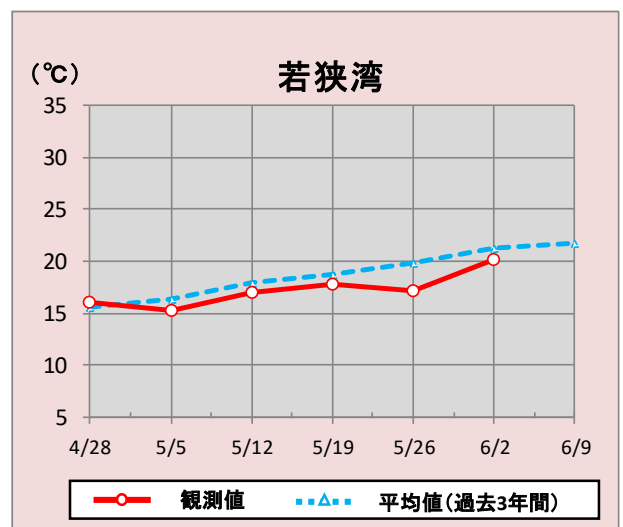
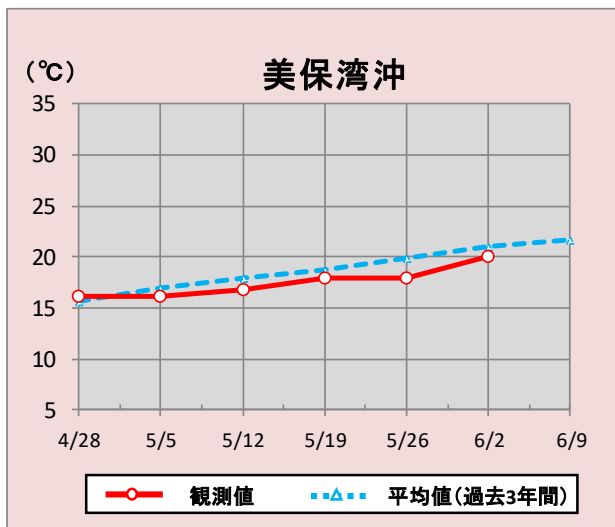


携帯で見る海の情報
(流れ・水温・潮汐潮流など)



矢印は想定流線です。実測と異なる場合があります。
なお、衛星で観測した表面水温情報を3日間合成しています。

美保湾沖・若狭湾の水温変化(4月28日～6月9日)



*観測値は衛星で観測した表面水温情報を7日間合成しています。

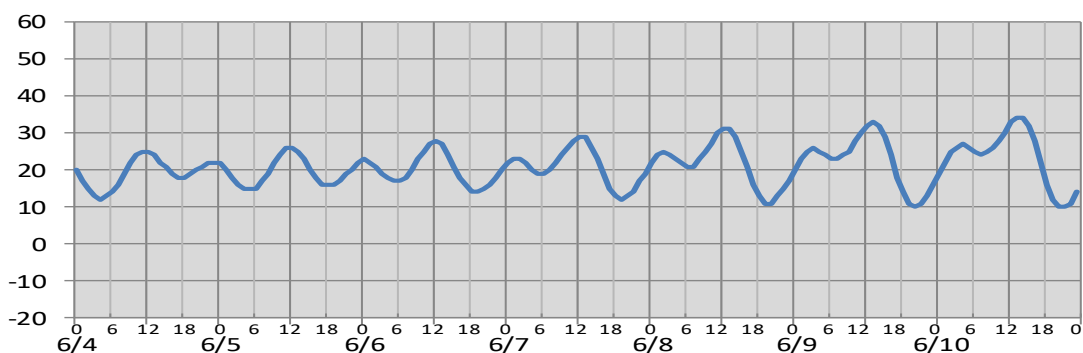
参考資料

気象庁、アメリカ海洋大気庁、Japan Argo、商船三井、鳥取県水産試験場、島根県水産技術センター、但馬水産技術センター、福井県水産試験場、海上保安庁

次回発行予定 令和3年6月11日

(cm)

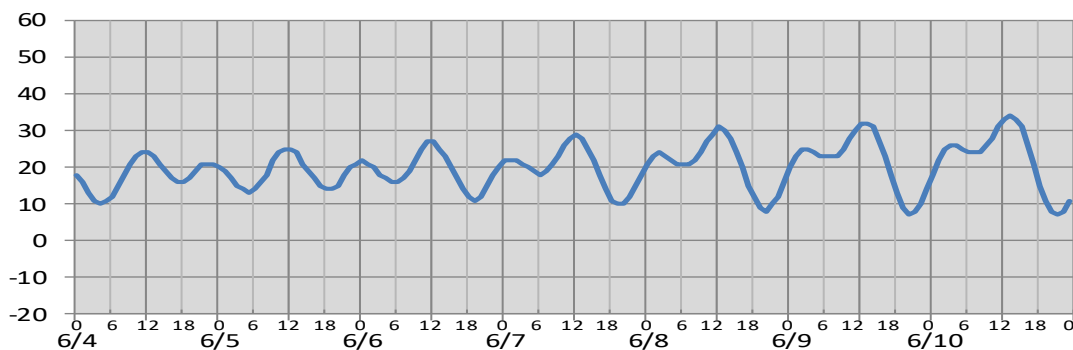
境



日付	6/4	6/5	6/6	6/7	6/8	6/9	6/10
日出	4:53	4:52	4:52	4:52	4:52	4:52	4:52
日没	19:20	19:20	19:21	19:21	19:22	19:22	19:23
満潮時刻	11:30 22:52	11:46 :	0:17 11:58	1:21 12:12	2:13 12:32	2:59 12:59	3:42 13:31
干潮時刻	4:15 17:32	4:52 18:13	5:21 18:42	5:48 19:07	6:16 19:33	6:47 20:02	7:21 20:35

(cm)

舞 鶴



日付	6/4	6/5	6/6	6/7	6/8	6/9	6/10
日出	4:43	4:43	4:43	4:43	4:43	4:42	4:42
日没	19:10	19:11	19:12	19:12	19:13	19:13	19:14
満潮時刻	11:12 22:28	11:24 23:54	11:37 :	1:05 11:53	2:00 12:13	2:47 12:37	3:28 13:05
干潮時刻	4:21 17:31	5:03 18:17	5:34 18:53	5:55 19:24	6:12 19:55	6:31 20:27	6:54 21:02

※潮高は最低水面(DL)を基準としております。

※航海には必ず海上保安庁刊行の潮汐表を使用してください。

※計算方法の違いにより、港によっては、潮汐表と値が異なる場合があります。

※気圧、風、副振動等により実際の潮位と異なる場合があります。

お問い合わせ先

八管区海洋速報に関するお問い合わせ等については、下記連絡先までお願いします。

第八管区海上保安本部 海洋情報部 海の相談室

〒624-8686 京都府舞鶴市下福井901

電話: 0773(75)7373

URL: <https://www1.kaiho.mlit.go.jp/KAN8/index.html>

