

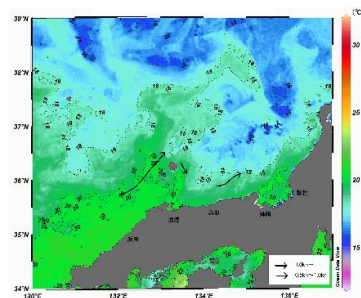
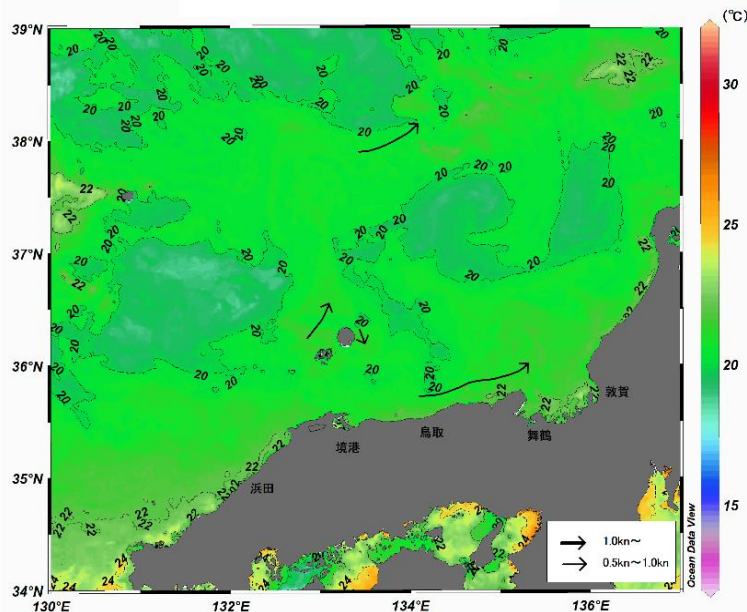
# 八管区海洋速報 令和3年第22号

## 日本海の流れ・水温分布

観測期間：令和3年6月4日～令和3年6月10日

前号

(5月28日～6月3日)

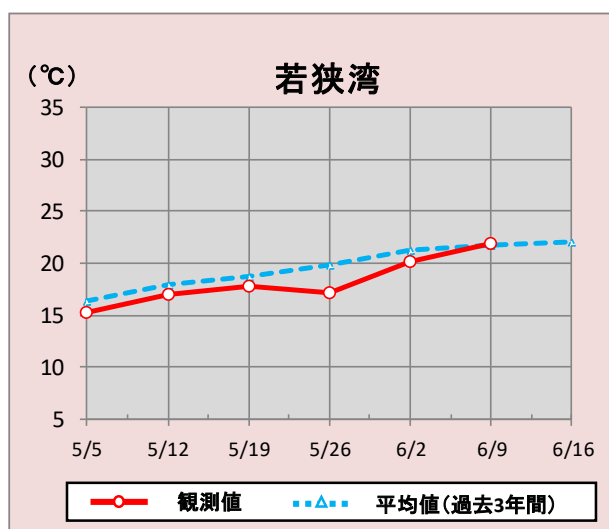
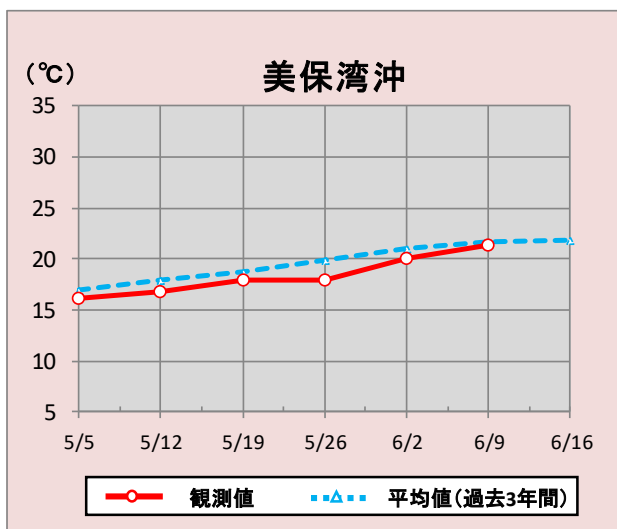


携帯で見る海の情報  
(流れ・水温・潮汐潮流など)



矢印は想定流線です。実測と異なる場合があります。  
なお、衛星で観測した表面水温情報を3日間合成しています。

美保湾沖・若狭湾の水温変化(5月5日～6月16日)



\*観測値は衛星で観測した表面水温情報を7日間合成しています。

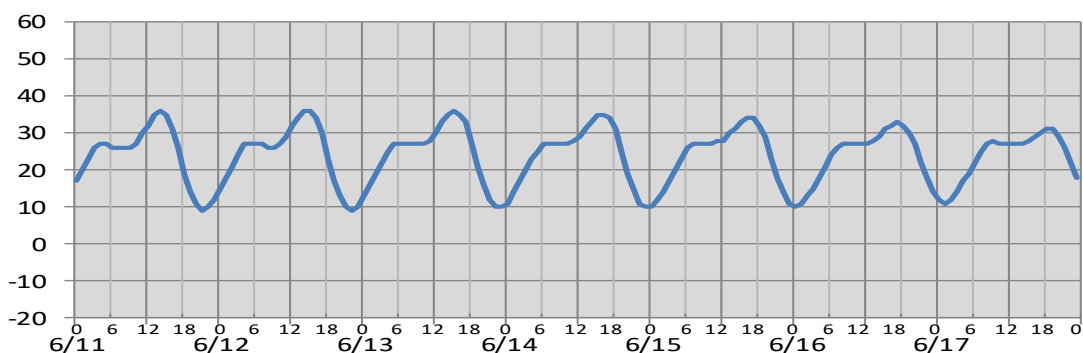
### 参考資料

気象庁、アメリカ海洋大気庁、Japan Argo、商船三井、鳥取県水産試験場、島根県水産技術センター、海上保安庁

次回発行予定 令和3年6月18日

(cm)

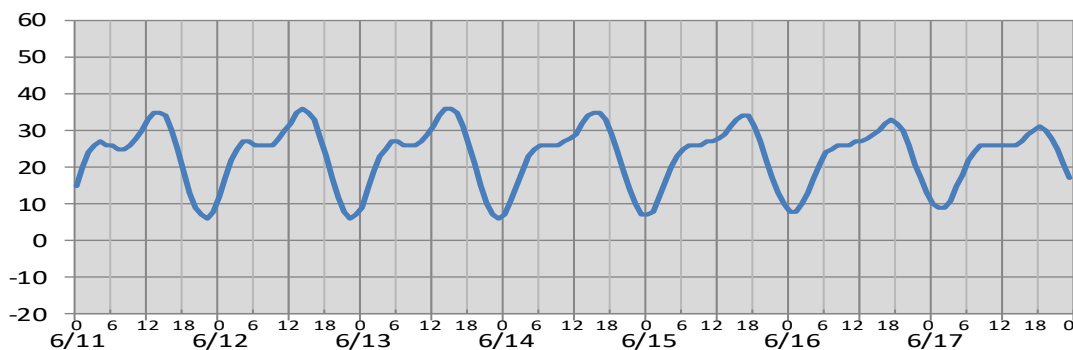
境



日付	6/11	6/12	6/13	6/14	6/15	6/16	6/17
日出	4:52	4:52	4:52	4:52	4:52	4:52	4:52
日没	19:23	19:24	19:24	19:25	19:25	19:25	19:26
満潮時刻	4:25 14:06	5:11 14:41	6:03 15:17	7:08 15:53	16:31 :	9:09 17:17	9:24 18:19
干潮時刻	7:55 21:12	8:25 21:51	8:47 22:33	8:48 23:17	: :	0:05 10:51	0:55 12:49

(cm)

舞鶴



日付	6/11	6/12	6/13	6/14	6/15	6/16	6/17
日出	4:42	4:42	4:42	4:42	4:42	4:42	4:42
日没	19:14	19:15	19:15	19:15	19:16	19:16	19:16
満潮時刻	4:08 13:36	4:49 14:10	5:34 14:46	6:28 15:25	16:08 :	16:59 :	9:14 18:06
干潮時刻	7:18 21:39	7:39 22:19	7:55 23:02	8:08 23:46	: :	0:33 :	1:21 12:56

※潮高は最低水面(DL)を基準としております。

※航海には必ず海上保安庁刊行の潮汐表を使用してください。

※計算方法の違いにより、港によっては、潮汐表と値が異なる場合があります。

※気圧、風、副振動等により実際の潮位と異なる場合があります。

お問い合わせ先

八管区海洋速報に関するお問い合わせ等については、下記連絡先までお願いします。

第八管区海上保安本部 海洋情報部 海の相談室

〒624-8686 京都府舞鶴市下福井901

電話:0773(75)7373

URL: <https://www1.kaiho.mlit.go.jp/KAN8/index.html>

