

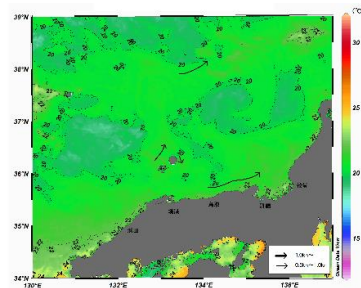
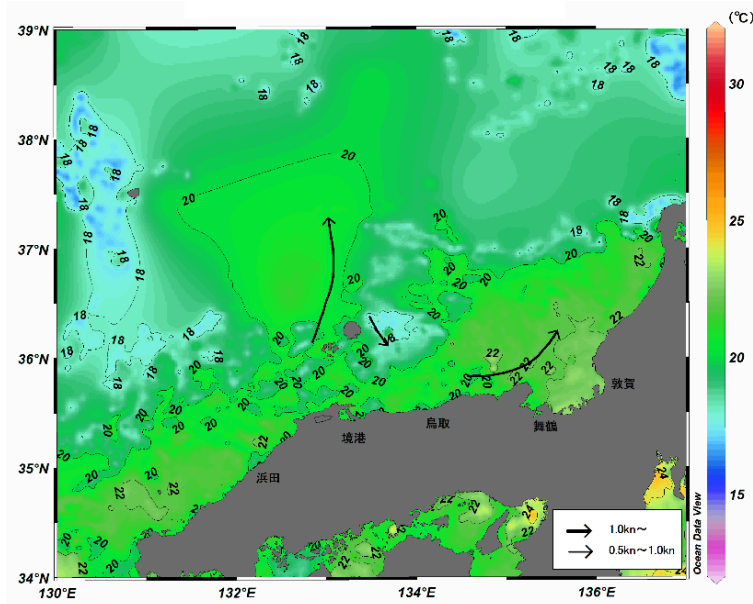
八管区海洋速報 令和3年第23号

日本海の流れ・水温分布

観測期間: 令和3年6月11日～令和3年6月17日

前号

(6月4日～6月10日)

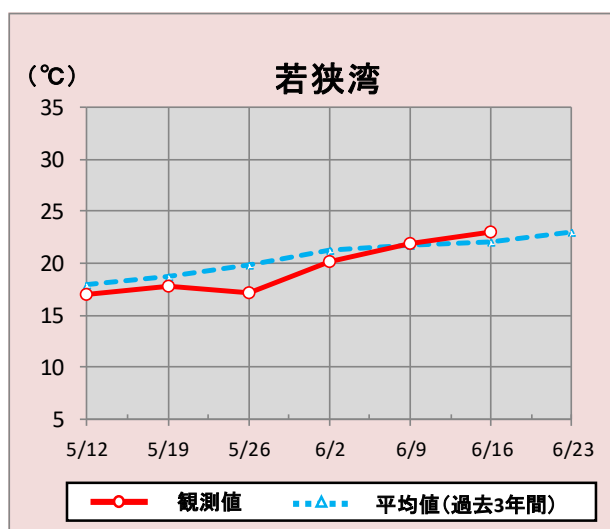
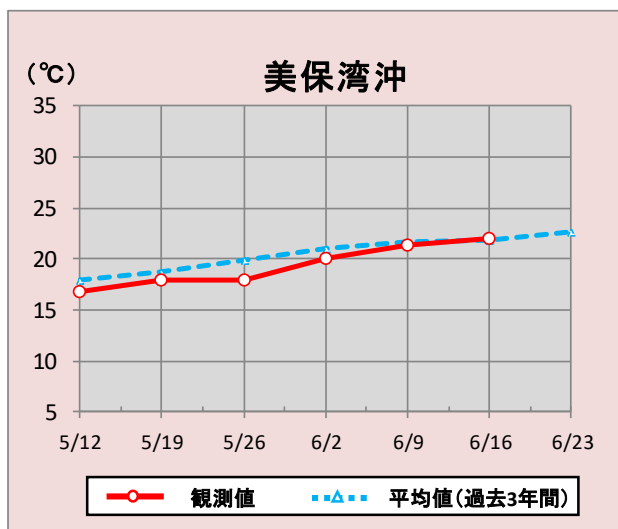


携帯で見る海の情報
(流れ・水温・潮汐潮流など)



矢印は想定流線です。実測と異なる場合があります。
なお、衛星で観測した表面水温情報を3日間合成しています。

美保湾沖・若狭湾の水温変化(5月12日～6月23日)



*観測値は衛星で観測した表面水温情報を7日間合成しています。

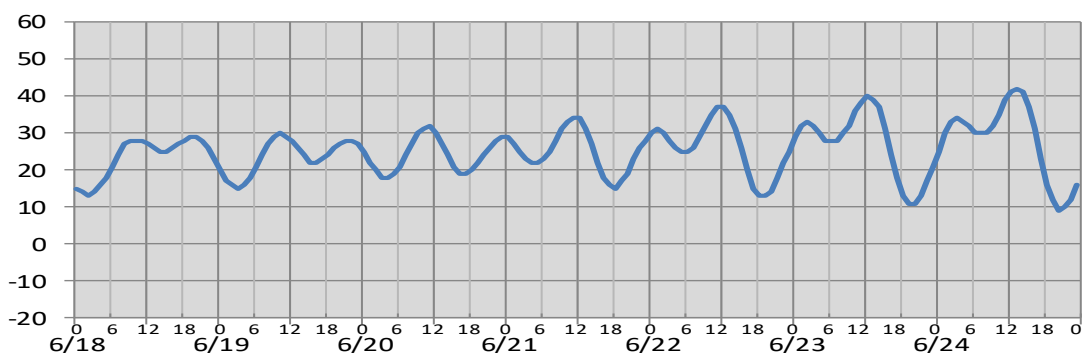
参考資料

気象庁、アメリカ海洋大気庁、Japan Argo、鳥取県水産試験場、島根県水産技術センター、福井県水産試験場、兵庫県立香住高等学校、水産庁、海上保安庁

次回発行予定 令和3年6月25日

(cm)

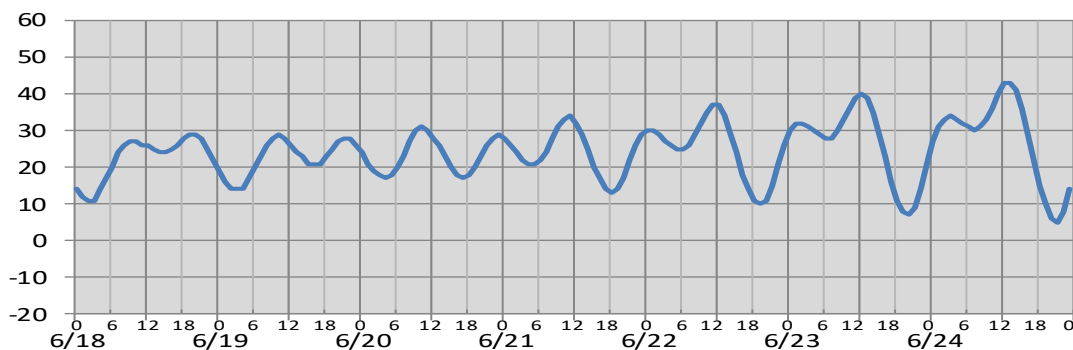
境



日付	6/18	6/19	6/20	6/21	6/22	6/23	6/24
日出	4:52	4:52	4:52	4:52	4:53	4:53	4:53
日没	19:26	19:26	19:26	19:27	19:27	19:27	19:27
満潮時刻	9:46 19:42	10:12 21:27	10:40 23:17	11:11 :	0:46 11:46	2:00 12:25	3:04 13:08
干潮時刻	1:49 14:29	2:44 15:49	3:39 16:50	4:32 17:45	5:23 18:37	6:14 19:30	7:04 20:23

(cm)

舞鶴



日付	6/18	6/19	6/20	6/21	6/22	6/23	6/24
日出	4:43	4:43	4:43	4:43	4:43	4:44	4:44
日没	19:17	19:17	19:17	19:17	19:18	19:18	19:18
満潮時刻	9:28 19:33	9:48 21:11	10:12 22:48	10:41 :	0:19 11:15	1:38 11:56	2:45 12:41
干潮時刻	2:11 14:44	3:02 16:01	3:53 17:05	4:43 18:02	5:31 18:57	6:15 19:50	6:54 20:44

※潮高は最低水面(DL)を基準としております。

※航海には必ず海上保安庁刊行の潮汐表を使用してください。

※計算方法の違いにより、港によっては、潮汐表と値が異なる場合があります。

※気圧、風、副振動等により実際の潮位と異なる場合があります。

お問い合わせ先

八管区海洋速報に関するお問い合わせ等については、下記連絡先までお願いします。

第八管区海上保安本部 海洋情報部 海の相談室

〒624-8686 京都府舞鶴市下福井901

電話:0773(75)7373

URL: <https://www1.kaiho.mlit.go.jp/KAN8/index.html>

