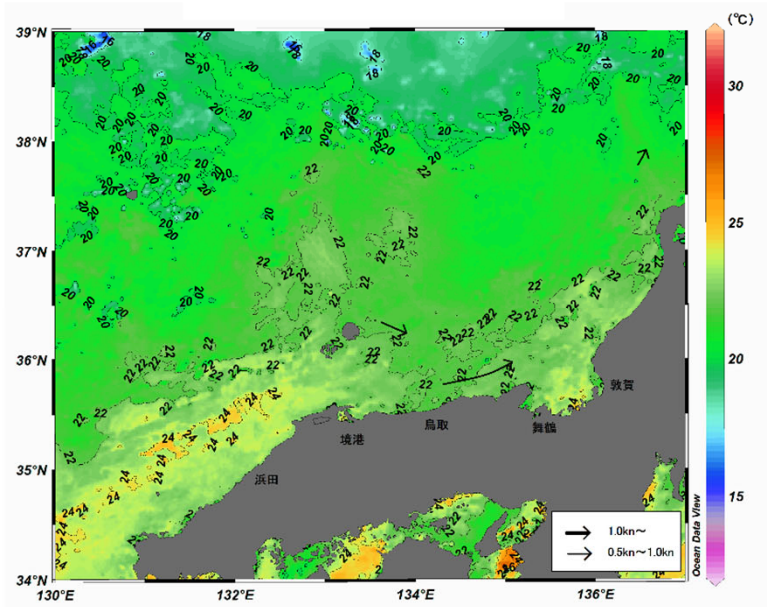


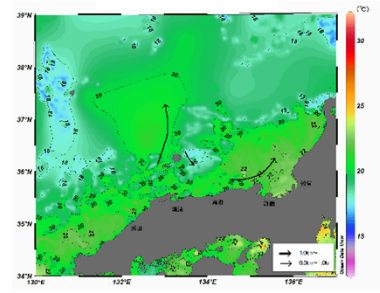
八管区海洋速報 令和3年第24号

日本海の流れ・水温分布

観測期間: 令和3年6月18日～令和3年6月24日



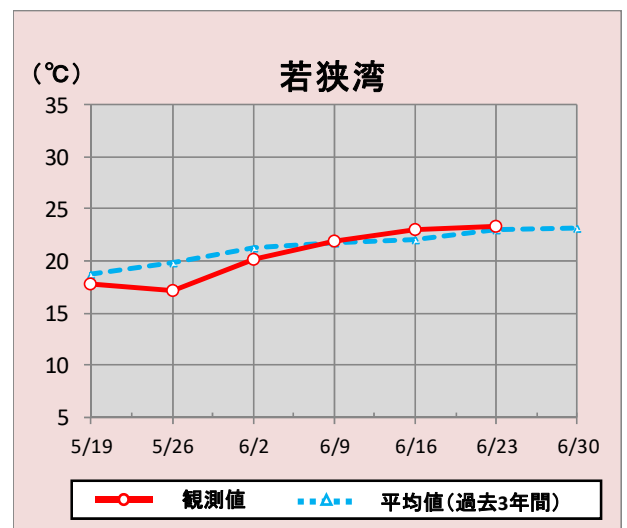
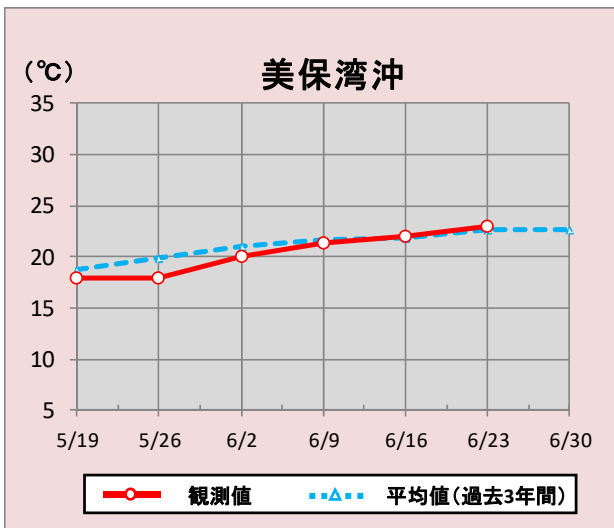
前号
(6月11日～6月17日)



携帯で見る海の情報
(流れ・水温・潮汐潮流など)

矢印は想定流線です。実測と異なる場合があります。
なお、衛星で観測した表面水温情報を3日間合成しています。

美保湾沖・若狭湾の水温変化(5月19日～6月30日)



*観測値は衛星で観測した表面水温情報を7日間合成しています。

参考資料

気象庁、アメリカ海洋大気庁、Japan Argo、鳥取県水産試験場、島根県水産技術センター、水産庁、海上保安庁

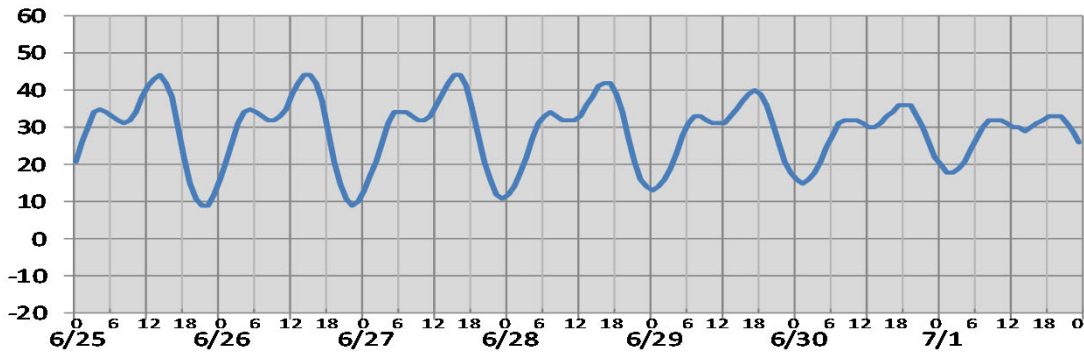
次回発行予定 令和3年7月2日

潮汐・日没情報

掲載期間: 6月25日~7月1日

(cm)

境

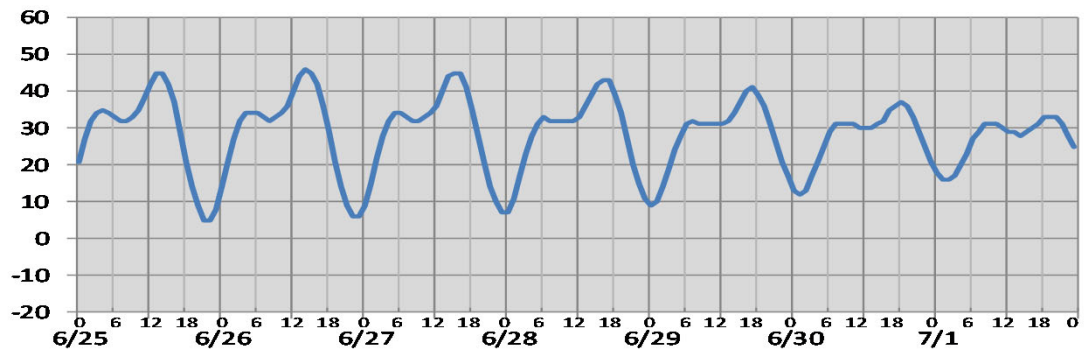


○

日付	6/25	6/26	6/27	6/28	6/29	6/30	7/1
日出	4:53	4:54	4:54	4:54	4:55	4:55	4:56
日没	19:27	19:27	19:27	19:27	19:28	19:27	19:27
満潮時刻	4:03 13:54	4:58 14:42	5:52 15:31	6:44 16:20	7:36 17:09	8:26 18:01	9:09 19:02
干潮時刻	7:53 21:17	8:41 22:10	9:28 23:03	10:18 23:56	11:15 :	0:47 12:25	1:35 13:53

(cm)

舞鶴



○

日付	6/25	6/26	6/27	6/28	6/29	6/30	7/1
日出	4:44	4:44	4:45	4:45	4:45	4:46	4:46
日没	19:18	19:18	19:18	19:18	19:18	19:18	19:18
満潮時刻	3:44 13:31	4:38 14:22	5:30 15:14	6:22 16:06	7:14 16:59	8:05 17:54	8:47 18:58
干潮時刻	7:28 21:38	7:58 22:31	8:28 23:23	9:05 :	0:13 11:03	1:02 12:43	1:49 14:07

※潮高は最低水面(DL)を基準としております。

※航海には必ず海上保安庁刊行の潮汐表を使用してください。

※計算方法の違いにより、港によっては、潮汐表と値が異なる場合があります。

※気圧、風、副振動等により実際の潮位と異なる場合があります。

お問い合わせ先

八管区海洋速報に関するお問い合わせ等については、下記連絡先までお願いします。

第八管区海上保安本部 海洋情報部 海の相談室

〒624-8686 京都府舞鶴市下福井901

電話: 0773(75)7373

URL: <https://www1.kaiho.mlit.go.jp/KAN8/index.html>

