

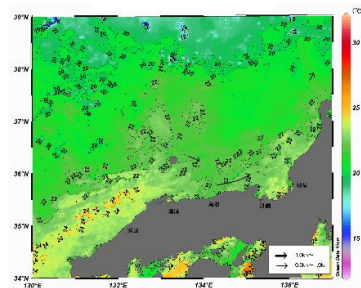
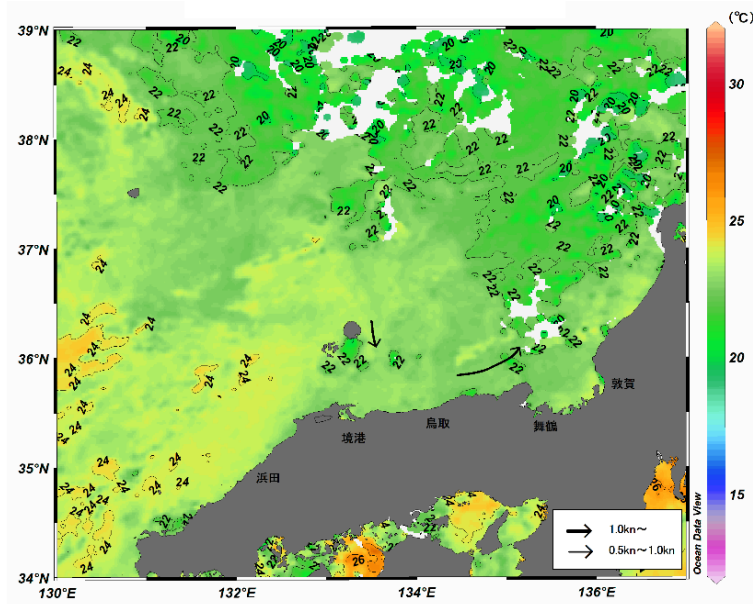
八管区海洋速報 令和3年第25号

日本海の流れ・水温分布

観測期間：令和3年6月25日～令和3年7月1日

前号

(6月18日～6月24日)

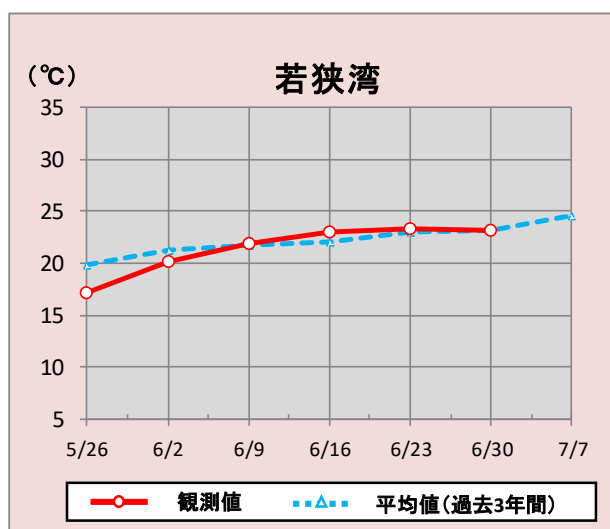
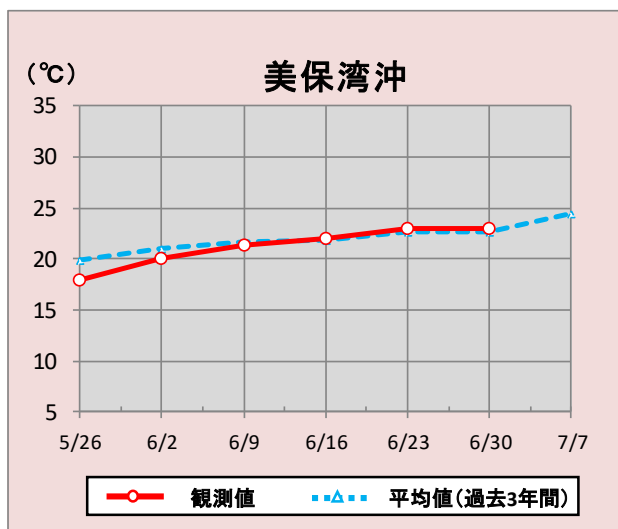


携帯で見る海の情報
(流れ・水温・潮汐潮流など)



矢印は想定流線です。実測と異なる場合があります。
なお、衛星で観測した表面水温情報を3日間合成しています。

美保湾沖・若狭湾の水温変化(5月26日～7月7日)



*観測値は衛星で観測した表面水温情報を7日間合成しています。

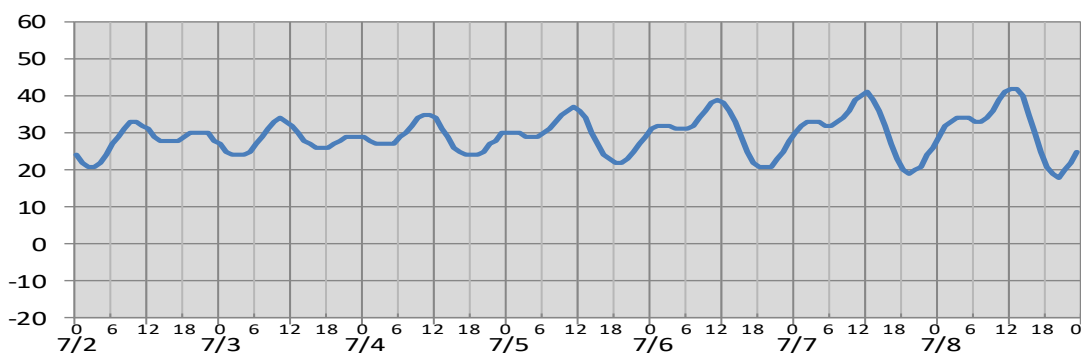
参考資料

気象庁、アメリカ海洋大気庁、Japan Argo、鳥取県水産試験場、島根県水産技術センター、水産庁、海上保安庁

次回発行予定 令和3年7月9日

(cm)

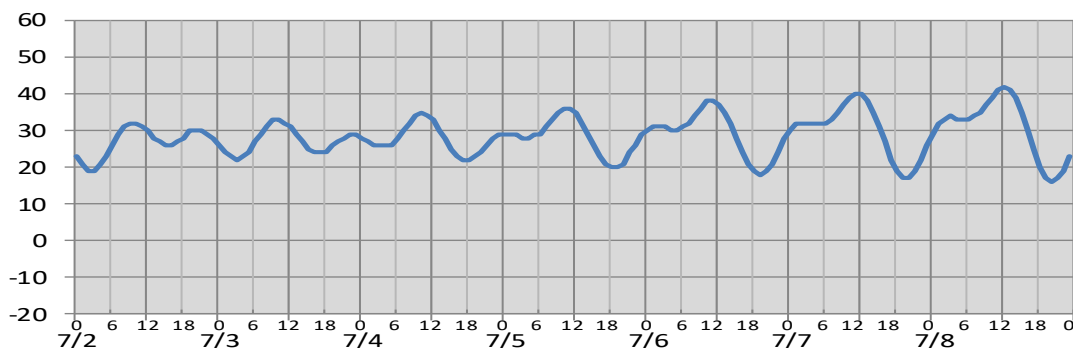
境



日付	7/2	7/3	7/4	7/5	7/6	7/7	7/8
日出	4:56	4:57	4:57	4:58	4:58	4:59	4:59
日没	19:27	19:27	19:27	19:27	19:27	19:27	19:26
満潮時刻	9:42 20:26	10:06 22:36	10:24 :	0:35 10:45	1:52 11:12	2:44 11:46	3:24 12:25
干潮時刻	2:20 15:30	3:00 16:47	3:37 17:35	4:14 18:09	4:54 18:38	5:38 19:08	6:22 19:41

(cm)

舞 鶴



日付	7/2	7/3	7/4	7/5	7/6	7/7	7/8
日出	4:47	4:47	4:48	4:48	4:49	4:49	4:50
日没	19:18	19:18	19:18	19:18	19:17	19:17	19:17
満潮時刻	9:19 20:22	9:44 22:12	10:06 :	0:13 10:28	1:41 10:54	2:32 11:25	3:05 12:01
干潮時刻	2:32 15:30	3:09 16:45	3:38 17:40	4:00 18:21	4:23 18:56	4:59 19:31	5:39 20:07

※潮高は**最低水面(DL)**を基準としております。

※航海には必ず海上保安庁刊行の潮汐表を使用してください。

※計算方法の違いにより、港によっては、潮汐表と値が異なる場合があります。

※気圧、風、副振動等により実際の潮位と異なる場合があります。

お問い合わせ先

八管区海洋速報に関するお問い合わせ等については、下記連絡先までお願いします。

第八管区海上保安本部 海洋情報部 海の相談室

〒624-8686 京都府舞鶴市下福井901

電話:0773(75)7373

URL: <https://www1.kaiho.mlit.go.jp/KAN8/index.html>

