

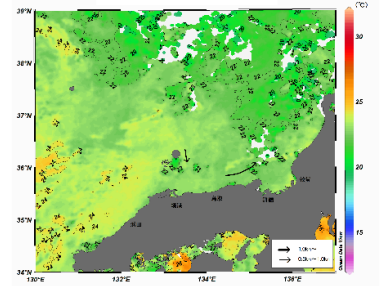
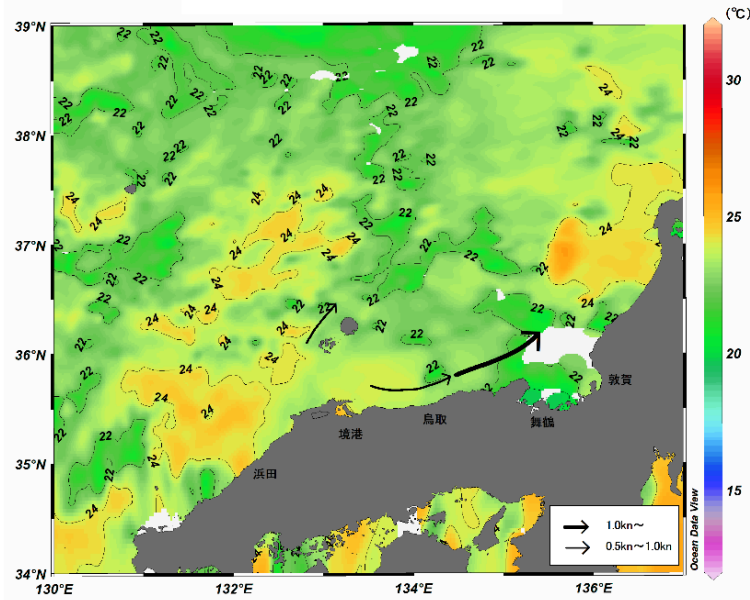
八管区海洋速報 令和3年第26号

日本海の流れ・水温分布

観測期間: 令和3年7月2日～令和3年7月8日

前号

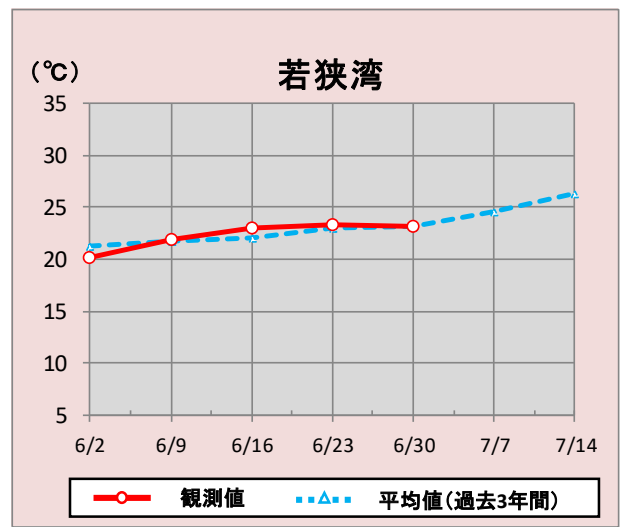
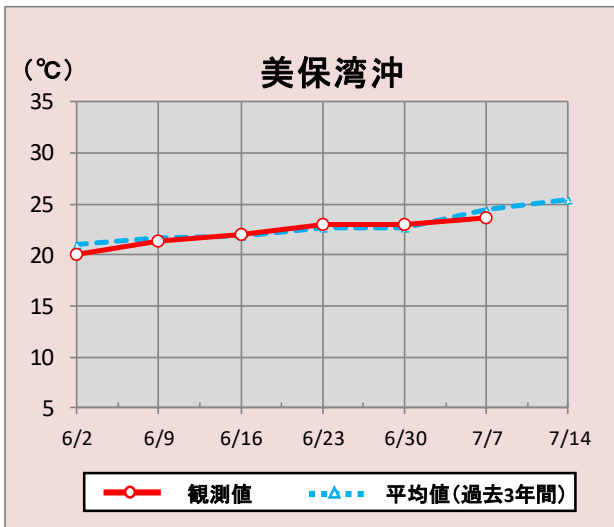
(6月25日～7月1日)



携帯で見る海の情報
(流れ・水温・潮汐潮流など)

矢印は想定流線です。実測と異なる場合があります。
なお、衛星で観測した表面水温情報を7日間合成しています。

美保湾沖・若狭湾の水温変化(6月2日～7月14日) *7/7については、
データが取得できておりません



*観測値は衛星で観測した表面水温情報を7日間合成しています。

参考資料

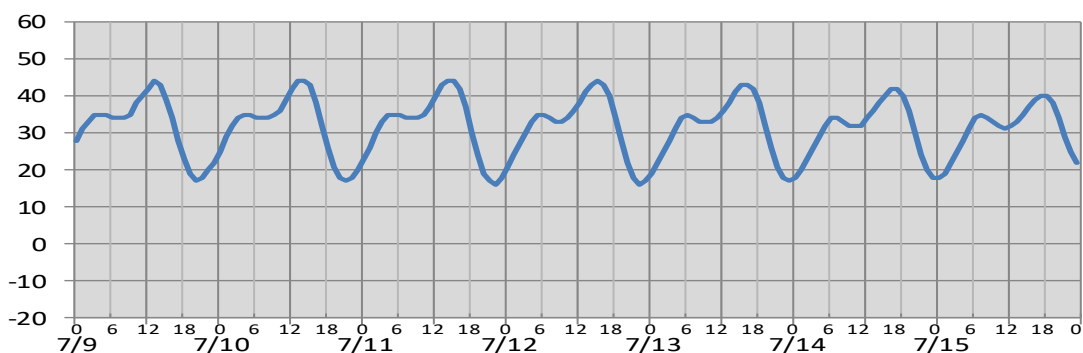
気象庁、アメリカ海洋大気庁、Japan Argo、鳥取県水産試験場、島根県水産技術センター、福井県水産試験場、商船三井、水産庁、海上保安庁

次回発行予定 令和3年7月16日

潮汐・日出没情報

(cm)

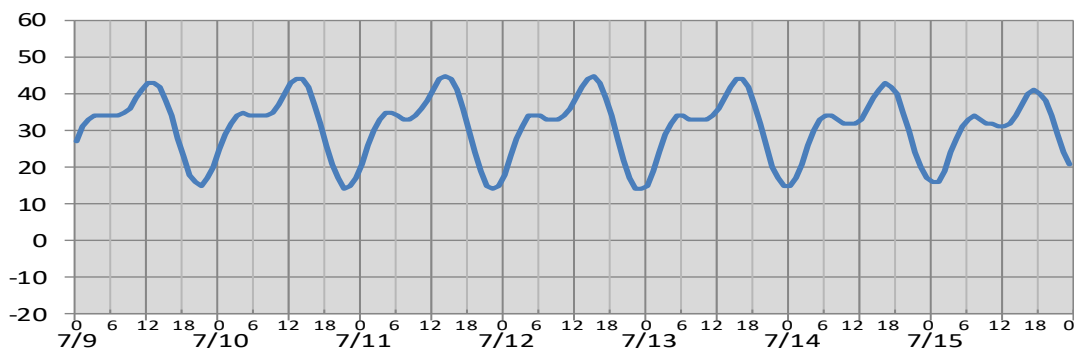
境



日付	7/9	7/10	7/11	7/12	7/13	7/14	7/15
日出	5:00	5:00	5:01	5:02	5:02	5:03	5:03
日没	19:26	19:26	19:25	19:25	19:25	19:24	19:24
満潮時刻	3:57 13:05	4:28 13:47	4:58 14:28	5:29 15:10	6:00 15:52	6:33 16:39	7:07 17:31
干潮時刻	7:02 20:18	7:39 20:56	8:12 21:36	8:43 22:17	9:18 22:58	10:06 23:40	11:13 :

(cm)

舞鶴



日付	7/9	7/10	7/11	7/12	7/13	7/14	7/15
日出	4:50	4:51	4:52	4:52	4:53	4:53	4:54
日没	19:17	19:16	19:16	19:16	19:15	19:15	19:15
満潮時刻	3:33 12:40	4:02 13:20	4:33 14:01	5:07 14:43	5:42 15:27	6:17 16:14	6:52 17:08
干潮時刻	6:18 20:46	6:52 21:27	7:24 22:09	7:57 22:50	8:35 23:32	9:28 :	0:14 11:16

※潮高は**最低水面(DL)**を基準としております。

※航海には必ず海上保安庁刊行の潮汐表を使用してください。

※計算方法の違いにより、港によっては、潮汐表と値が異なる場合があります。

※気圧、風、副振動等により実際の潮位と異なる場合があります。

お問い合わせ先

八管区海洋速報に関するお問い合わせ等については、下記連絡先までお願いします。

第八管区海上保安本部 海洋情報部 海の相談室

〒624-8686 京都府舞鶴市下福井901

電話:0773(75)7373

URL: <https://www1.kaiho.mlit.go.jp/KAN8/index.html>

