

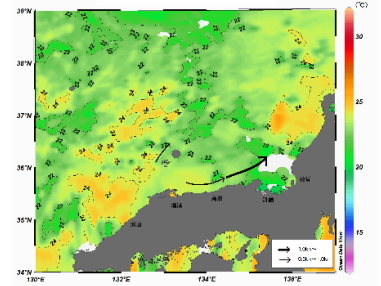
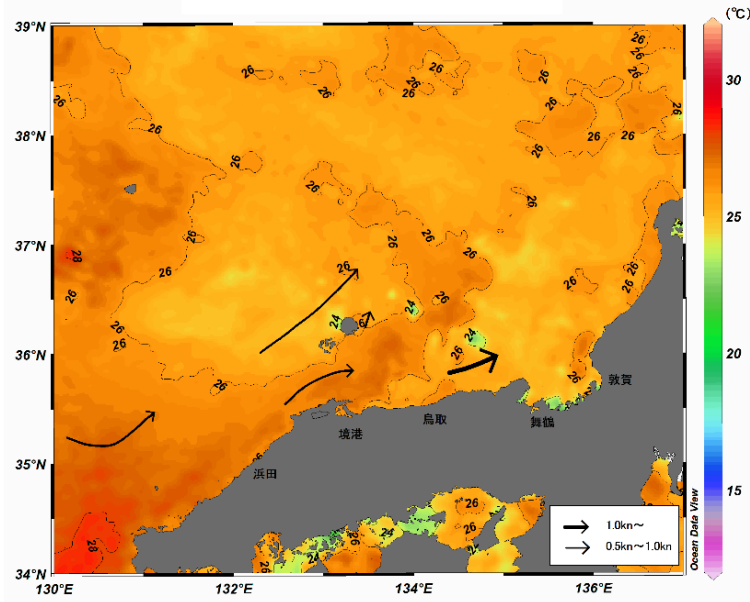
八管区海洋速報 令和3年第27号

日本海の流れ・水温分布

観測期間: 令和3年7月9日～令和3年7月15日

前号

(7月2日～7月8日)

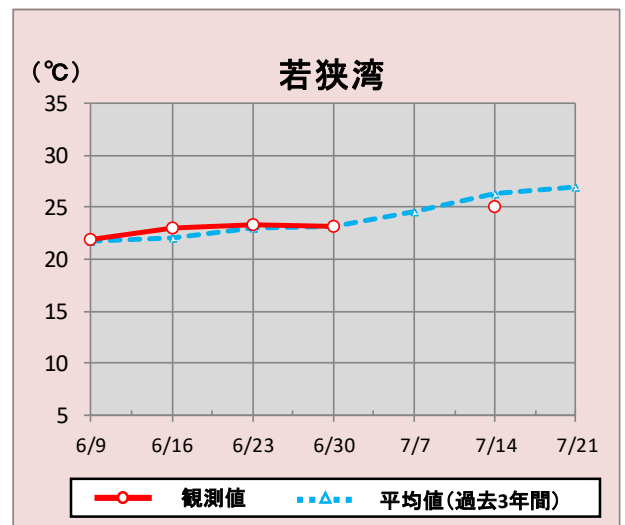
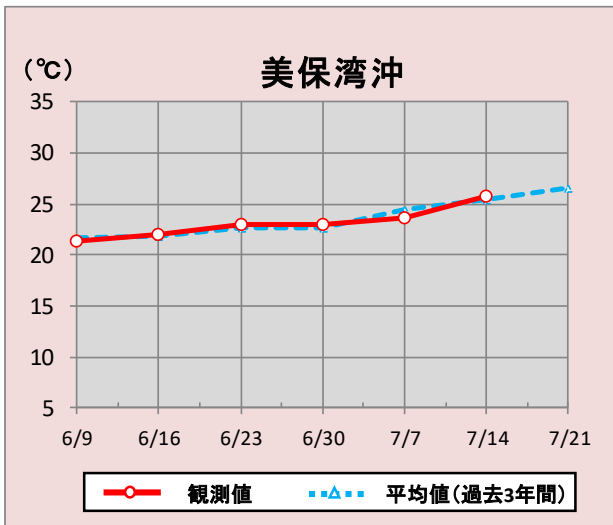


携帯で見る海の情報
(流れ・水温・潮汐潮流など)



矢印は想定流線です。実測と異なる場合があります。
なお、衛星で観測した表面水温情報を3日間合成しています。

美保湾沖・若狭湾の水温変化(6月9日～7月21日) *7/7については、
データが取得できておりません



*観測値は衛星で観測した表面水温情報を7日間合成しています。

参考資料

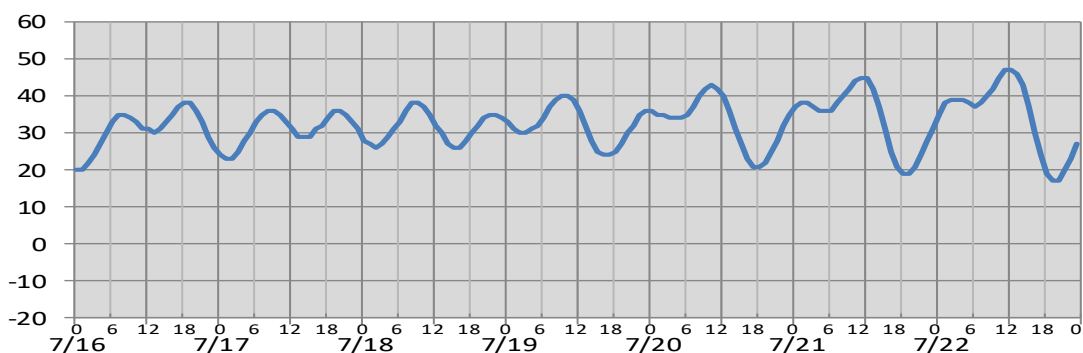
気象庁、アメリカ海洋大気庁、Japan Argo、鳥取県水産試験場、島根県水産技術センター、山口県水産研究センター、海上保安庁

次回発行予定 令和3年7月30日

潮汐・日出没情報

(cm)

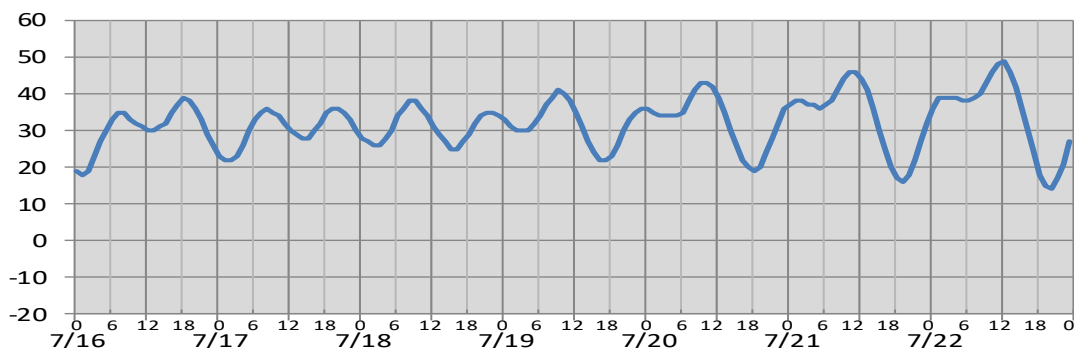
境



日付	7/16	7/17	7/18	7/19	7/20	7/21	7/22
日出	5:04	5:05	5:05	5:06	5:07	5:08	5:08
日没	19:23	19:23	19:22	19:22	19:21	19:21	19:20
満潮時刻	7:41 18:34	8:17 19:53	8:54 21:40	9:34 23:45	10:19 :	1:21 11:07	2:28 11:59
干潮時刻	0:24 12:35	1:08 13:59	1:56 15:21	2:48 16:33	3:49 17:35	4:57 18:32	6:00 19:25

(cm)

舞鶴



日付	7/16	7/17	7/18	7/19	7/20	7/21	7/22
日出	4:55	4:55	4:56	4:57	4:57	4:58	4:59
日没	19:14	19:14	19:13	19:12	19:12	19:11	19:11
満潮時刻	7:25 18:16	7:58 19:40	8:32 21:22	9:10 23:18	9:53 :	1:02 10:42	2:13 11:35
干潮時刻	0:55 12:56	1:36 14:14	2:18 15:32	3:02 16:46	3:51 17:52	4:44 18:51	5:35 19:47

※潮高は**最低水面(DL)**を基準としております。

※航海には必ず海上保安庁刊行の潮汐表を使用してください。

※計算方法の違いにより、港によっては、潮汐表と値が異なる場合があります。

※気圧、風、副振動等により実際の潮位と異なる場合があります。

お問い合わせ先

八管区海洋速報に関するお問い合わせ等については、下記連絡先までお願いします。

第八管区海上保安本部 海洋情報部 海の相談室

〒624-8686 京都府舞鶴市下福井901

電話:0773(75)7373

URL: <https://www1.kaiho.mlit.go.jp/KAN8/index.html>

