

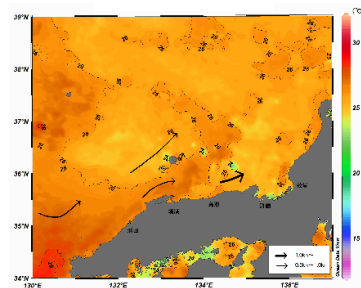
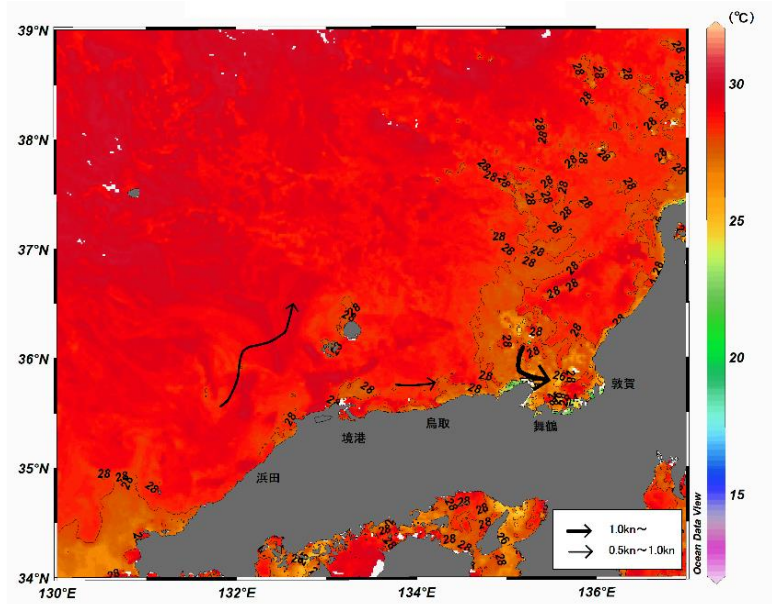
八管区海洋速報 令和3年第28号

日本海の流れ・水温分布

観測期間: 令和3年7月23日～令和3年7月29日

前号

(7月9日～7月15日)

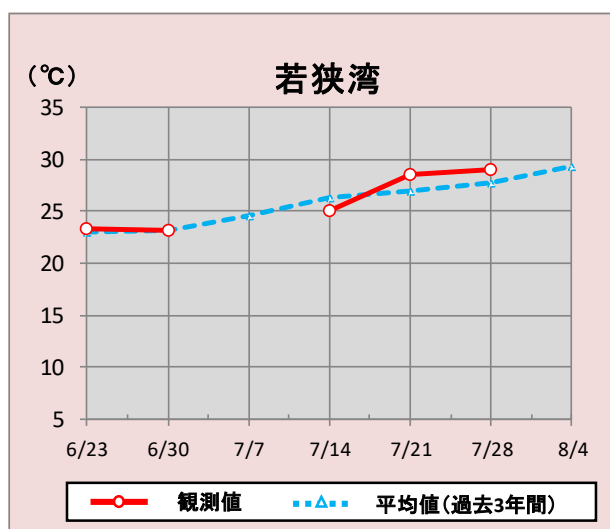
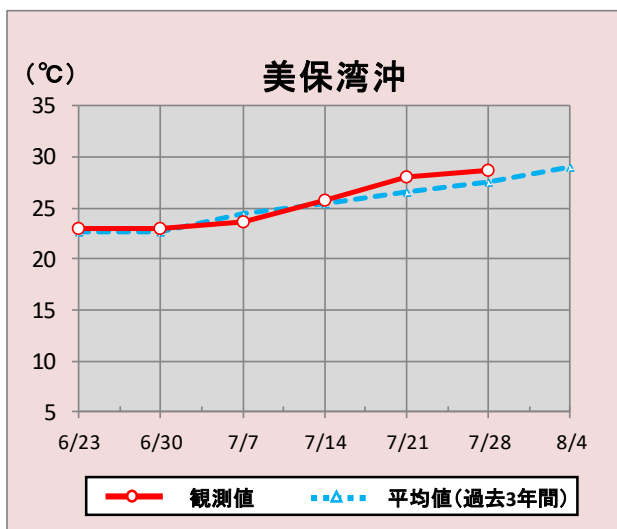


携帯で見る海の情報
(流れ・水温・潮汐潮流など)



矢印は想定流線です。実測と異なる場合があります。
なお、衛星で観測した表面水温情報を3日間合成しています。

美保湾沖・若狭湾の水温変化(6月23日～8月4日) *7/7については、
データが取得できておりません



*観測値は衛星で観測した表面水温情報を7日間合成しています。

参考資料

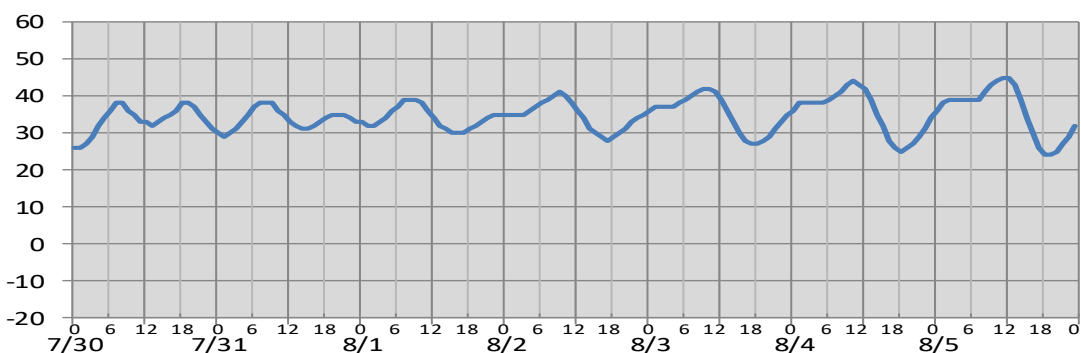
気象庁、アメリカ海洋大気庁、Japan Argo、鳥取県水産試験場、島根県水産技術センター、京都府農林水産技術センター海洋センター、海上保安庁

次回発行予定 令和3年8月6日

潮汐・日出没情報

(cm)

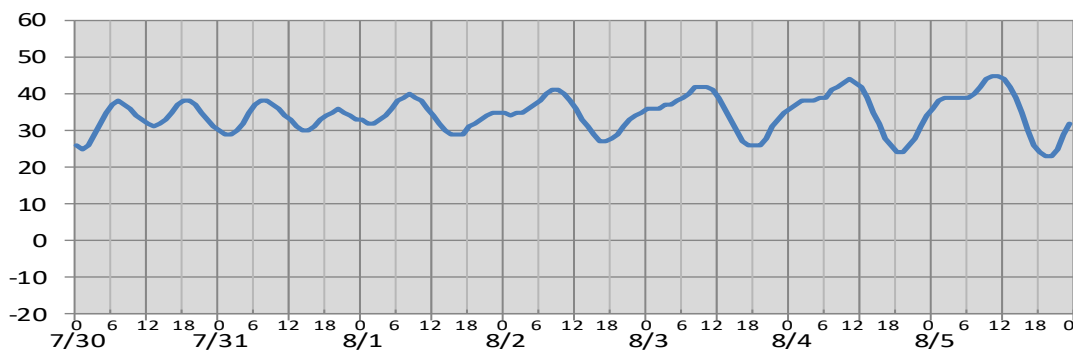
境



日付	7/30	7/31	8/1	8/2	8/3	8/4	8/5
日出	5:14	5:15	5:16	5:16	5:17	5:18	5:19
日没	19:14	19:13	19:12	19:11	19:10	19:09	19:08
満潮時刻	7:23 18:42	7:48 19:55	8:13 :	8:47 :	9:32 :	10:23 :	3:08 11:13
干潮時刻	0:32 12:58	1:00 14:19	1:21 15:44	16:47 :	17:32 :	18:10 :	5:31 18:46

(cm)

舞鶴



日付	7/30	7/31	8/1	8/2	8/3	8/4	8/5
日出	5:05	5:06	5:06	5:07	5:08	5:09	5:09
日没	19:05	19:04	19:03	19:02	19:01	19:00	18:59
満潮時刻	7:07 18:36	7:37 19:56	8:06 22:39	8:38 :	9:16 :	10:00 :	10:49 :
干潮時刻	0:58 13:15	1:25 14:24	1:39 15:42	1:21 16:52	17:45 :	18:28 :	19:09 :

※潮高は**最低水面(DL)**を基準としております。

※航海には必ず海上保安庁刊行の潮汐表を使用してください。

※計算方法の違いにより、港によっては、潮汐表と値が異なる場合があります。

※気圧、風、副振動等により実際の潮位と異なる場合があります。

お問い合わせ先

八管区海洋速報に関するお問い合わせ等については、下記連絡先までお願いします。

第八管区海上保安本部 海洋情報部 海の相談室

〒624-8686 京都府舞鶴市下福井901

電話:0773(75)7373

URL: <https://www1.kaiho.mlit.go.jp/KAN8/index.html>

