

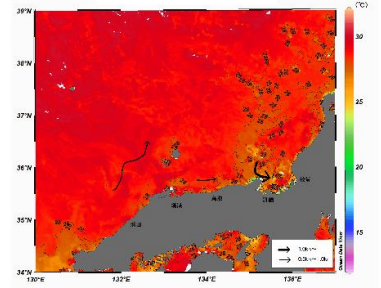
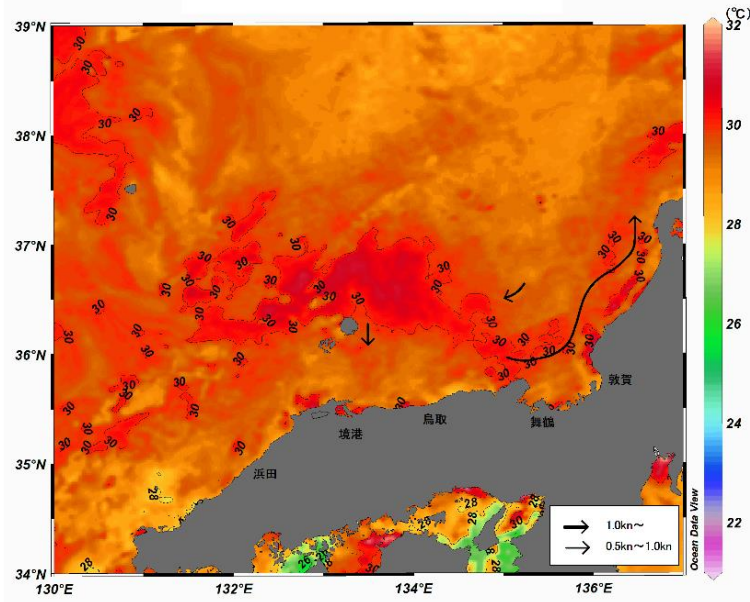
八管区海洋速報 令和3年第29号

日本海の流れ・水温分布

観測期間：令和3年7月30日～令和3年8月5日

前号

(7月23日～7月29日)

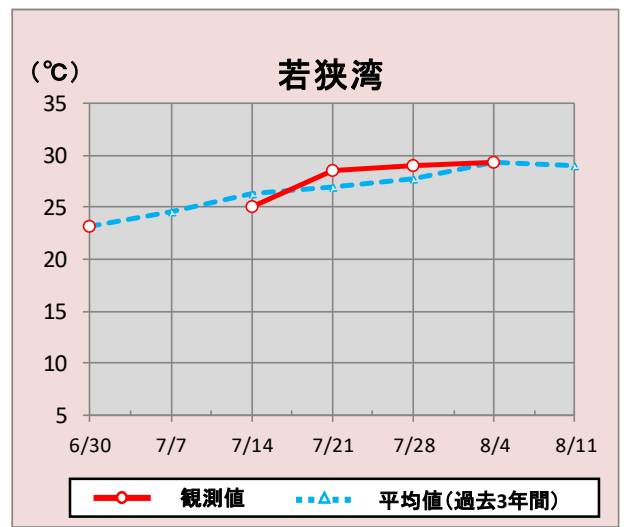
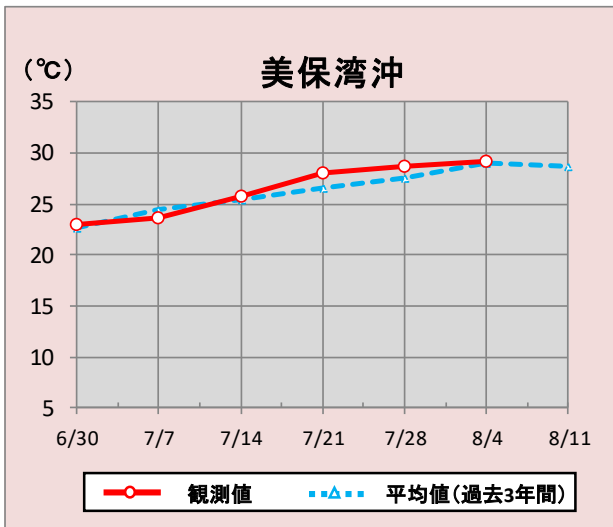


携帯で見る海の情報
(流れ・水温・潮汐潮流など)



矢印は想定流線です。実測と異なる場合があります。
なお、衛星で観測した表面水温情報を3日間合成しています。

美保湾沖・若狭湾の水温変化(6月30日～8月11日) *7/7については、
データが取得できておりません



*観測値は衛星で観測した表面水温情報を7日間合成しています。

参考資料

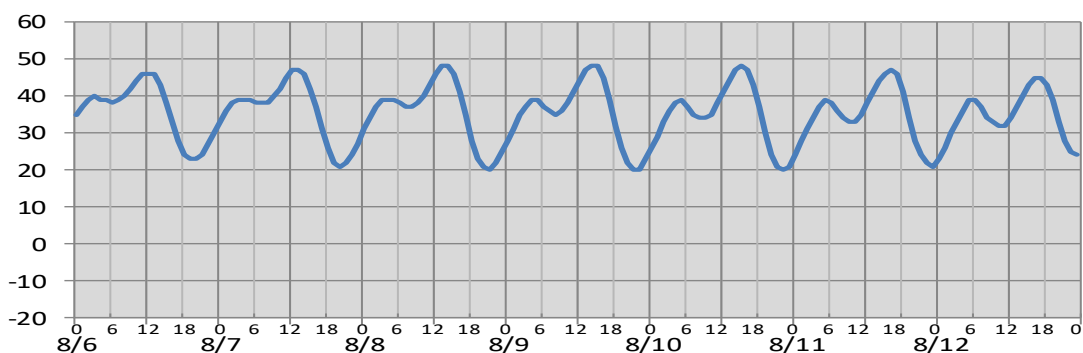
気象庁、アメリカ海洋大気庁、Japan Argo、鳥取県水産試験場、島根県水産技術センター、福井県水産試験場、海上保安庁

次回発行予定 令和3年8月13日

潮汐・日出没情報

(cm)

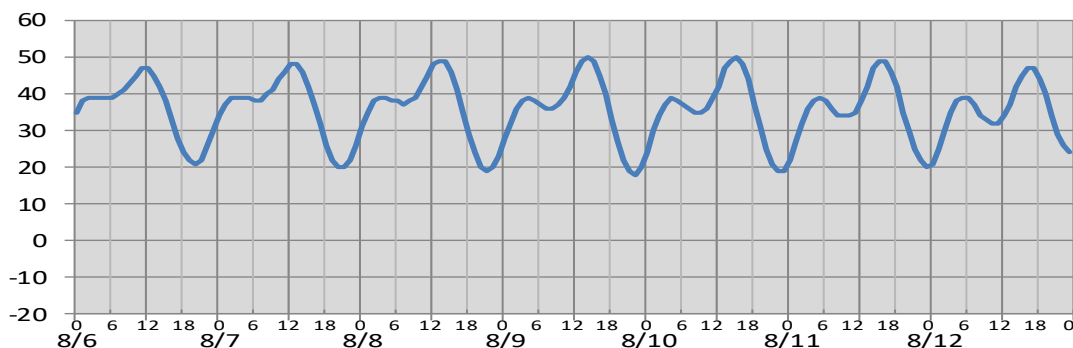
境



日付	8/6	8/7	8/8	8/9	8/10	8/11	8/12
日出	5:20	5:20	5:21	5:22	5:23	5:23	5:24
日没	19:07	19:06	19:05	19:04	19:03	19:02	19:01
満潮時刻	3:23 12:01	3:39 12:49	3:56 13:35	4:16 14:22	4:40 15:09	5:06 15:58	5:34 16:48
干潮時刻	6:17 19:23	6:54 20:00	7:27 20:38	7:59 21:16	8:34 21:55	9:16 22:33	10:08 23:12

(cm)

舞鶴



日付	8/6	8/7	8/8	8/9	8/10	8/11	8/12
日出	5:10	5:11	5:12	5:12	5:13	5:14	5:15
日没	18:58	18:57	18:56	18:55	18:54	18:53	18:52
満潮時刻	3:06 11:38	3:17 12:26	3:34 13:11	3:55 13:56	4:19 14:41	4:45 15:28	5:13 16:19
干潮時刻	5:26 19:50	6:11 20:31	6:49 21:12	7:28 21:52	8:11 22:31	9:06 23:09	10:21 23:47

※潮高は**最低水面(DL)**を基準としております。

※航海には必ず海上保安庁刊行の潮汐表を使用してください。

※計算方法の違いにより、港によっては、潮汐表と値が異なる場合があります。

※気圧、風、副振動等により実際の潮位と異なる場合があります。

お問い合わせ先

八管区海洋速報に関するお問い合わせ等については、下記連絡先までお願いします。

第八管区海上保安本部 海洋情報部 海の相談室

〒624-8686 京都府舞鶴市下福井901

電話:0773(75)7373

URL: <https://www1.kaiho.mlit.go.jp/KAN8/index.html>



JCG 海上保安庁