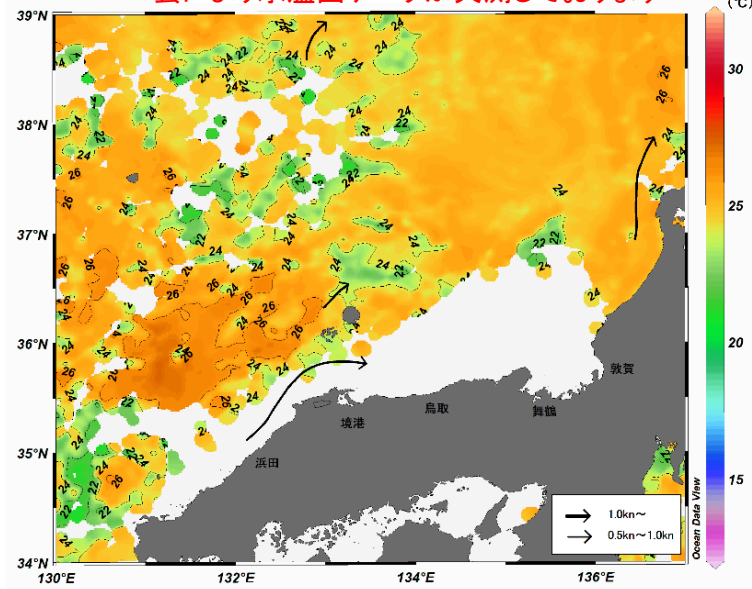


八管区海洋速報 令和3年第31号

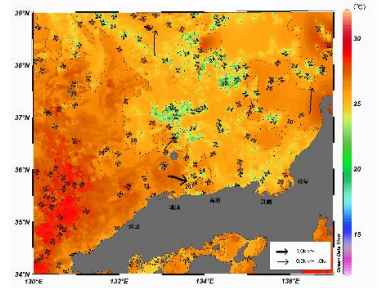
日本海の流れ・水温分布

観測期間: 令和3年8月13日～令和3年8月19日

* 雲により水温図データが欠測しております



前号
(8月6日～8月12日)



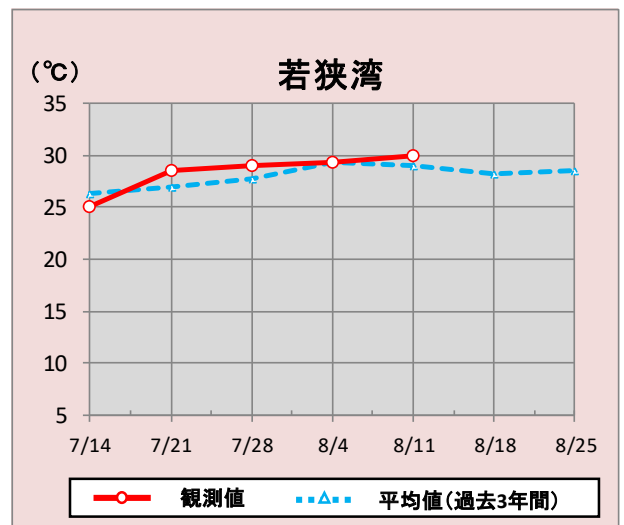
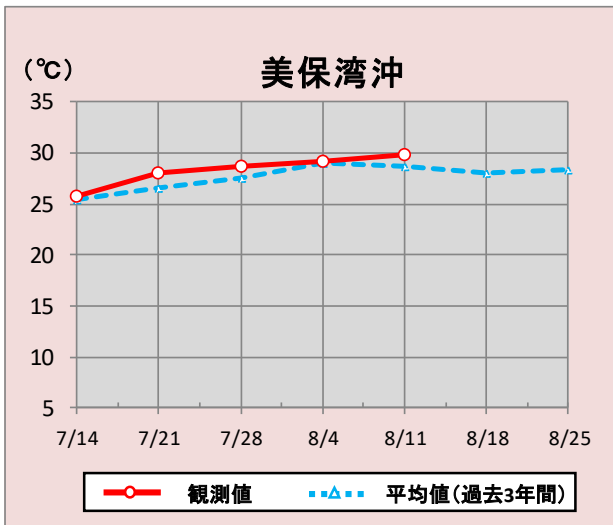
携帯で見る海の情報
(流れ・水温・潮汐潮流など)



矢印は想定流線です。実測と異なる場合があります。
なお、衛星で観測した表面水温情報を3日間合成しています。

美保湾沖・若狭湾の水温変化(7月14日～8月25日)

* 8/18については、
データが取得できておりません



*観測値は衛星で観測した表面水温情報を7日間合成しています。

参考資料

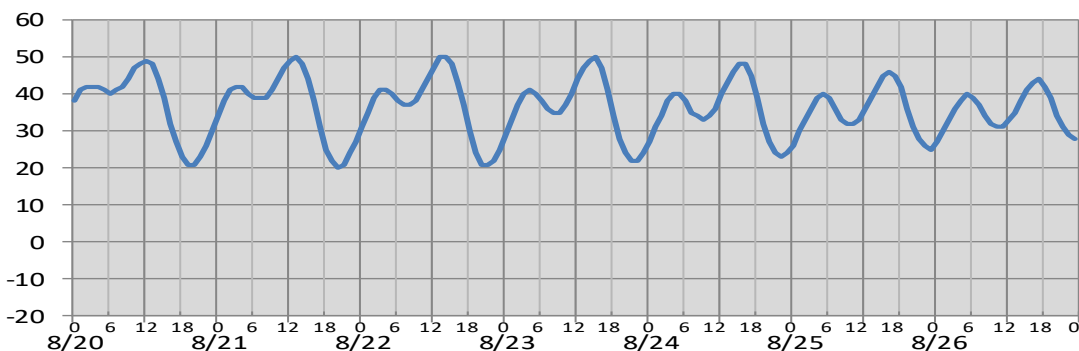
気象庁、アメリカ海洋大気庁、Japan Argo、鳥取県水産試験場、島根県水産技術センター、水産大学校、海上保安庁

次回発行予定 令和3年8月27日

潮汐・日出没情報

(cm)

境

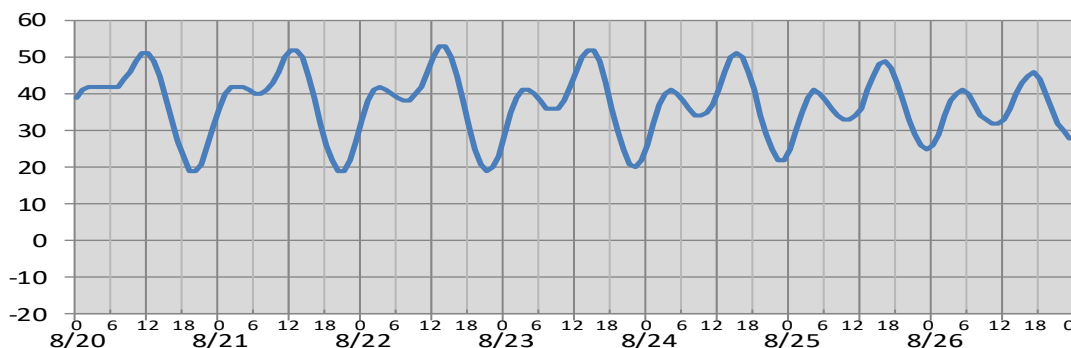


○

日付	8/20	8/21	8/22	8/23	8/24	8/25	8/26
日出	5:30	5:31	5:32	5:33	5:33	5:34	5:35
日没	18:52	18:50	18:49	18:48	18:46	18:45	18:44
満潮時刻	2:36 11:53	3:04 12:52	3:32 13:48	4:00 14:40	4:27 15:27	4:52 16:12	5:15 16:55
干潮時刻	6:11 19:21	6:56 20:07	7:37 20:49	8:16 21:28	8:56 22:04	9:38 22:37	10:23 23:05

(cm)

舞鶴



○

日付	8/20	8/21	8/22	8/23	8/24	8/25	8/26
日出	5:21	5:22	5:23	5:23	5:24	5:25	5:26
日没	18:42	18:41	18:40	18:38	18:37	18:36	18:34
満潮時刻	2:31 11:32	2:47 12:32	3:08 13:26	3:33 14:17	4:00 15:05	4:27 15:51	4:53 16:37
干潮時刻	5:46 19:43	6:31 20:33	7:14 21:18	8:00 21:59	8:53 22:36	9:49 23:10	10:43 23:38

※潮高は**最低水面(DL)**を基準としております。

※航海には必ず海上保安庁刊行の潮汐表を使用してください。

※計算方法の違いにより、港によっては、潮汐表と値が異なる場合があります。

※気圧、風、副振動等により実際の潮位と異なる場合があります。

お問い合わせ先

八管区海洋速報に関するお問い合わせ等については、下記連絡先までお願いします。

第八管区海上保安本部 海洋情報部 海の相談室

〒624-8686 京都府舞鶴市下福井901

電話:0773(75)7373

URL: <https://www1.kaiho.mlit.go.jp/KAN8/index.html>

