

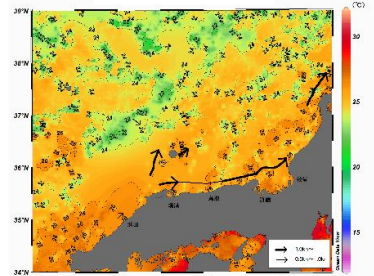
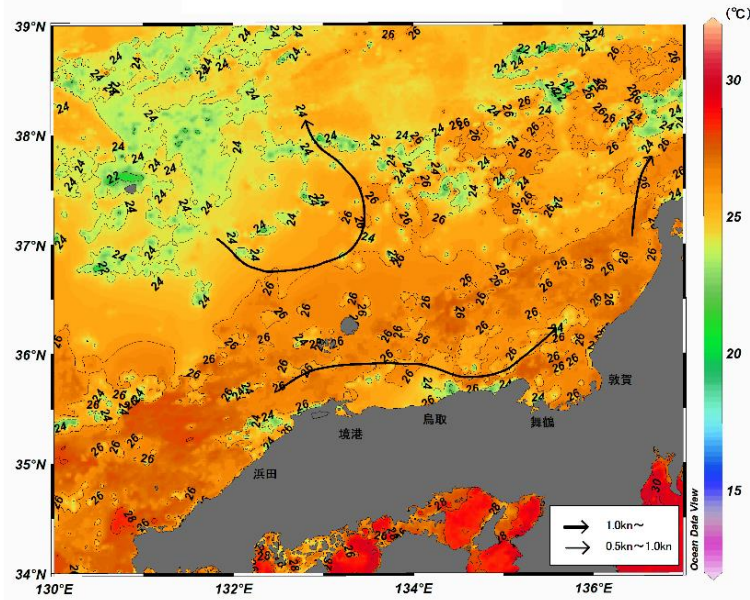
八管区海洋速報 令和3年第33号

日本海の流れ・水温分布

観測期間: 令和3年8月27日～令和3年9月2日

前号

(8月20日～8月26日)



※雲により水温図データが欠測しております

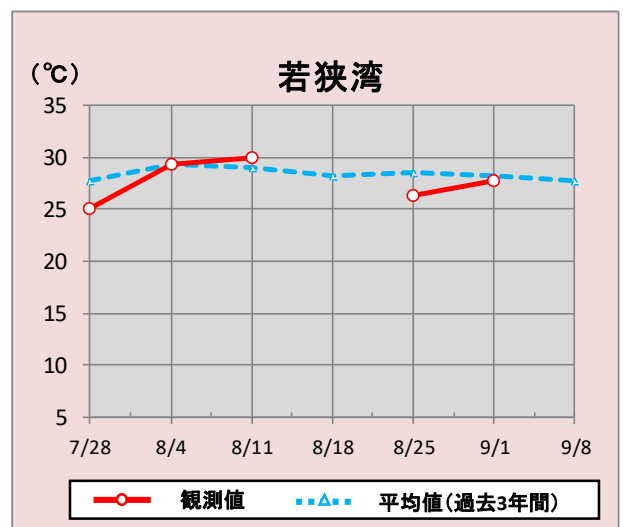
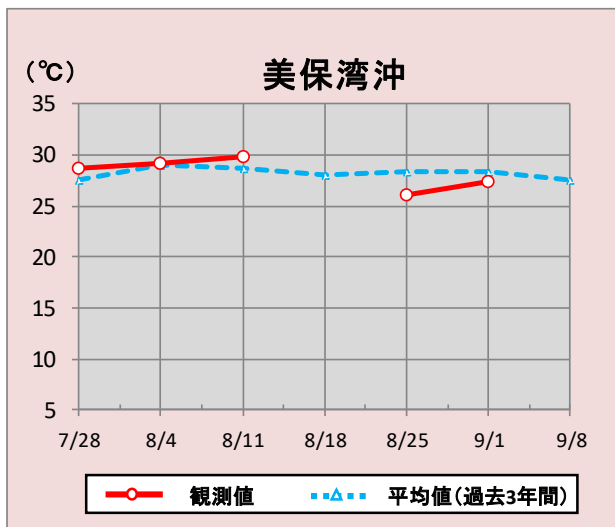
携帯で見る海の情報
(流れ・水温・潮汐潮流など)



矢印は想定流線です。実測と異なる場合があります。
なお、衛星で観測した表面水温情報を3日間合成しています。

美保湾沖・若狭湾の水温変化(7月28日～9月8日)

* 8/18については、
データが取得できておりません



*観測値は衛星で観測した表面水温情報を7日間合成しています。

参考資料

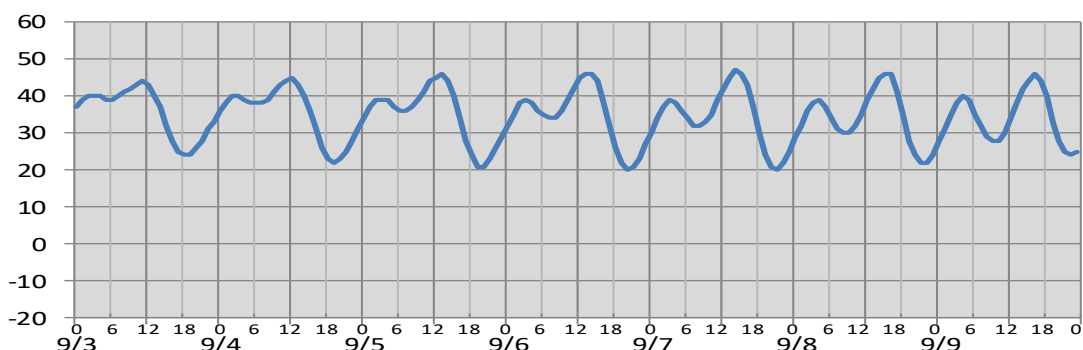
気象庁、アメリカ海洋大気庁、Japan Argo、鳥取県水産試験場、島根県水産技術センター、京都府農林水産技術センター海洋センター、福井県水産試験場、水産庁、商船三井、海上保安庁

次回発行予定 令和3年9月10日

潮汐・日出没情報

(cm)

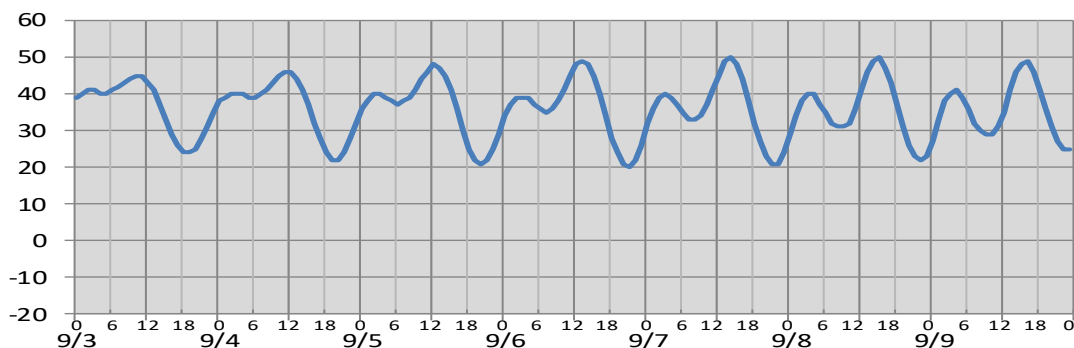
境



日付	9/3	9/4	9/5	9/6	9/7	9/8	9/9
日出	5:41	5:42	5:42	5:43	5:44	5:45	5:45
日没	18:33	18:31	18:30	18:29	18:27	18:26	18:24
満潮時刻	2:37 10:45	2:44 11:44	2:53 12:37	3:06 13:29	3:25 14:21	3:48 15:12	4:13 16:03
干潮時刻	5:40 18:22	6:15 19:00	6:44 19:36	7:14 20:12	7:47 20:49	8:26 21:27	9:12 22:05

(cm)

舞 鶴



日付	9/3	9/4	9/5	9/6	9/7	9/8	9/9
日出	5:32	5:32	5:33	5:34	5:35	5:35	5:36
日没	18:24	18:22	18:21	18:19	18:18	18:16	18:15
満潮時刻	2:35 10:21	2:29 11:22	2:34 12:14	2:44 13:02	3:00 13:50	3:20 14:39	3:43 15:32
干潮時刻	4:44 18:45	5:38 19:28	6:18 20:08	6:57 20:47	7:41 21:25	8:32 22:02	9:30 22:39

※潮高は**最低水面(DL)**を基準としております。

※航海には必ず海上保安庁刊行の潮汐表を使用してください。

※計算方法の違いにより、港によっては、潮汐表と値が異なる場合があります。

※気圧、風、副振動等により実際の潮位と異なる場合があります。

お問い合わせ先

八管区海洋速報に関するお問い合わせ等については、下記連絡先までお願いします。

第八管区海上保安本部 海洋情報部 海の相談室

〒624-8686 京都府舞鶴市下福井901

電話:0773(75)7373

URL: <https://www1.kaiho.mlit.go.jp/KAN8/index.html>

