

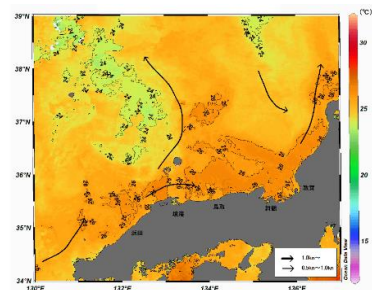
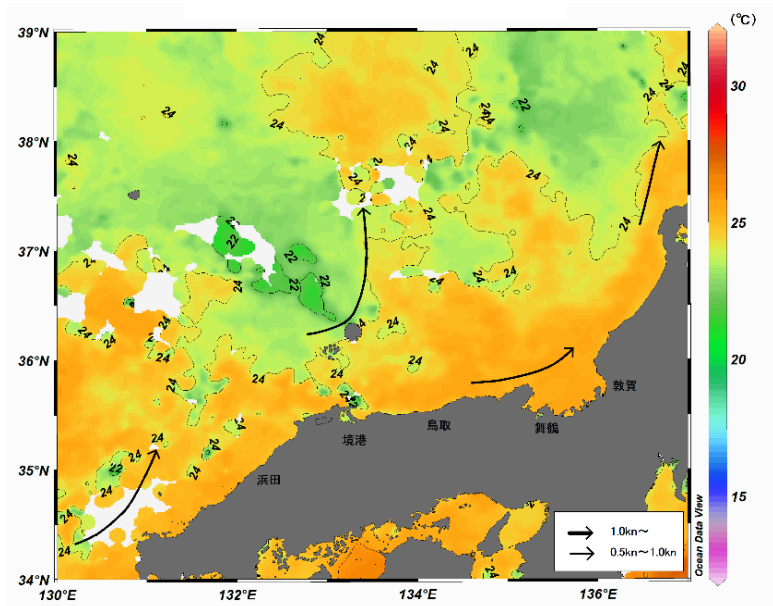
# 八管区海洋速報 令和3年第36号

## 日本海の流れ・水温分布

観測期間: 令和3年9月24日～令和3年9月30日

前号

(9月17日～9月23日)

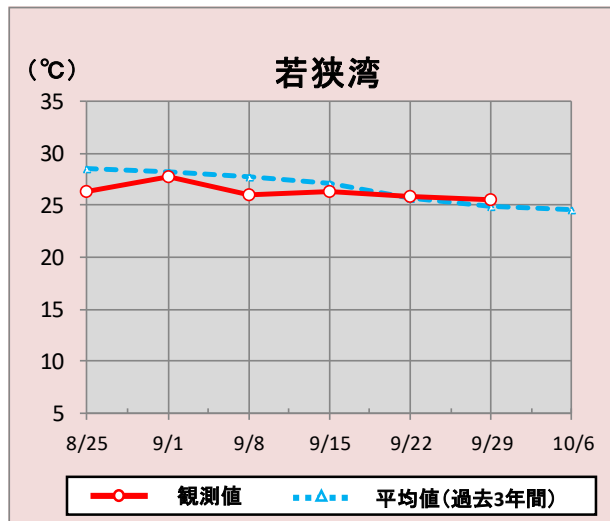
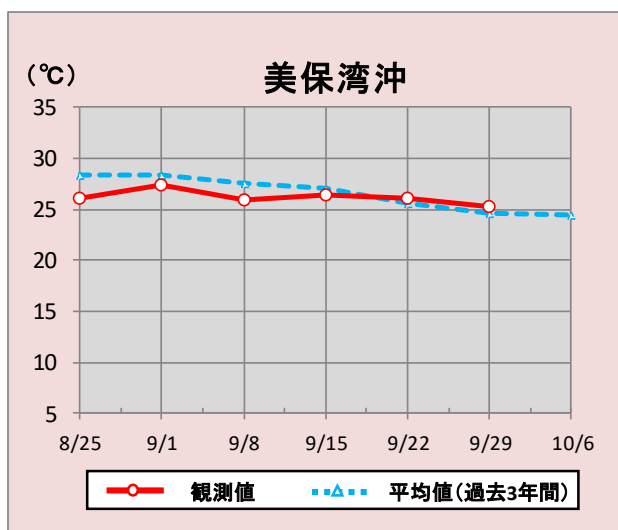


携帯で見る海の情報  
(流れ・水温・潮汐潮流など)



矢印は想定流線です。実測と異なる場合があります。  
なお、衛星で観測した表面水温情報を3日間合成しています。

美保湾沖・若狭湾の水温変化(8月25日～10月6日)



\*観測値は衛星で観測した表面水温情報を7日間合成しています。

### 参考資料

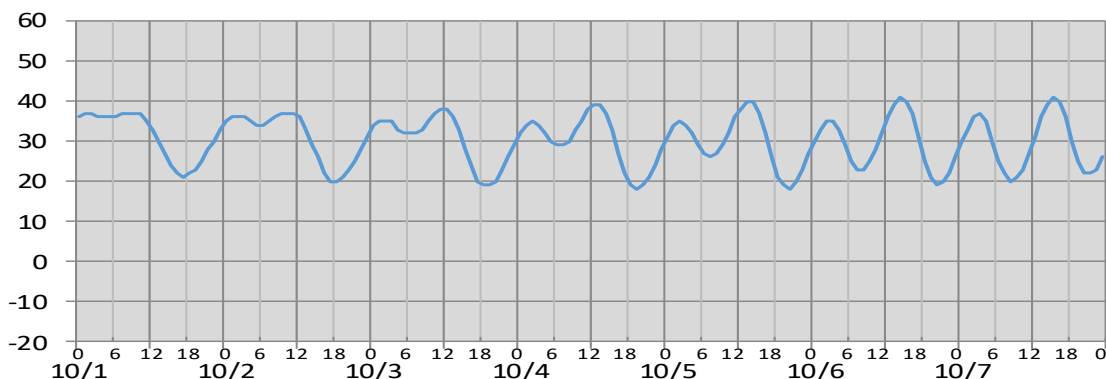
気象庁、アメリカ海洋大気庁、Japan Argo、京都府農林水産技術センター海洋センター、鳥取県水産試験場、島根県水産技術センター、海上保安庁

次回発行予定 令和3年10月8日

# 潮汐・日出没情報

(cm)

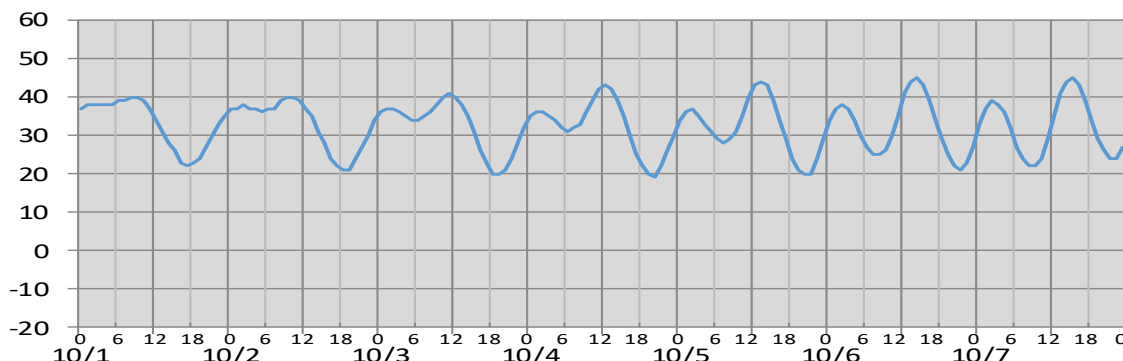
境



日付	10/1	10/2	10/3	10/4	10/5	10/6	10/7
日出	6:02	6:03	6:04	6:04	6:05	6:06	6:07
日没	17:52	17:51	17:50	17:48	17:47	17:45	17:44
満潮時刻	1:45 8:41	1:44 10:16	1:45 11:27	1:52 12:28	2:08 13:26	2:29 14:21	2:54 15:14
干潮時刻	5:03 17:04	5:36 17:48	6:01 18:26	6:27 19:03	6:58 19:40	7:35 20:18	8:18 20:56

(cm)

舞鶴



日付	10/1	10/2	10/3	10/4	10/5	10/6	10/7
日出	5:53	5:54	5:54	5:55	5:56	5:57	5:58
日没	17:43	17:42	17:40	17:39	17:37	17:36	17:35
満潮時刻	2:09 8:19	1:40 9:53	1:32 11:03	1:33 12:01	1:42 12:55	1:57 13:49	2:18 14:44
干潮時刻	3:48 17:20	5:07 18:11	5:47 18:54	6:23 19:34	7:03 20:12	7:47 20:50	8:36 21:28

※潮高は**最低水面(DL)**を基準としております。

※航海には必ず海上保安庁刊行の潮汐表を使用してください。

※計算方法の違いにより、港によっては、潮汐表と値が異なる場合があります。

※気圧、風、副振動等により実際の潮位と異なる場合があります。

## お問い合わせ先

八管区海洋速報に関するお問い合わせ等については、下記連絡先までお願いします。

**第八管区海上保安本部 海洋情報部 海の相談室**

〒624-8686 京都府舞鶴市下福井901

電話:0773(75)7373

URL: <https://www1.kaiho.mlit.go.jp/KAN8/index.html>

