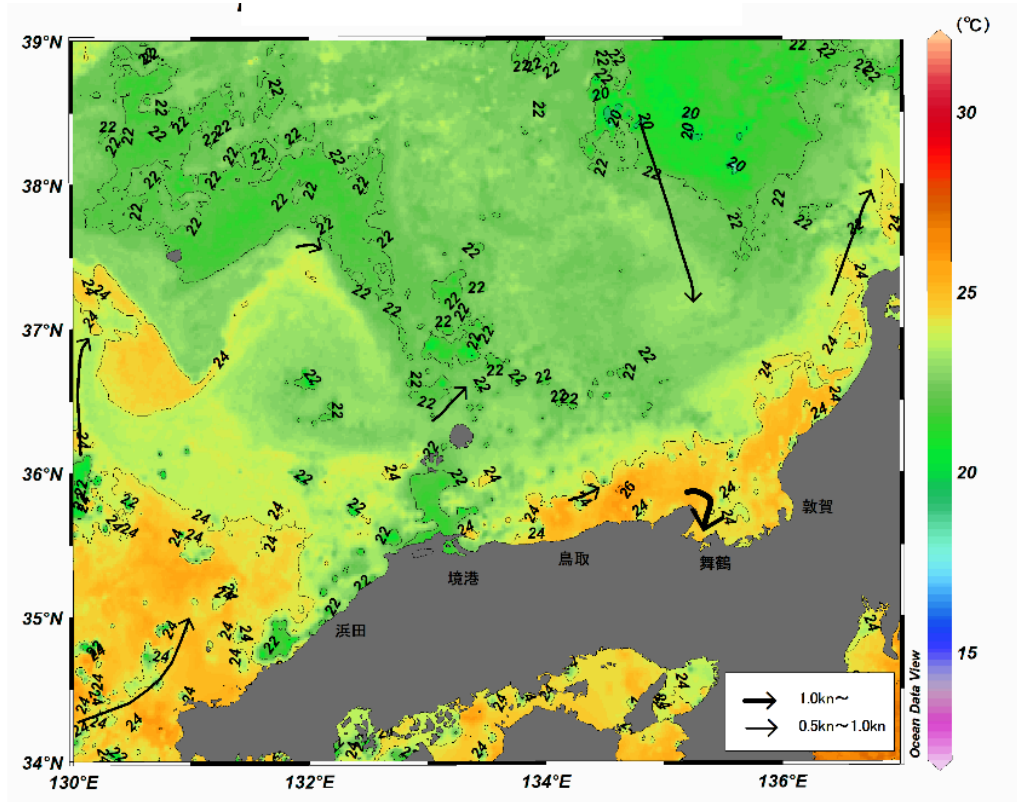


八管区海洋速報 令和3年第38号

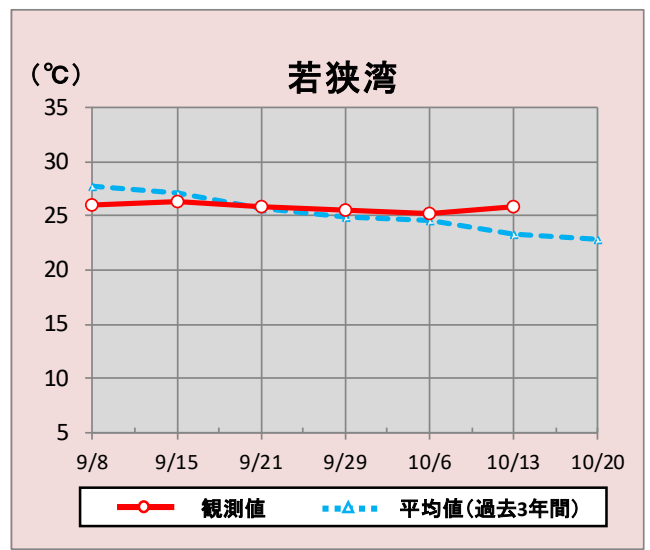
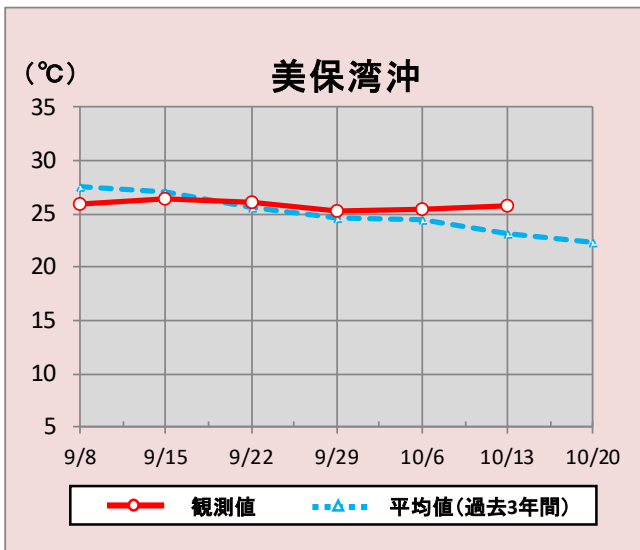
日本海の流れ・水温分布

観測期間: 令和3年10月8日～令和3年10月14日



矢印は想定流線です。実測と異なる場合があります。
 なお、衛星で観測した表面水温情報を3日間合成しています。

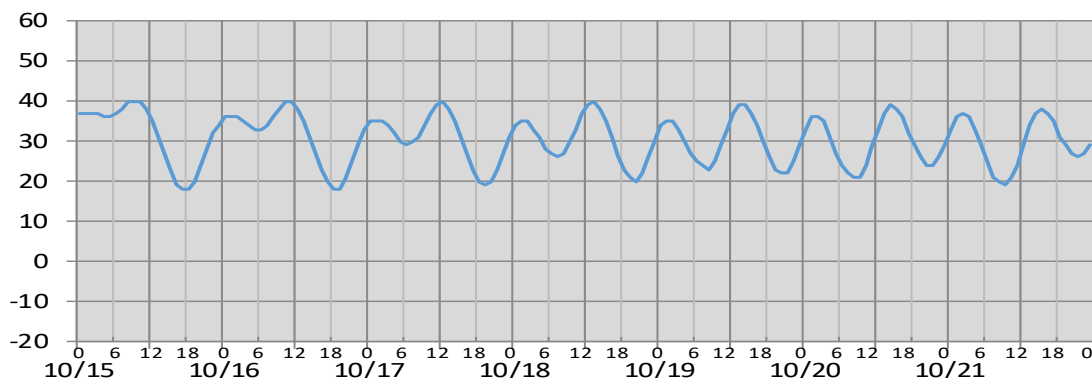
美保湾沖・若狭湾の水温変化(9月8日～10月20日)



*観測値は衛星で観測した表面水温情報を7日間合成しています。

(cm)

境

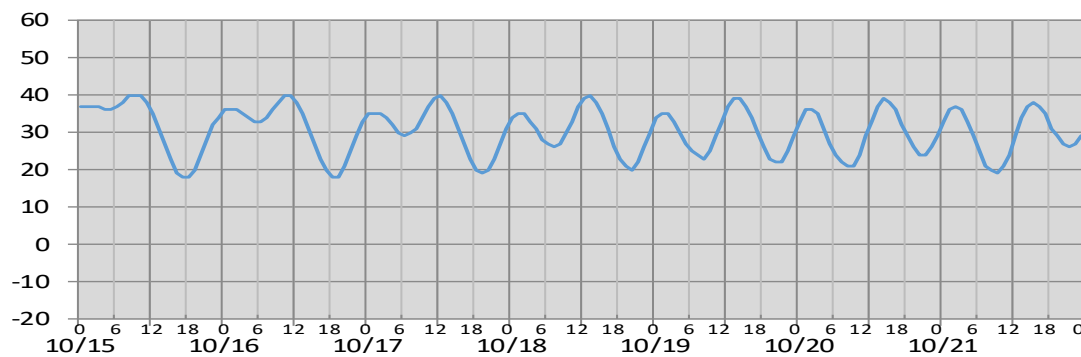


○

日付	10/15	10/16	10/17	10/18	10/19	10/20	10/21
日出	6:14	6:14	6:15	6:16	6:17	6:18	6:19
日没	17:33	17:32	17:31	17:29	17:28	17:27	17:26
満潮時刻	0:32 9:22	0:55 10:58	1:16 12:08	1:36 13:06	1:54 13:56	2:12 14:41	2:28 15:23
干潮時刻	4:42 17:19	5:39 18:08	6:19 18:46	6:54 19:18	7:26 19:47	7:57 20:13	8:27 20:39

(cm)

舞 鶴



○

日付	10/15	10/16	10/17	10/18	10/19	10/20	10/21
日出	6:04	6:05	6:06	6:07	6:08	6:09	6:09
日没	17:24	17:23	17:21	17:20	17:19	17:18	17:16
満潮時刻	0:56 9:05	0:56 10:33	1:00 11:43	1:11 12:41	1:26 13:32	1:44 14:19	2:02 15:04
干潮時刻	4:32 17:26	5:33 18:21	6:19 19:07	7:00 19:45	7:37 20:18	8:13 20:45	8:48 21:08

※潮高は**最低水面(DL)**を基準としております。

※航海には必ず海上保安庁刊行の潮汐表を使用してください。

※計算方法の違いにより、港によっては、潮汐表と値が異なる場合があります。

※気圧、風、副振動等により実際の潮位と異なる場合があります。

参考資料

気象庁、アメリカ海洋大気庁、Japan Argo、鳥取県水産試験場、島根県水産技術センター、但馬水産技術センター、商船三井、海上保安庁