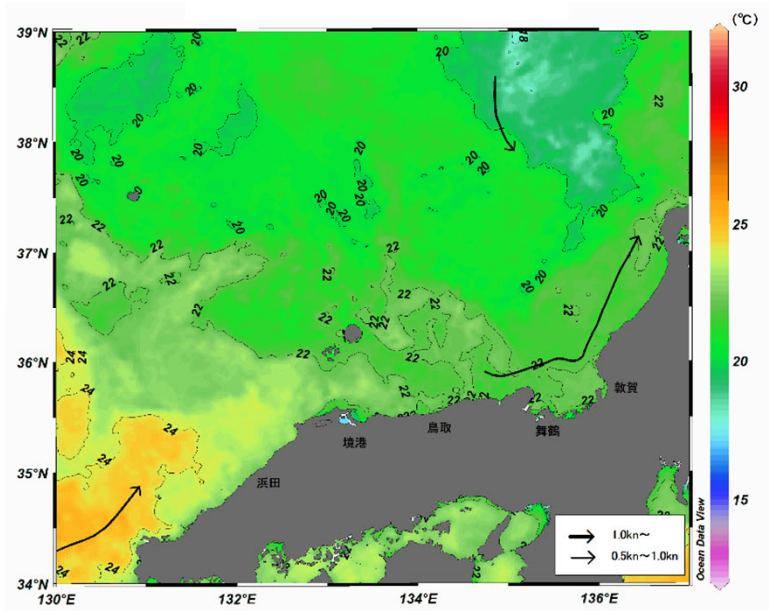


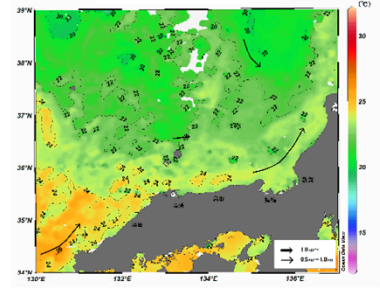
八管区海洋速報 令和3年第40号

日本海の流れ・水温分布

観測期間: 令和3年10月22日～令和3年10月28日



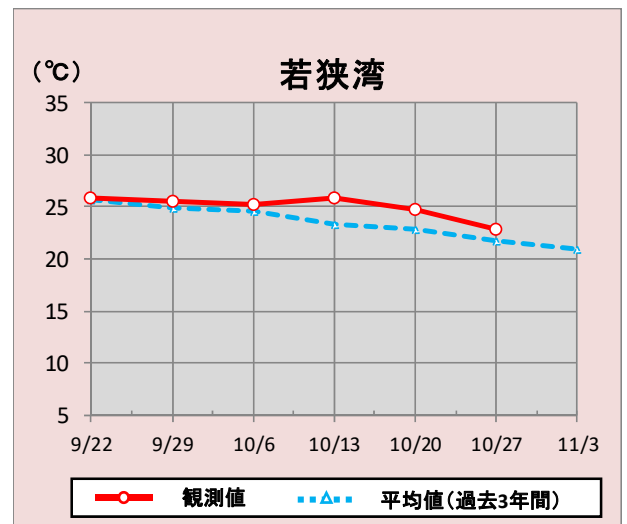
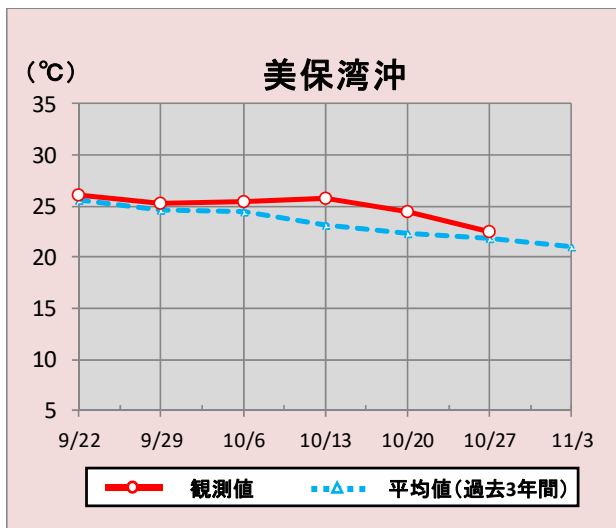
前号
(10月15日～10月21日)



携帯で見る海の情報
(流れ・水温・潮汐潮流など)

矢印は想定流線です。実測と異なる場合があります。
なお、衛星で観測した表面水温情報を3日間合成しています。

美保湾沖・若狭湾の水温変化(9月22日～11月3日)



*観測値は衛星で観測した表面水温情報を7日間合成しています。

参考資料

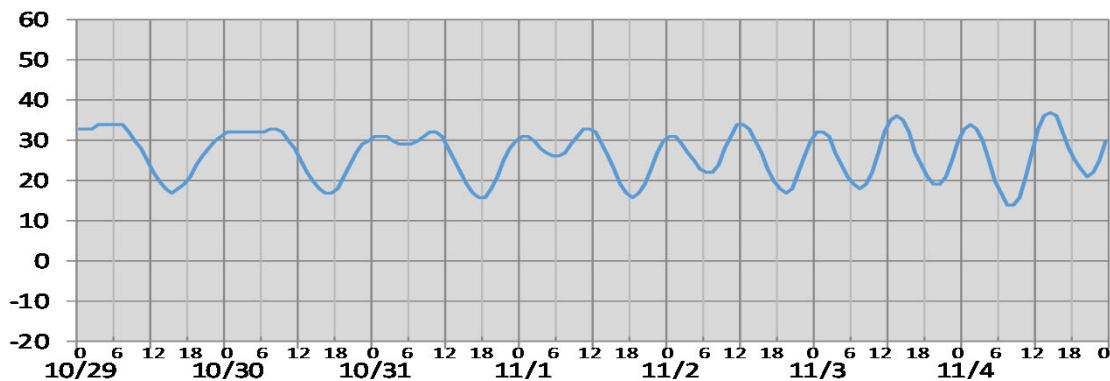
気象庁、アメリカ海洋大気庁、Japan Argo、商船三井、鳥取県水産試験場、島根県水産技術センター、福井水産試験場、京都府農林水産技術センター海洋センター、海上保安庁

次回発行予定 令和3年11月5日

潮汐・日出没情報

(cm)

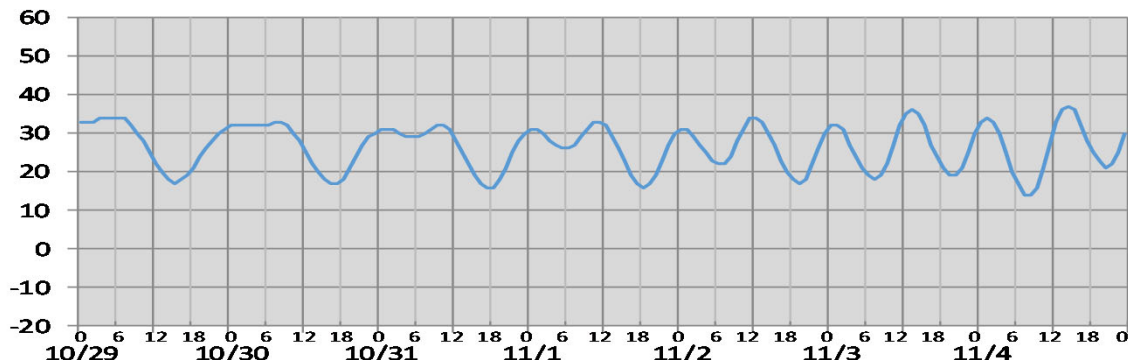
境



日付	10/29	10/30	10/31	11/1	11/2	11/3	11/4
日出	6:26	6:27	6:28	6:29	6:30	6:31	6:32
日没	17:17	17:15	17:14	17:13	17:12	17:11	17:11
満潮時刻	6:03	0:39	0:32	0:34	0:47	1:07	1:32
	:	7:45	9:39	11:07	12:20	13:23	14:22
干潮時刻	15:04	4:29	5:04	5:32	6:04	6:41	7:22
	:	16:11	17:01	17:43	18:23	19:03	19:44

(cm)

舞 鶴



日付	10/29	10/30	10/31	11/1	11/2	11/3	11/4
日出	6:17	6:18	6:19	6:20	6:21	6:21	6:22
日没	17:07	17:06	17:05	17:04	17:03	17:02	17:01
満潮時刻	5:36	0:59	0:29	0:18	0:21	0:35	0:56
	:	7:33	9:20	10:42	11:50	12:53	13:54
干潮時刻	15:14	3:56	4:57	5:36	6:14	6:56	7:41
	:	16:26	17:22	18:08	18:51	19:31	20:11

※潮高は最低水面(DL)を基準としております。

※航海には必ず海上保安庁刊行の潮汐表を使用してください。

※計算方法の違いにより、港によっては、潮汐表と値が異なる場合があります。

※気圧、風、副振動等により実際の潮位と異なる場合があります。

お問い合わせ先

八管区海洋速報に関するお問い合わせ等については、下記連絡先までお願いします。

第八管区海上保安本部 海洋情報部 海の相談室

〒624-8686 京都府舞鶴市下福井901

電話:0773(75)7373

URL: <https://www1.kaiho.mlit.go.jp/KAN8/index.html>



 海上保安庁