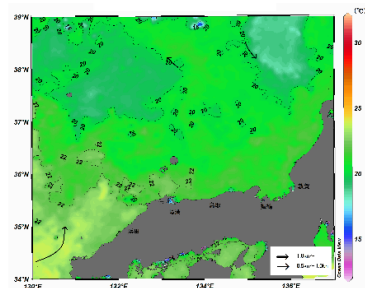
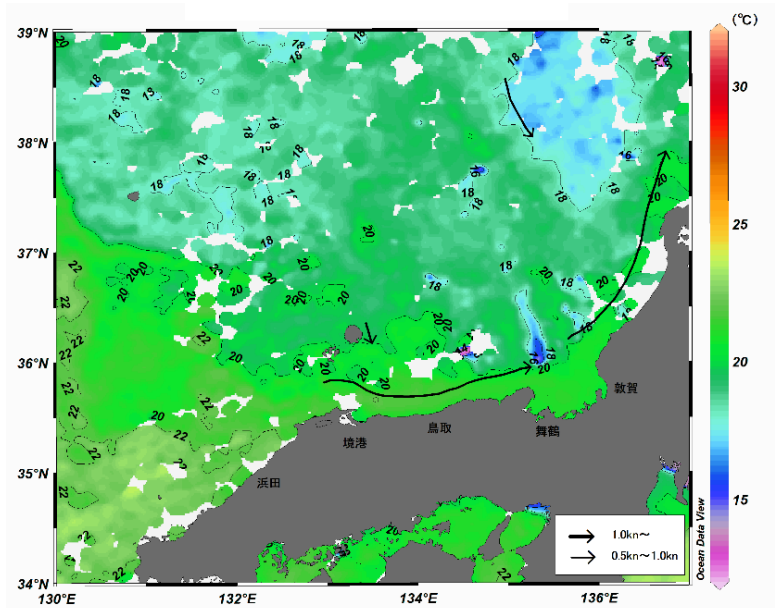


八管区海洋速報 令和3年第42号

日本海の流れ・水温分布

観測期間: 令和3年11月5日～令和3年11月11日

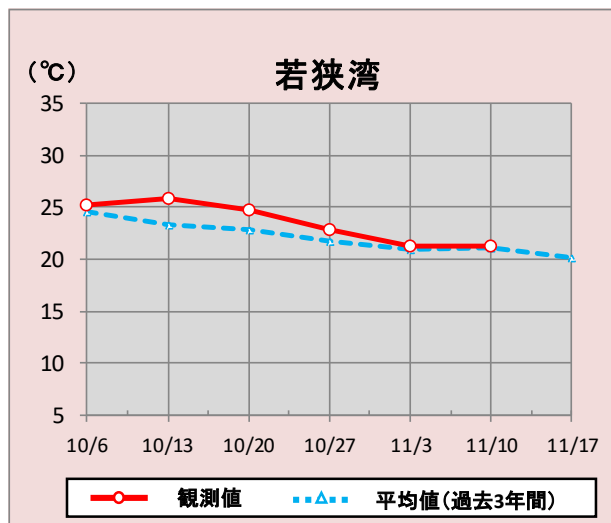
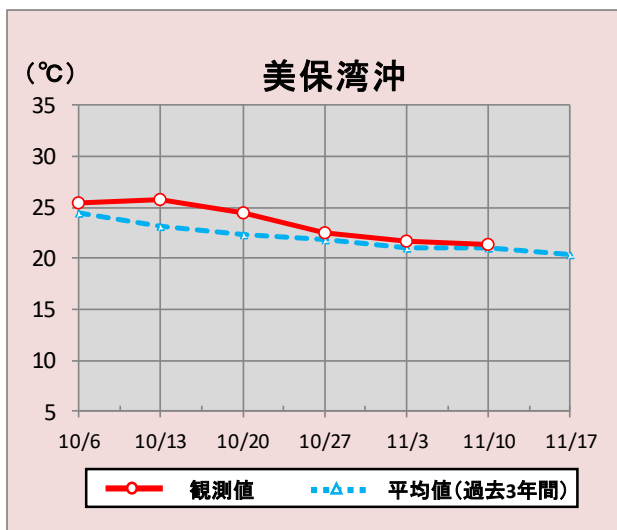
前号
(10月29日～11月4日)



携帯で見る海の情報
(流れ・水温・潮汐潮流など)

矢印は想定流線です。実測と異なる場合があります。
なお、衛星で観測した表面水温情報を3日間合成しています。

美保湾沖・若狭湾の水温変化(10月6日～11月17日)



*観測値は衛星で観測した表面水温情報を7日間合成しています。

参考資料

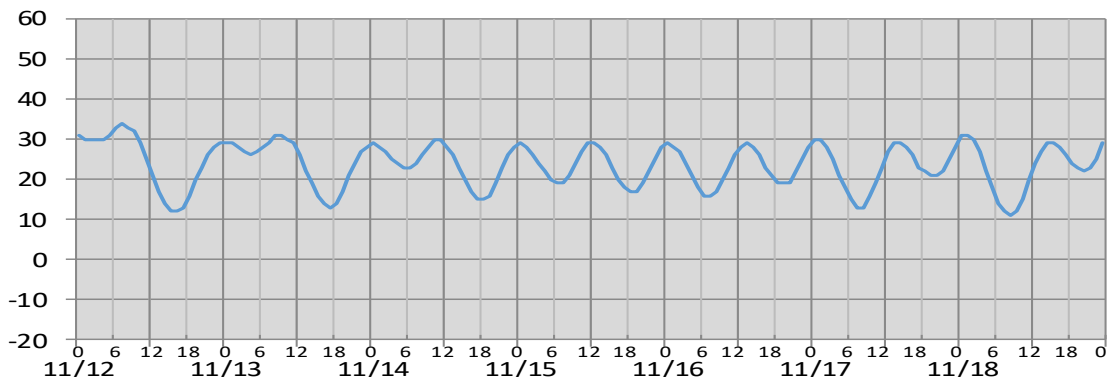
気象庁、アメリカ海洋大気庁、Japan Argo、商船三井、鳥取県水産試験場、島根県水産技術センター、海上保安庁

次回発行予定 令和3年11月19日

潮汐・日出没情報

(cm)

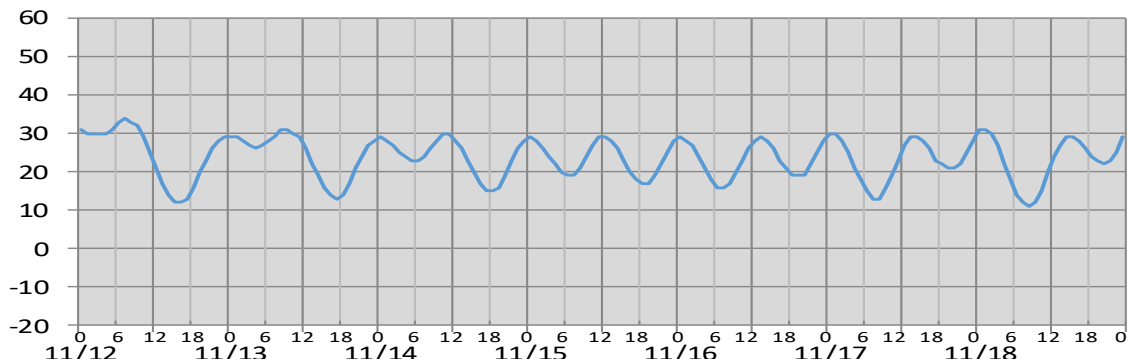
境



日付	11/12	11/13	11/14	11/15	11/16	11/17	11/18
日出	6:40	6:41	6:42	6:43	6:44	6:45	6:45
日没	17:04	17:03	17:02	17:02	17:01	17:01	17:00
満潮時刻	7:21 23:33	9:12 16:46	10:52 :	0:20 12:08	0:38 13:09	0:54 14:00	1:09 14:45
干潮時刻	2:34 15:45	4:20 23:59	5:24 17:33	6:09 18:09	6:45 18:38	7:15 19:04	7:42 19:30

(cm)

舞鶴



日付	11/12	11/13	11/14	11/15	11/16	11/17	11/18
日出	6:30	6:31	6:32	6:33	6:34	6:35	6:36
日没	16:55	16:54	16:53	16:52	16:52	16:51	16:51
満潮時刻	7:17 23:44	8:55 23:48	10:29 23:58	11:46 :	0:12 12:50	0:28 13:43	0:46 14:30
干潮時刻	2:40 15:44	4:15 16:51	5:21 17:45	6:11 18:28	6:52 19:03	7:28 19:30	8:01 19:50

※潮高は**最低水面(DL)**を基準としております。

※航海には必ず海上保安庁刊行の潮汐表を使用してください。

※計算方法の違いにより、港によっては、潮汐表と値が異なる場合があります。

※気圧、風、副振動等により実際の潮位と異なる場合があります。

お問い合わせ先

八管区海洋速報に関するお問い合わせ等については、下記連絡先までお願いします。

第八管区海上保安本部 海洋情報部 海の相談室

〒624-8686 京都府舞鶴市下福井901

電話:0773(75)7373

URL: <https://www1.kaiho.mlit.go.jp/KAN8/index.html>

