

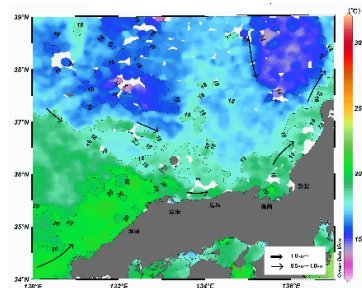
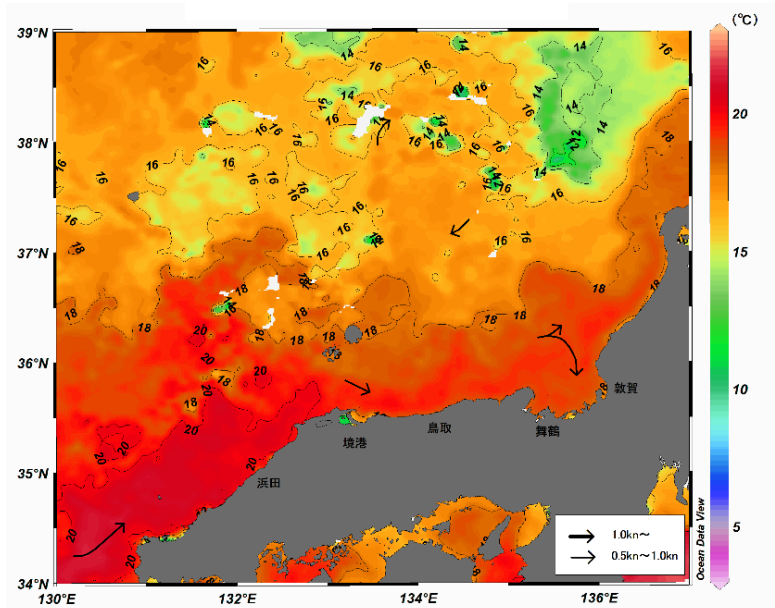
八管区海洋速報 令和3年第45号

日本海の流れ・水温分布

観測期間: 令和3年11月26日～令和3年12月2日

前号

(11月19日～11月25日)

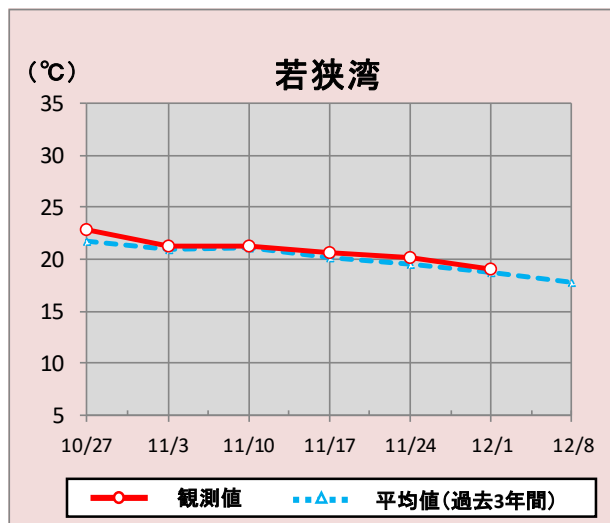
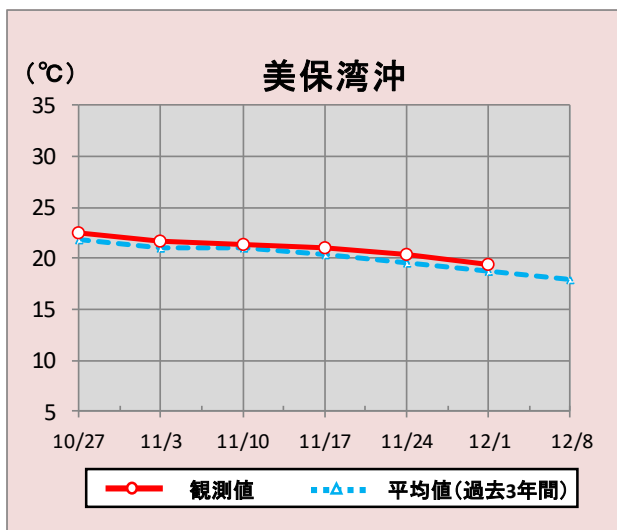


携帯で見る海の情報
(流れ・水温・潮汐潮流など)



矢印は想定流線です。実測と異なる場合があります。
なお、衛星で観測した表面水温情報を3日間合成しています。

美保湾沖・若狭湾の水温変化(10月27日～12月8日)



*観測値は衛星で観測した表面水温情報を7日間合成しています。

参考資料

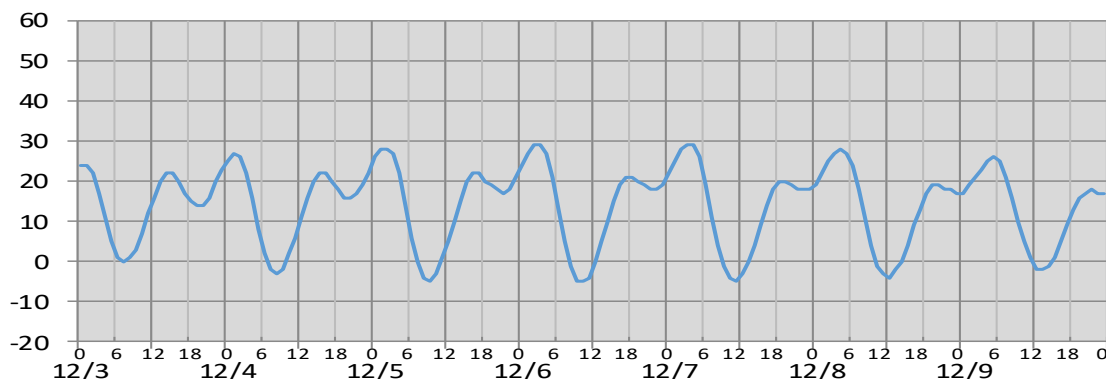
気象庁、アメリカ海洋大気庁、Japan Argo、商船三井、鳥取県水産試験場、島根県水産技術センター、海上保安庁

次回発行予定 令和3年12月10日

潮汐・日出没情報

(cm)

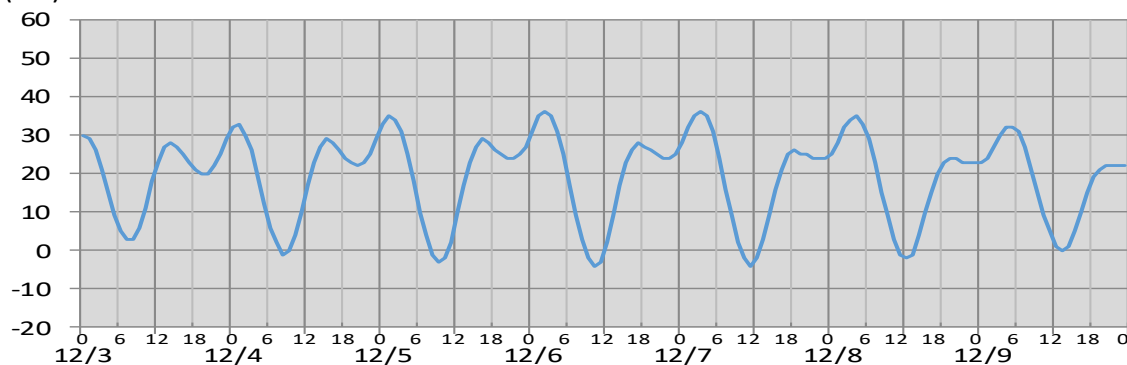
境



日付	12/3	12/4	12/5	12/6	12/7	12/8	12/9
日出	7:00	7:01	7:01	7:02	7:03	7:04	7:05
日没	16:55	16:55	16:55	16:55	16:55	16:55	16:55
満潮時刻	0:38 14:27	1:13 15:26	1:53 16:25	2:35 17:26	3:21 18:31	4:09 19:41	5:00 20:49
干潮時刻	7:11 19:11	8:02 19:57	8:55 20:44	9:50 21:31	10:47 22:20	11:46 23:15	12:48 :

(cm)

舞鶴



日付	12/3	12/4	12/5	12/6	12/7	12/8	12/9
日出	6:50	6:51	6:52	6:53	6:54	6:55	6:55
日没	16:46	16:46	16:46	16:46	16:46	16:46	16:46
満潮時刻	0:03 14:08	0:40 15:10	1:22 16:08	2:08 17:06	2:58 18:06	3:51 19:12	4:47 20:27
干潮時刻	7:32 19:28	8:23 20:09	9:15 20:48	10:09 21:25	11:04 22:05	12:00 23:07	12:58 :

※潮高は**最低水面(DL)**を基準としております。

※航海には必ず海上保安庁刊行の潮汐表を使用してください。

※計算方法の違いにより、港によっては、潮汐表と値が異なる場合があります。

※気圧、風、副振動等により実際の潮位と異なる場合があります。

お問い合わせ先

八管区海洋速報に関するお問い合わせ等については、下記連絡先までお願いします。

第八管区海上保安本部 海洋情報部 海の相談室

〒624-8686 京都府舞鶴市下福井901

電話:0773(75)7373

URL: <https://www1.kaiho.mlit.go.jp/KAN8/index.html>

