

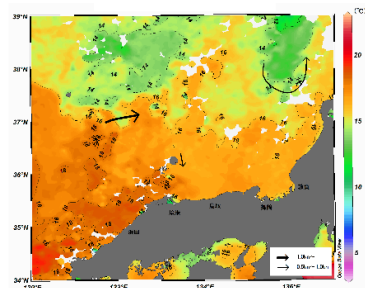
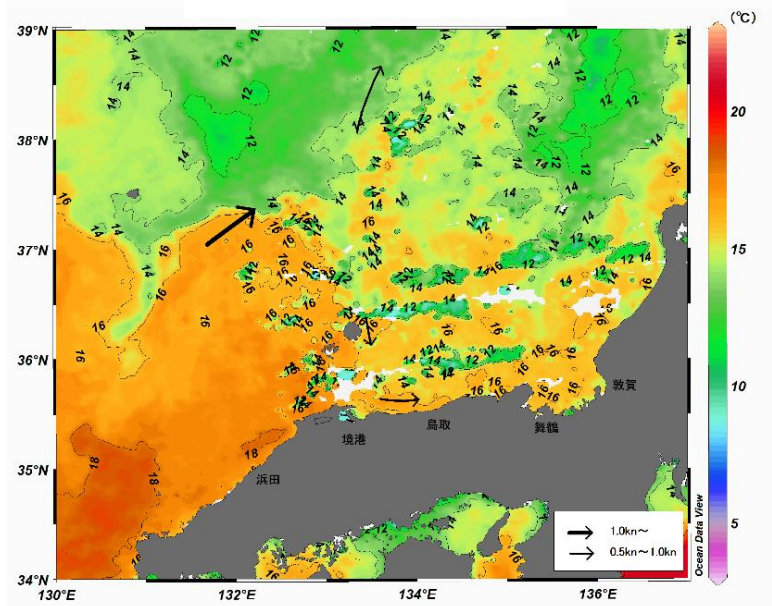
八管区海洋速報 令和3年第48号

日本海の流れ・水温分布

観測期間: 令和3年12月17日～令和3年12月23日

前号

(12月10日～12月16日)

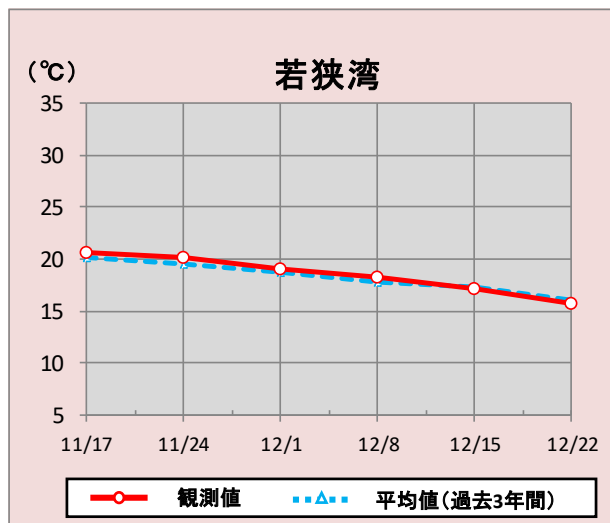
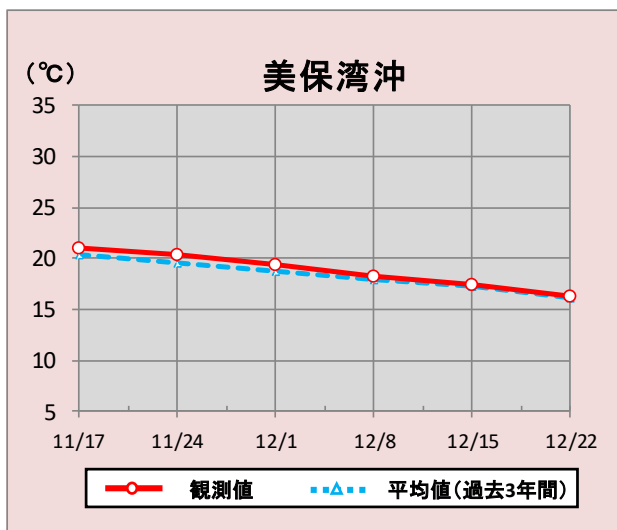


携帯で見る海の情報
(流れ・水温・潮汐潮流など)



矢印は想定流線です。実測と異なる場合があります。
なお、衛星で観測した表面水温情報を3日間合成しています。

美保湾沖・若狭湾の水温変化(11月17日～12月22日)



*観測値は衛星で観測した表面水温情報を7日間合成しています。

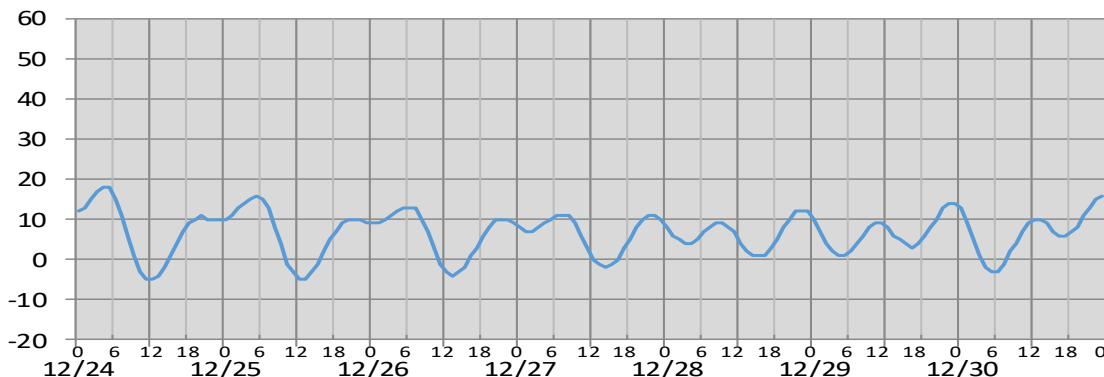
参考資料

気象庁、アメリカ海洋大気庁、Japan Argo、鳥取県水産試験場、島根県水産技術センター、商船三井、海上保安庁

潮汐・日出没情報

(cm)

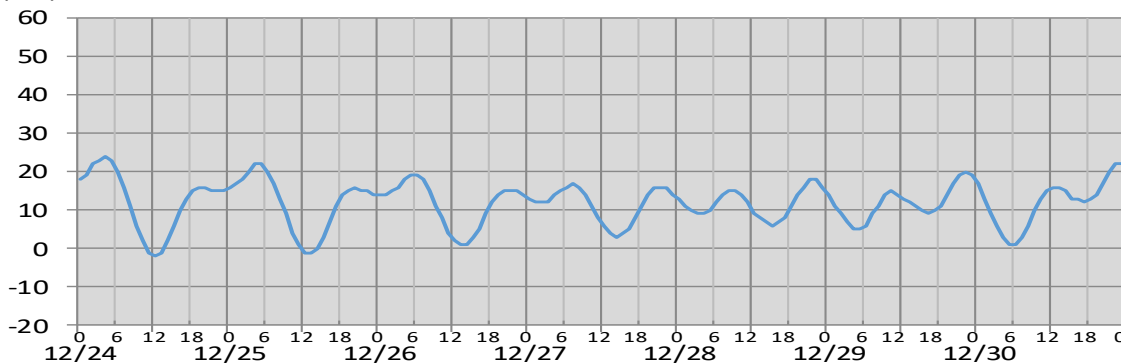
境



日付	12/24	12/25	12/26	12/27	12/28	12/29	12/30
日出	7:14	7:14	7:15	7:15	7:16	7:16	7:16
日没	17:01	17:01	17:02	17:02	17:03	17:04	17:04
満潮時刻	4:18 19:48	4:59 20:24	5:51 20:57	7:02 21:28	8:38 22:00	10:39 22:35	12:23 23:12
干潮時刻	11:38 22:53	12:21 :	0:13 13:07	1:46 13:57	3:12 14:51	4:21 15:48	5:19 16:47

(cm)

舞 鶴



日付	12/24	12/25	12/26	12/27	12/28	12/29	12/30
日出	7:05	7:05	7:06	7:06	7:06	7:07	7:07
日没	16:51	16:52	16:52	16:53	16:54	16:54	16:55
満潮時刻	3:54 19:15	4:39 19:56	5:34 20:29	6:50 20:58	8:29 21:28	10:19 22:01	12:04 22:39
干潮時刻	12:03 22:08	12:45 :	0:18 13:27	2:03 14:12	3:26 15:01	4:36 15:56	5:37 16:56

※潮高は**最低水面(DL)**を基準としております。

※航海には必ず海上保安庁刊行の潮汐表を使用してください。

※計算方法の違いにより、港によっては、潮汐表と値が異なる場合があります。

※気圧、風、副振動等により実際の潮位と異なる場合があります。

お問い合わせ先

八管区海洋速報に関するお問い合わせ等については、下記連絡先までお願いします。

第八管区海上保安本部 海洋情報部 海の相談室

〒624-8686 京都府舞鶴市下福井901

電話:0773(75)7373

URL: <https://www1.kaiho.mlit.go.jp/KAN8/index.html>

