

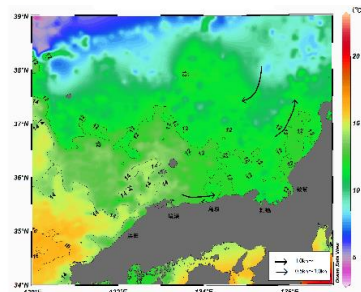
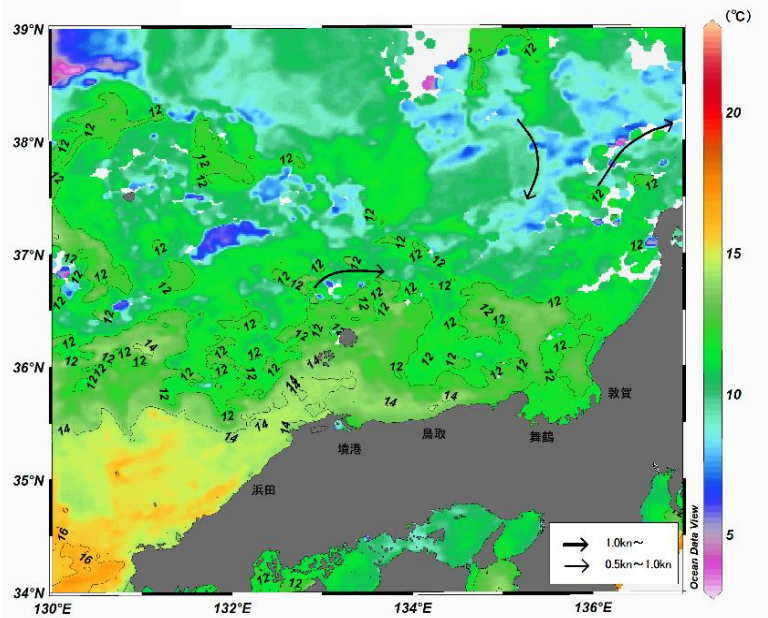
八管区海洋速報 令和3年第8号

日本海の流れ・水温分布

観測期間: 令和3年2月19日～令和3年2月25日

前号

(2月12日～2月18日)

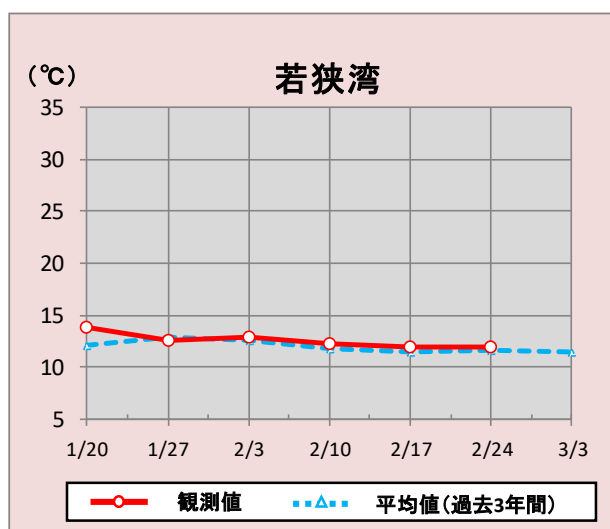
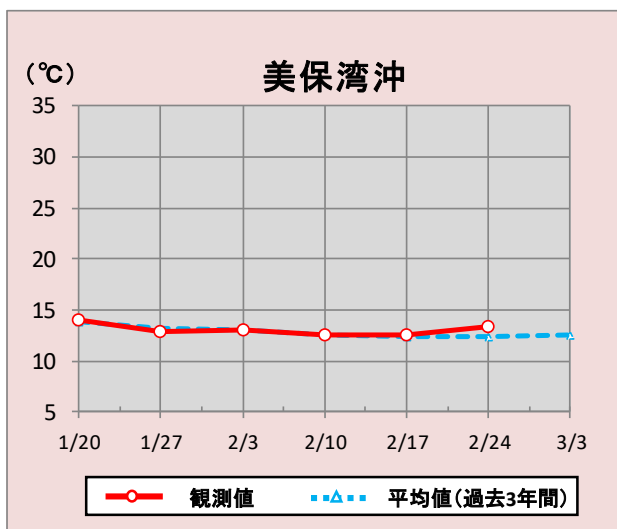


携帯で見る海の情報
(流れ・水温・潮汐潮流など)



矢印は想定流線です。実測と異なる場合があります。
なお、衛星で観測した表面水温情報を3日間合成しています。

美保湾沖・若狭湾の水温変化(1月20日～3月3日)



*観測値は衛星で観測した表面水温情報を7日間合成しています。

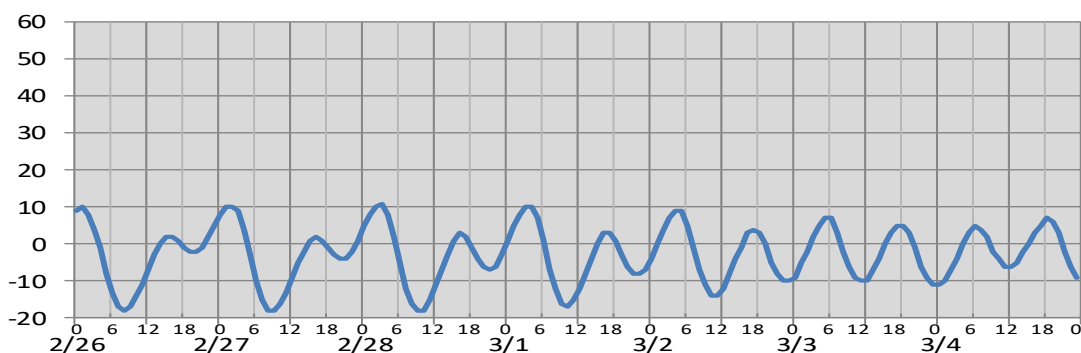
参考資料

気象庁、アメリカ海洋大気庁、Japan Argo、商船三井、鳥取県水産試験場、海上保安庁

次回発行予定 令和3年3月5日

(cm)

境

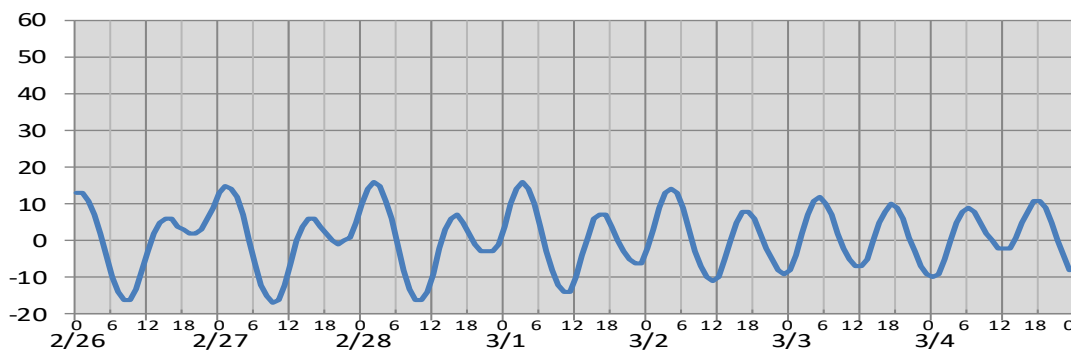


○

日付	2/26	2/27	2/28	3/1	3/2	3/3	3/4
日出	6:41	6:40	6:39	6:38	6:36	6:35	6:34
日没	18:00	18:01	18:02	18:03	18:04	18:05	18:06
満潮時刻	0:52 15:33	1:46 15:53	2:39 16:17	3:32 16:43	4:24 17:11	5:19 17:39	6:18 18:09
干潮時刻	7:57 19:32	8:37 20:10	9:16 20:54	9:55 21:45	10:34 22:42	11:11 23:44	11:45 :

(cm)

舞鶴



○

日付	2/26	2/27	2/28	3/1	3/2	3/3	3/4
日出	6:32	6:31	6:30	6:28	6:27	6:26	6:24
日没	17:51	17:52	17:53	17:54	17:55	17:56	17:57
満潮時刻	0:27 15:15	1:20 15:30	2:11 15:51	3:03 16:14	3:57 16:40	4:57 17:09	6:04 17:39
干潮時刻	8:27 19:34	9:07 20:21	9:46 21:13	10:24 22:09	11:01 23:05	11:35 :	0:02 12:07

※潮高は最低水面(DL)を基準としております。

※航海には必ず海上保安庁刊行の潮汐表を使用してください。

※計算方法の違いにより、港によっては、潮汐表と値が異なる場合があります。

※気圧、風、副振動等により実際の潮位と異なる場合があります。

お問い合わせ先

八管区海洋速報に関するお問い合わせ等については、下記連絡先までお願いします。

第八管区海上保安本部 海洋情報部 海の相談室

〒624-8686 京都府舞鶴市下福井901

電話: 0773(75)7373

URL: <https://www1.kaiho.mlit.go.jp/KAN8/index.html>

