

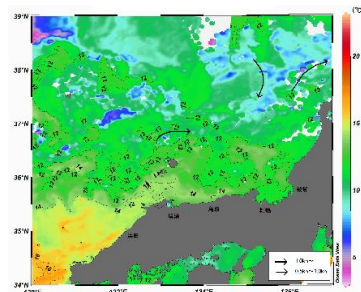
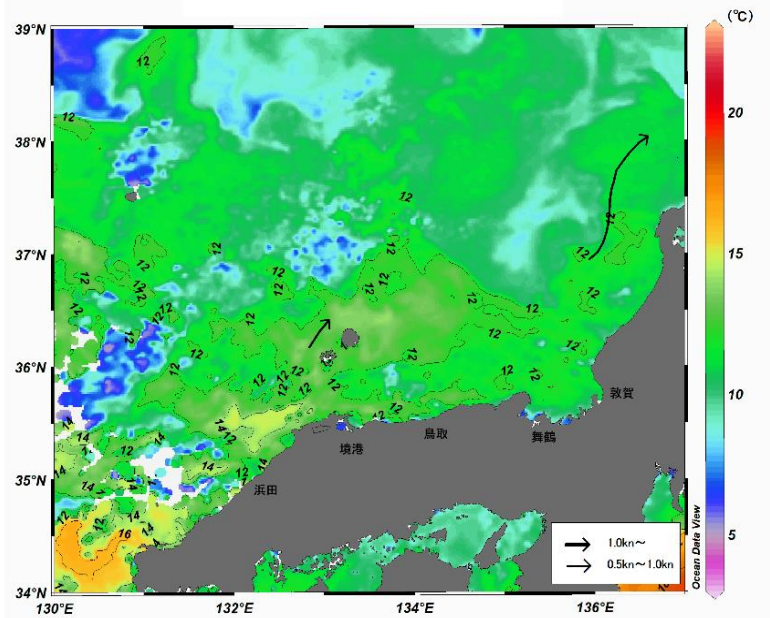
八管区海洋速報 令和3年第9号

日本海の流れ・水温分布

観測期間: 令和3年2月26日～令和3年3月4日

前号

(2月19日～2月25日)

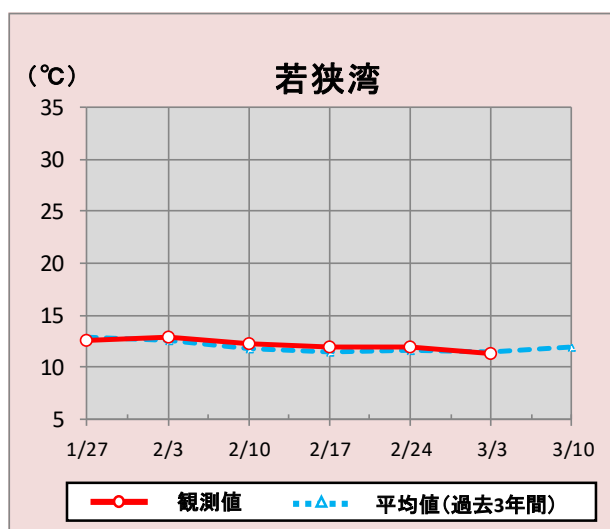
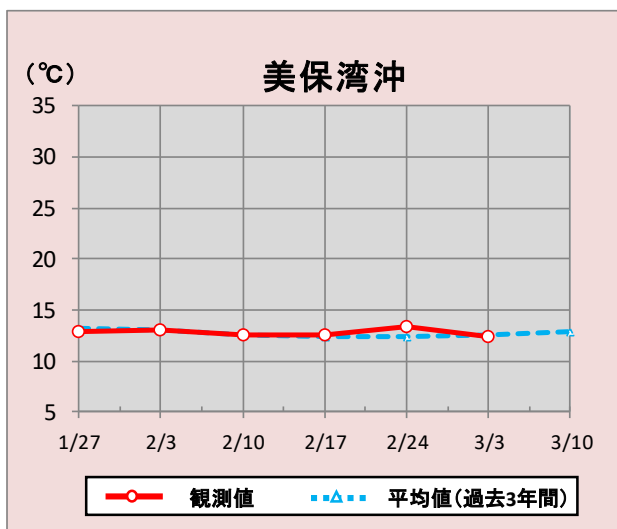


携帯で見る海の情報
(流れ・水温・潮汐潮流など)



矢印は想定流線です。実測と異なる場合があります。
なお、衛星で観測した表面水温情報を3日間合成しています。

美保湾沖・若狭湾の水温変化(1月27日～3月10日)



*観測値は衛星で観測した表面水温情報を7日間合成しています。

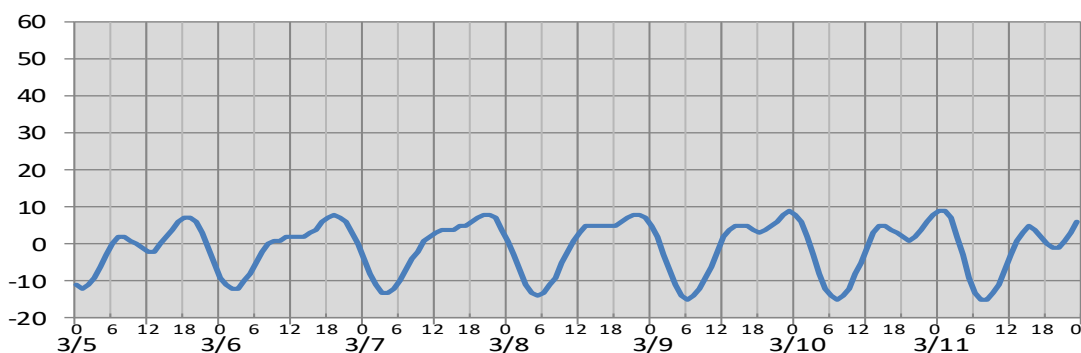
参考資料

気象庁、アメリカ海洋大気庁、Japan Argo、商船三井、鳥取県水産試験場、福井県水産試験場、海上保安庁

次回発行予定 令和3年3月12日

(cm)

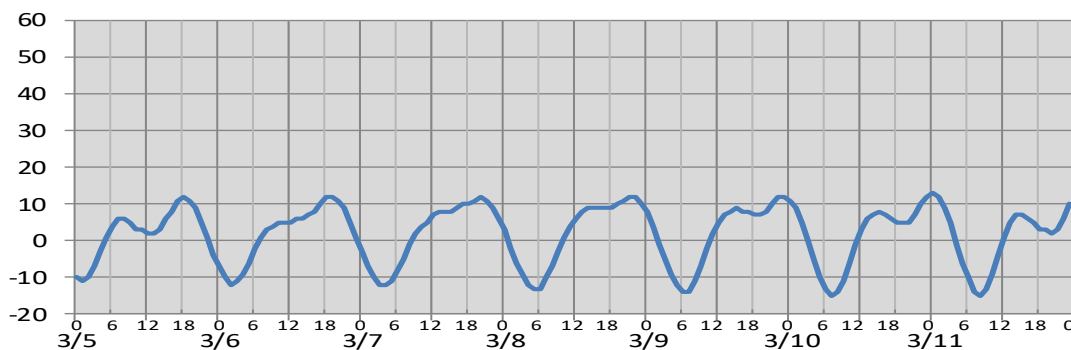
境



日付	3/5	3/6	3/7	3/8	3/9	3/10	3/11
日出	6:32	6:31	6:30	6:28	6:27	6:26	6:24
日没	18:07	18:08	18:09	18:09	18:10	18:11	18:12
満潮時刻	7:34 18:41	19:22 :	20:24 :	14:18 21:52	14:27 23:15	14:43 :	0:22 15:01
干潮時刻	0:53 12:14	2:12 :	3:43 :	5:04 16:55	6:07 18:07	6:56 18:51	7:37 19:26

(cm)

舞鶴



日付	3/5	3/6	3/7	3/8	3/9	3/10	3/11
日出	6:23	6:22	6:20	6:19	6:18	6:16	6:15
日没	17:57	17:58	17:59	18:00	18:01	18:02	18:03
満潮時刻	7:26 18:14	18:58 :	20:01 :	15:09 21:26	14:54 22:51	14:42 :	0:01 14:44
干潮時刻	1:04 12:25	2:16 :	3:43 :	5:10 17:02	6:18 18:19	7:12 19:04	7:57 19:42

※潮高は最低水面(DL)を基準としております。

※航海には必ず海上保安庁刊行の潮汐表を使用してください。

※計算方法の違いにより、港によっては、潮汐表と値が異なる場合があります。

※気圧、風、副振動等により実際の潮位と異なる場合があります。

お問い合わせ先

八管区海洋速報に関するお問い合わせ等については、下記連絡先までお願いします。

第八管区海上保安本部 海洋情報部 海の相談室

〒624-8686 京都府舞鶴市下福井901

電話: 0773(75)7373

URL: <https://www1.kaiho.mlit.go.jp/KAN8/index.html>

