

石川県内灘海水浴場の離岸流調査結果速報 (平成25年6月23～25日)

海が穏やかでも離岸流は発生！

石川県内灘海水浴場でシーマーカー、ブイなどにより離岸流調査を行いました。調査の結果、**海が穏やかでも離岸流が発生**することを確認しました。離岸流についての説明は、[「離岸流」ってなんだろう？](#)をご覧ください。

調査結果

1 離岸流

6月23～25日にシーマーカーにより調査し、海は穏やかでしたが、離岸流は規模が異なっただけでも毎日発生しました。

2 沖合いの流れ

6月24日にブイを漂流させて調査し、岸から約500m以上離れた沖では岸と平行に南西方向に流れ、海水浴場の前面では岸に向かって南東方向に流れました。

3 漂流体験調査

当庁職員が実際に離岸流で流される体験調査を行い、離岸流で流されても、流されていることに気づきにくいことを確認しました。

4 その他

監視員やライフセーバーがいる海水浴場を選ぶことも大切です。

また、監視員や地元(海の家など)の方などからの正しい情報で、子供でも安心して遊べる場所を選ぶことも大切です。

海に入る時は、沖へ流されていることに気づくように、周囲を観察するなど、注意しながら遊びましょう

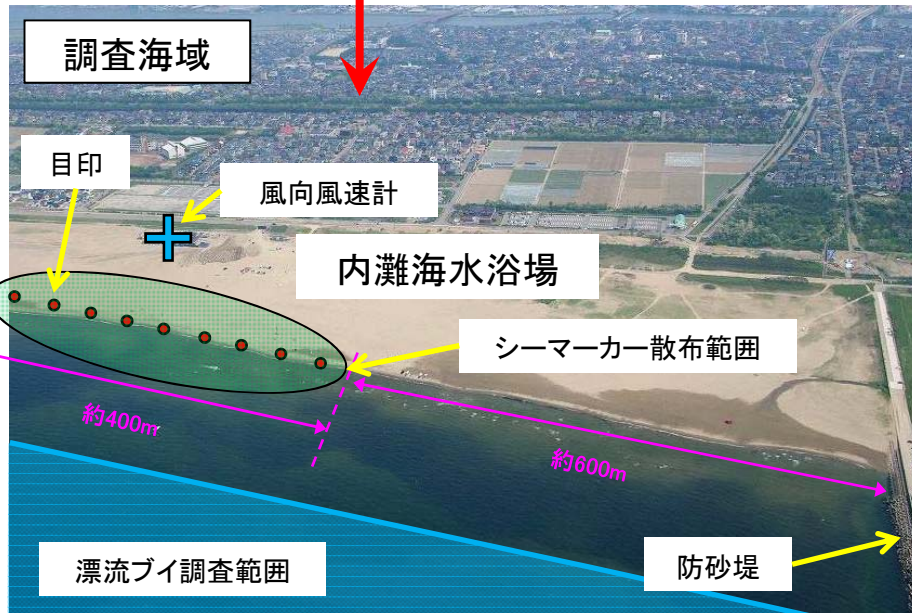
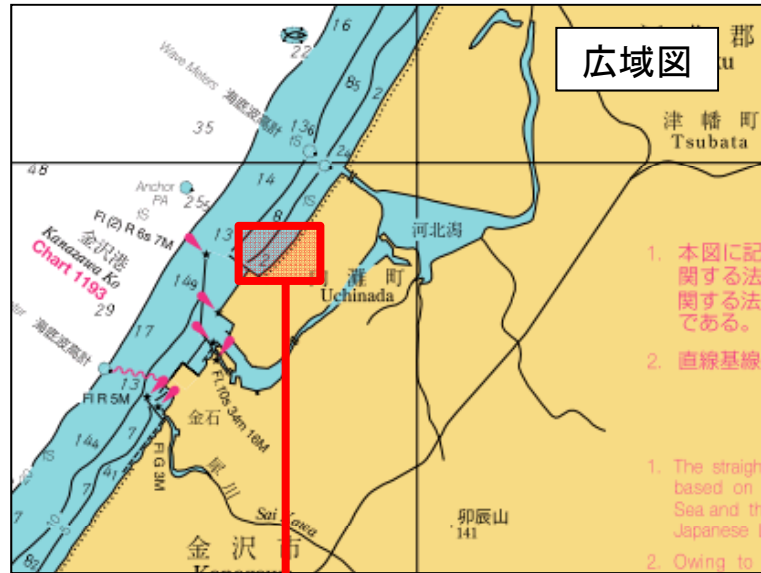
複数で行動し、砂浜等で休憩中の方は、海に入っている仲間を注意して見るようにしましょう。

特に、多くの海水浴客が集まる人気のある海水浴場などは、人混みの中で、子供は保護者を見失ってしまいます。

子供から目を離さないようにしましょう。

[海で安全に楽しく遊ぶために、こんなことに注意しましょう！](#)

調査海域及び調査方法



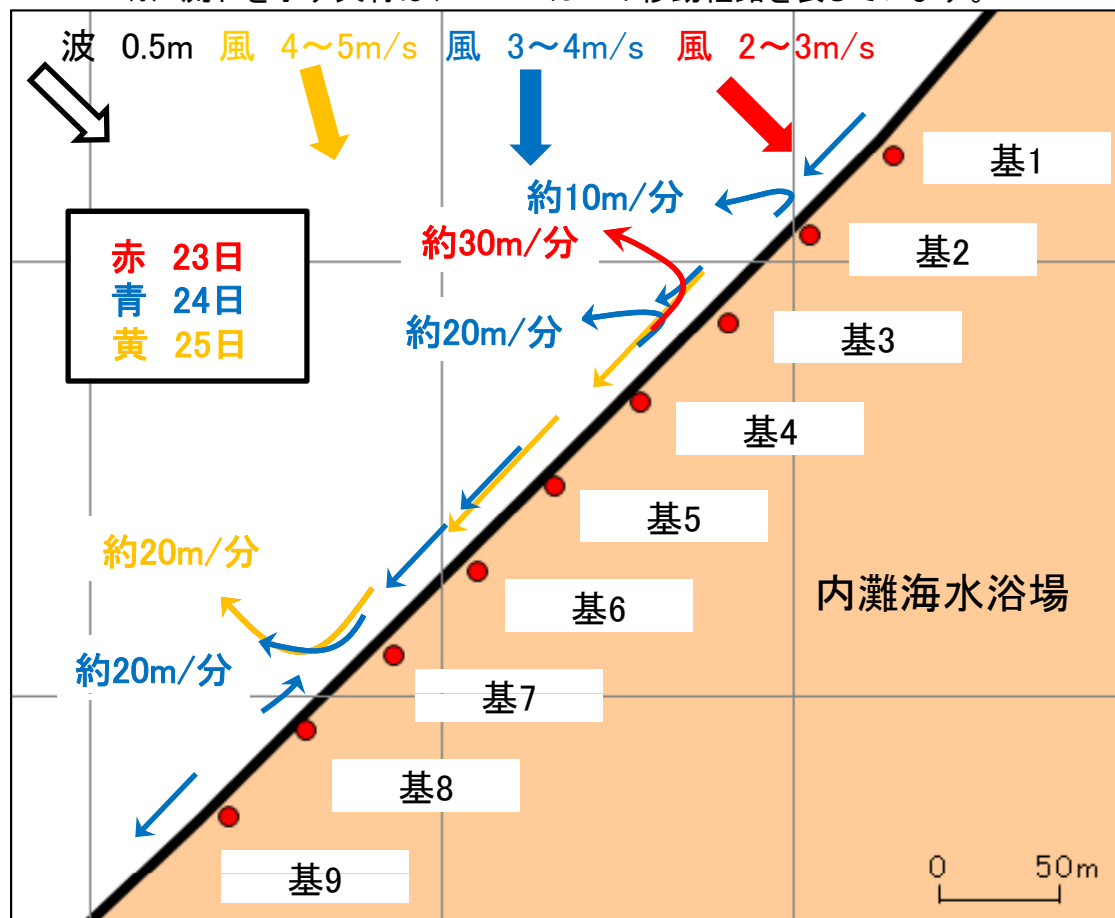
事前に、シーマーカーを散布する際の目印(基1~基9)を、それぞれ約50m間隔で約400mにわたり設置し、砂浜付近でシーマーカーを散布して離岸流の発生を調査しました。

沖合いの流れを漂流ブイにより調査しました。

また、調査海域付近に風向風速計を設置して風の観測を行いました。

6月23日～25日の離岸流調査結果

※ 流れを示す矢符はシーマーカーの移動経路を表しています。



23日

風:北西 2~3m/s

波高:0.5m

離岸流:1箇所ですべて最大約30m/分、約40m沖まで流れた

24日

風:北 3~4m/s

波高:0.5m

離岸流:3箇所ですべて最大約20m/分、約20m沖まで流れた

25日

風:北北西 4~5m/s

波高:0.5m

離岸流:1箇所ですべて最大約20m/分、約40m沖まで流れた

海は穏やかでしたが、離岸流は規模が異なったけれども毎日発生しました。

観測された離岸流の様子

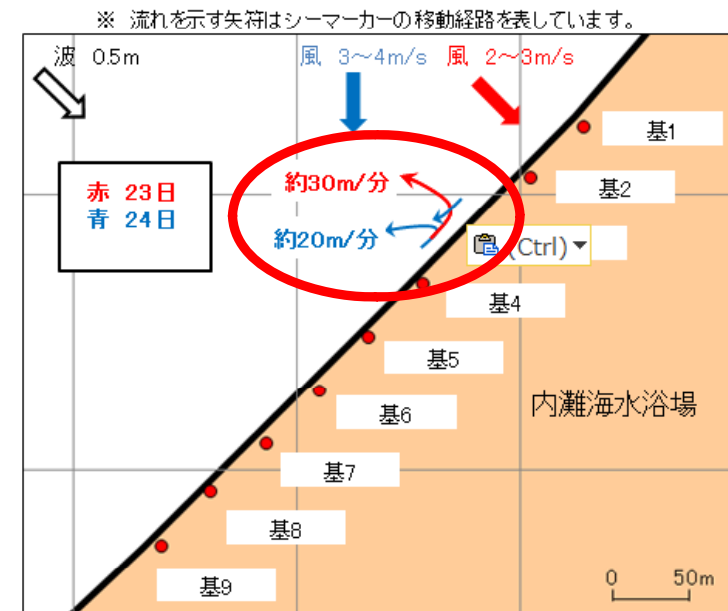
6月23日 基3付近



6月24日 基3付近

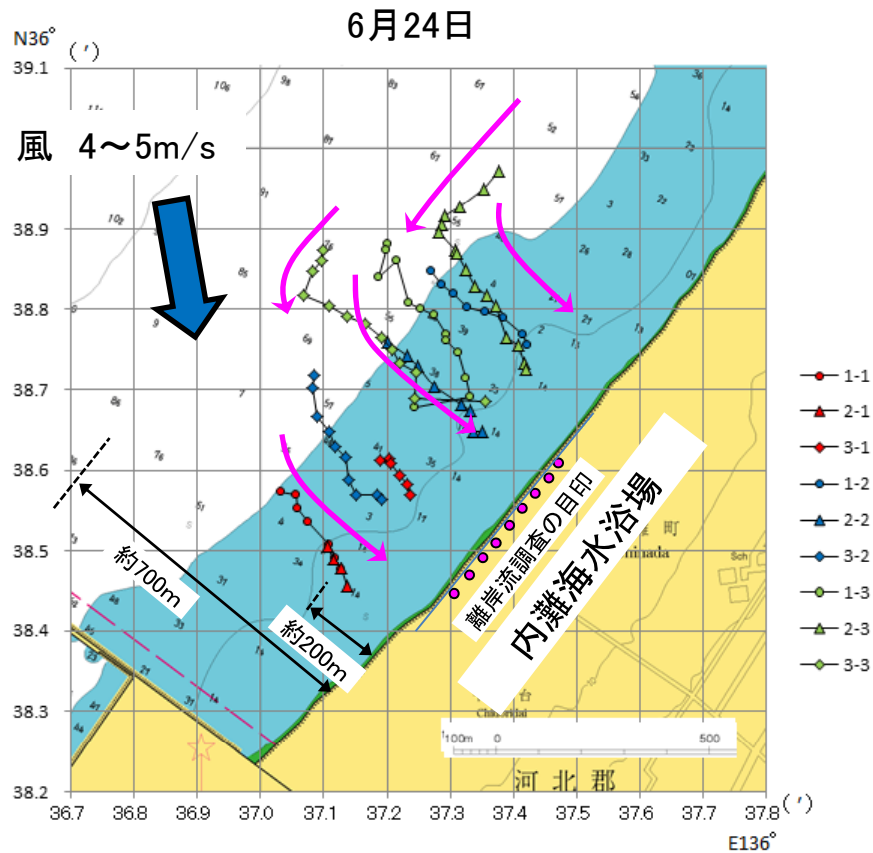


海岸付近にシーマーカーを散布し、シーマーカーで着色した海水の動きにより離岸流を観測しました。



漂流ブイによる沖合いの流れの調査結果(ブイの航跡)

合計3個のブイを、船上から適宜の位置(沖約200m~700mの範囲)で放流・回収し、海水浴場前面の流れを調査しました。



岸から約500m以上離れた沖では岸と平行に南西方向に流れ、海水浴場の前面では岸に向かって南東方向に流れました。ブイの流れる速さは、概ね3~6m/分でした。

漂流ブイ

