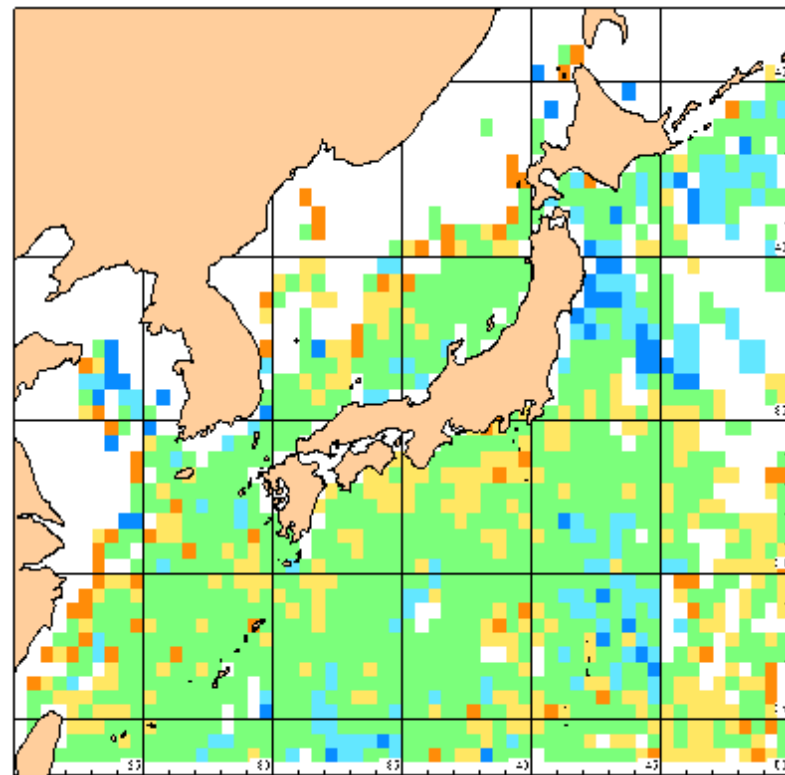
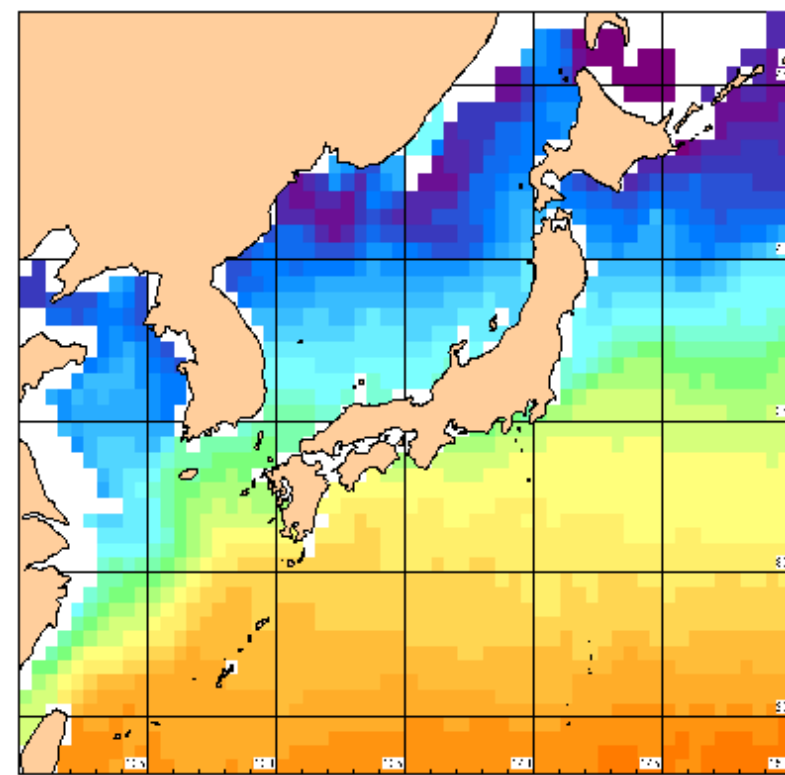


2003年1月水温平年差及び平年値(表面水温)



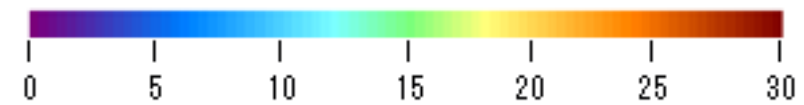
2003年1月水温平年差

- かなり高い
- やや高い
- 平年並み
- かなり低い
- やや低い

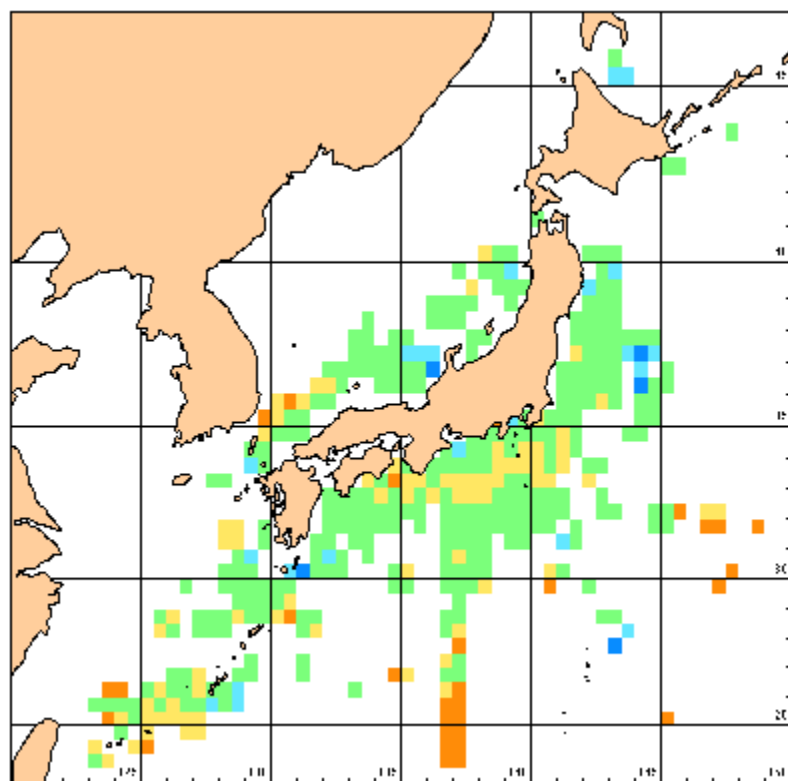


1月の水温平年値()

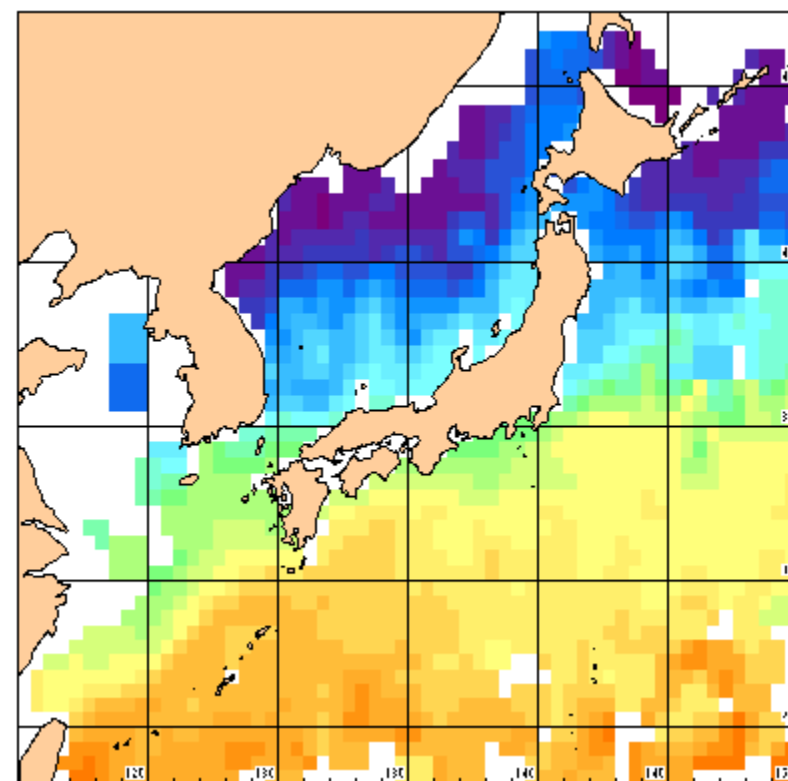
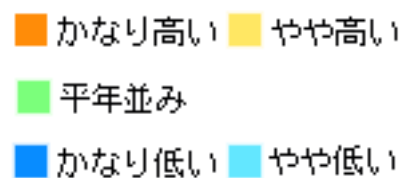
日本海洋データセンターの統計値



2003年1月水温平年差及び平年値(100m水温)



2003年1月水温平年差



1月の水温平年値()
日本海洋データセンターの統計値

