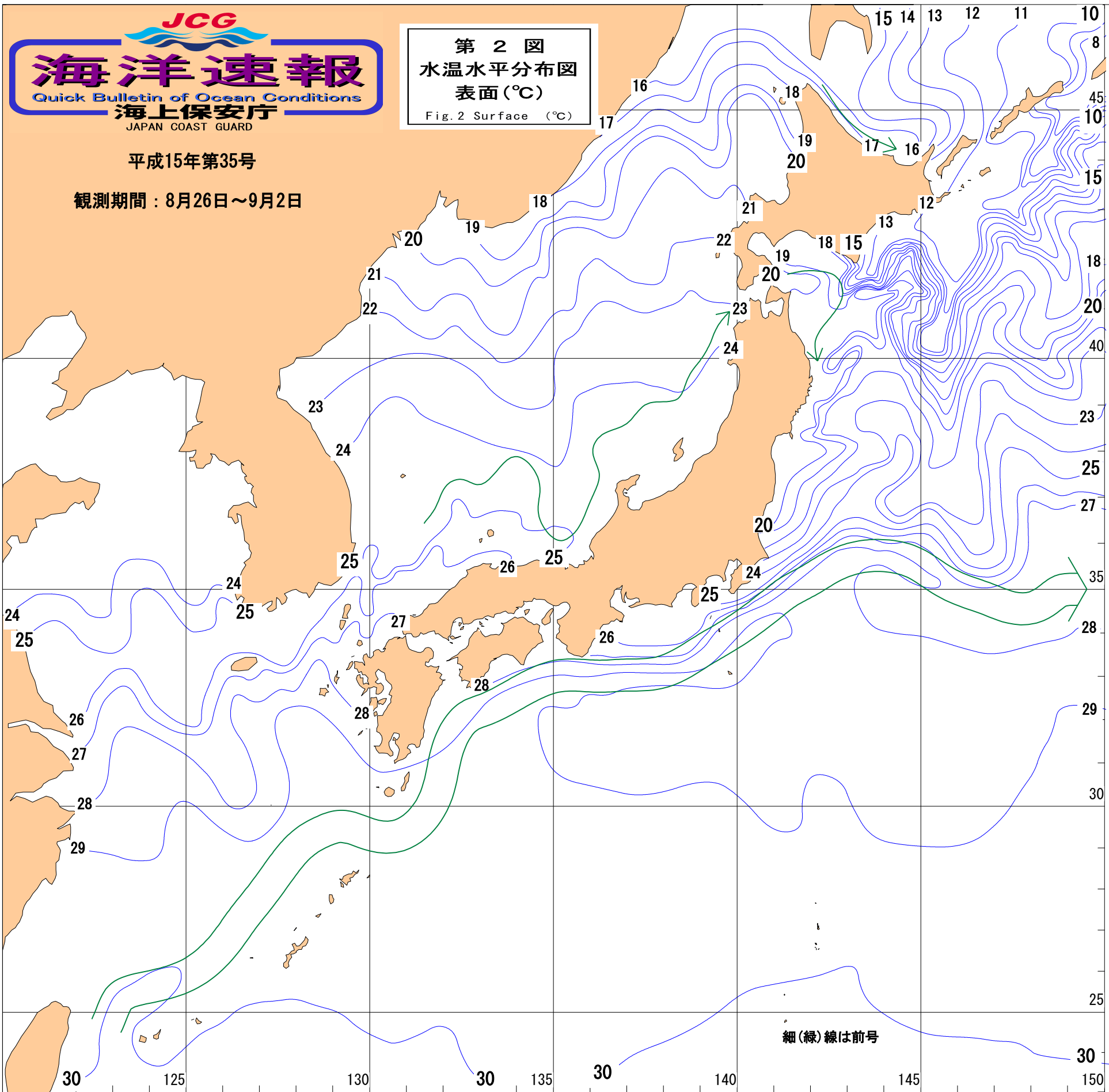


第 2 図
 水温水平分布図
 表面 (°C)
 Fig. 2 Surface (°C)

平成15年第35号

観測期間：8月26日～9月2日



資料の出所

- * 防衛庁
- * 気象庁
蒼鷹丸、陽光丸
- * 水産庁・水産総合研究センター
- * 水産試験場等
北海道（函館）、福島、福井、兵庫（但馬）、
島根、東京（八丈）、和歌山
- * 大学・高校
神鷹丸、勢水丸、青森丸
- * 海洋科学技術センター
- * 漁業情報サービスセンター
- * 一般船舶
おがさわら丸、クルーズフェリー飛龍21、
フェリー海龍、フェリーなみのうえ、LNG FLORA、
ニューつしま、うえりんとん丸
- * 日本海洋科学振興財団
- * 海上保安庁
巡視船、航空機、測量船
- * 気象衛星（NOAA-12、15、16、17）
— 御協力ありがとうございました —
- * 沿岸域の海況の詳細については各管区本部海洋情報
部で刊行している「管区海洋速報」を御利用下さい。

【 Data Source 】

- ・ Japan Defense Agency
- ・ Japan Meteorological Agency
- ・ Japan Fisheries Agency / National Fisheries Research
Institute, Fisheries Research Agency
- ・ Prefectural Fisheries Research Institute
- ・ Universities and High Schools
- ・ Japan Marine Science and Technology Center
- ・ Japan Fisheries Information Service Center
- ・ Voluntary Observing Ships
- ・ Japan Marine Science Foundation
- ・ Japan Coast Guard
- ・ NOAA 12,15,16,17

- We appreciate your assistance -

細（緑）線は前号