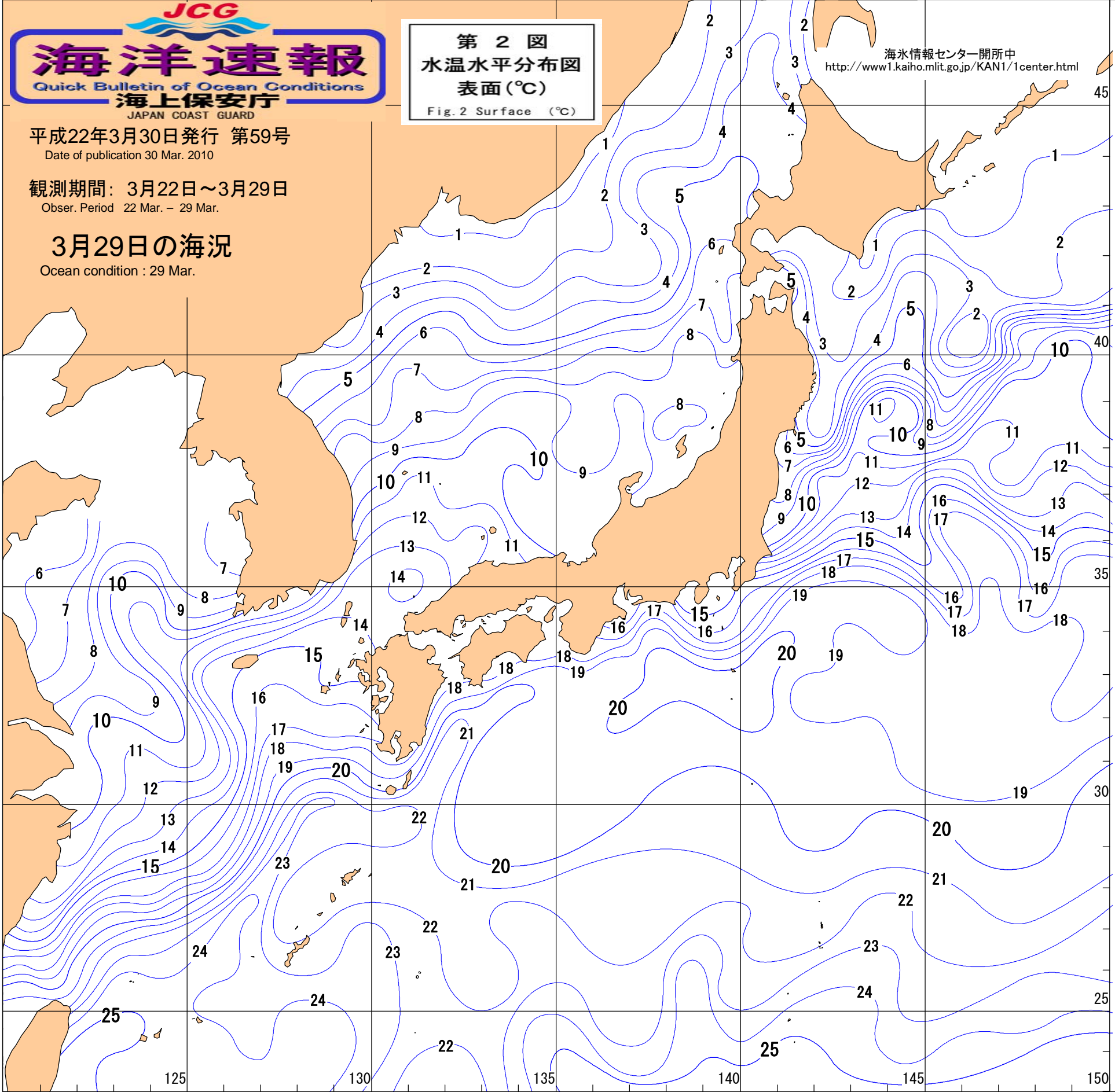


第 2 図  
 水温水平分布図  
 表面(°C)  
 Fig.2 Surface (°C)

海水情報センター開所中  
<http://www1.kaiho.mlit.go.jp/KAN1/1center.html>

平成22年3月30日発行 第59号  
 Date of publication 30 Mar. 2010  
 観測期間: 3月22日~3月29日  
 Obser. Period 22 Mar. - 29 Mar.  
**3月29日の海況**  
 Ocean condition : 29 Mar.



**資料の出所**

- \* 防衛省
- \* 気象庁
- \* 水産庁・水産総合研究センター
- \* 水産試験場等
- \* 大学・高校
- \* (独)宇宙航空研究開発機構(JAXA)
- \* (独)情報通信研究機構(NICT)
- 沖縄亜熱帯計測技術センター
- \* (独)海洋研究開発機構(JAMSTEC)
- 淡青丸、白鳳丸
- \* 一般船舶
- おがさわら丸、フェリーニューこしき、  
フェリー福江、ニューつしま、  
さんふらわあ きりしま、播州丸
- \* 海上保安庁
- 巡視船、測量船
- \* 気象衛星 (NOAA-15、17、18、19)
- 御協力ありがとうございました -

**【 Data Source 】**

- Ministry of Defense
- Japan Meteorological Agency
- Japan Fisheries Agency / National Fisheries Research Institute, Fisheries Research Agency
- Prefectural Fisheries Research Institute
- Universities and High Schools
- Japan Aerospace Exploration Agency
- National Institute of Information and Communications Technology
- Japan Agency for Marine-Earth Science and Technology
- Japan Fisheries Information Service Center
- Voluntary Observing Ships
- Japan Coast Guard
- NOAA 15,17,18,19

- We appreciate your assistance -

\* 沿岸域の海況の詳細については各管区本部海洋情報部で刊行している「管区海洋速報」を御利用下さい。