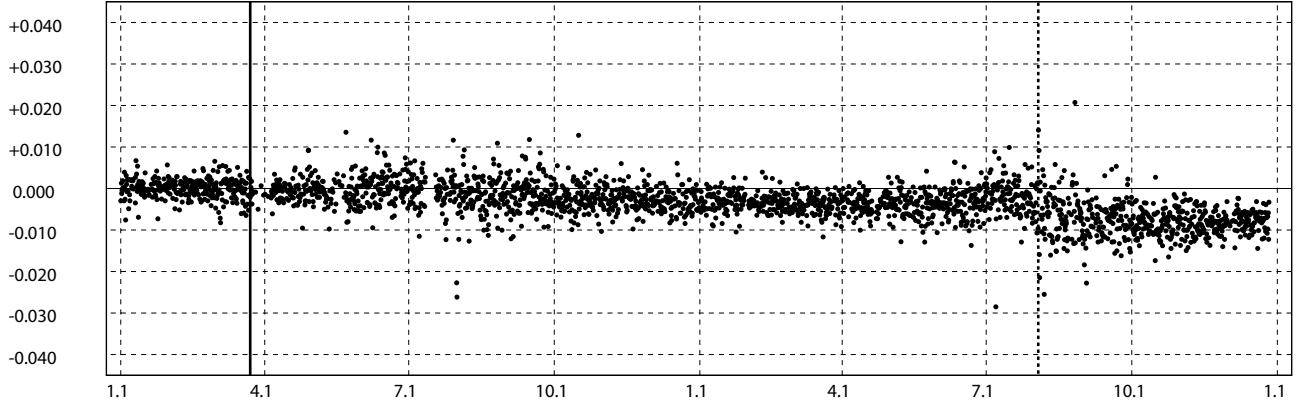


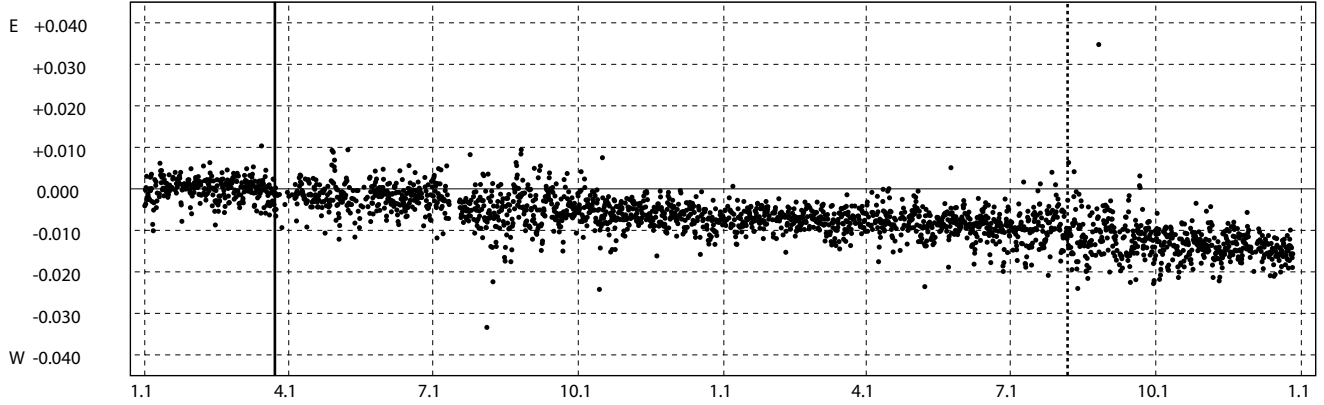
期間: 2008年1月1日 ~ 2009年12月31日  
座標系: WGS-84  
時刻系: UTC

# 基線長変化グラフ

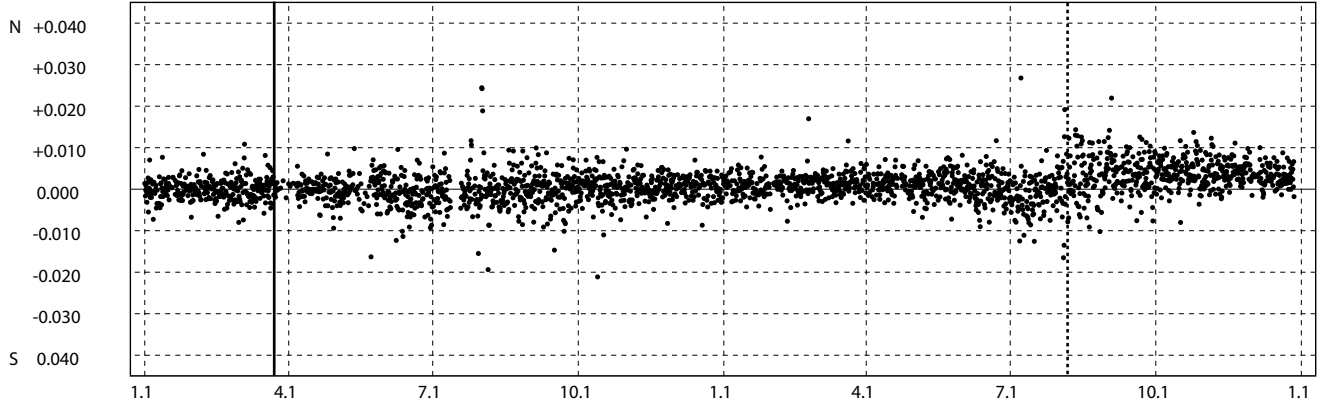
(m) 99004 [南伊豆] -> 99007 [神津島] 斜距離



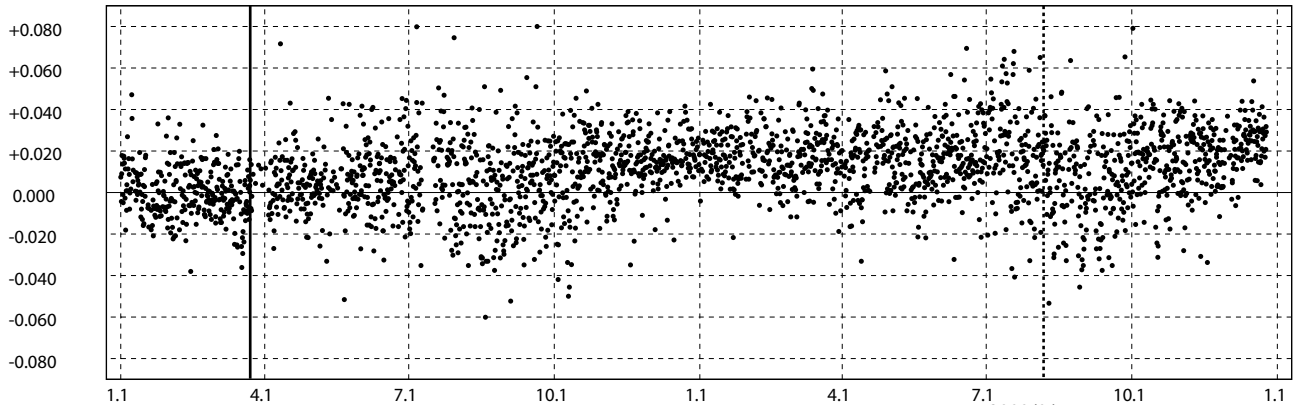
(m) 99004 [南伊豆] -> 99007 [神津島] 東西



(m) 99004 [南伊豆] -> 99007 [神津島] 南北



(m) 99004 [南伊豆] -> 99007 [神津島] 比高



南伊豆局の移設  
・南伊豆局を移設し、解析値をオフセット調整しています。

2009/8/11  
駿河湾の地震M6.5