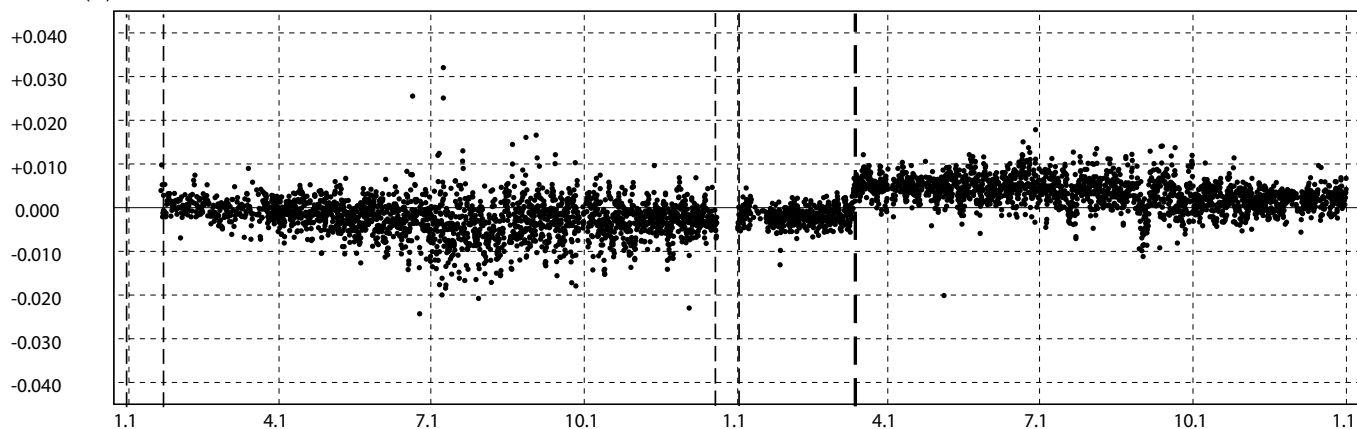


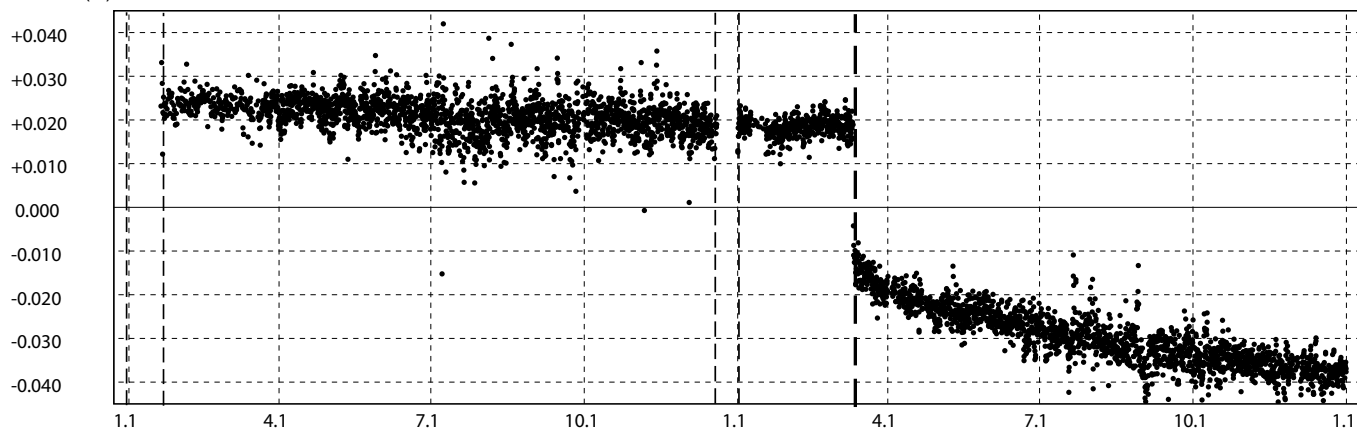
期間: 2010年1月1日 ~ 2011年12月31日
座標系: WGS-84
時刻系: UTC

基線長変化グラフ

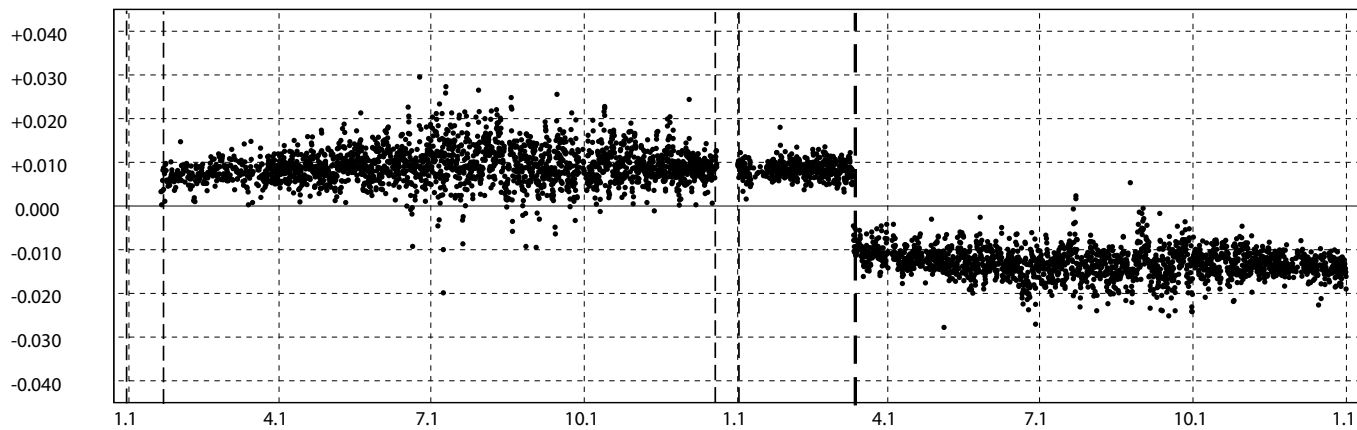
(m) 99004 [南伊豆] -> 99007 [神津島] 斜距離



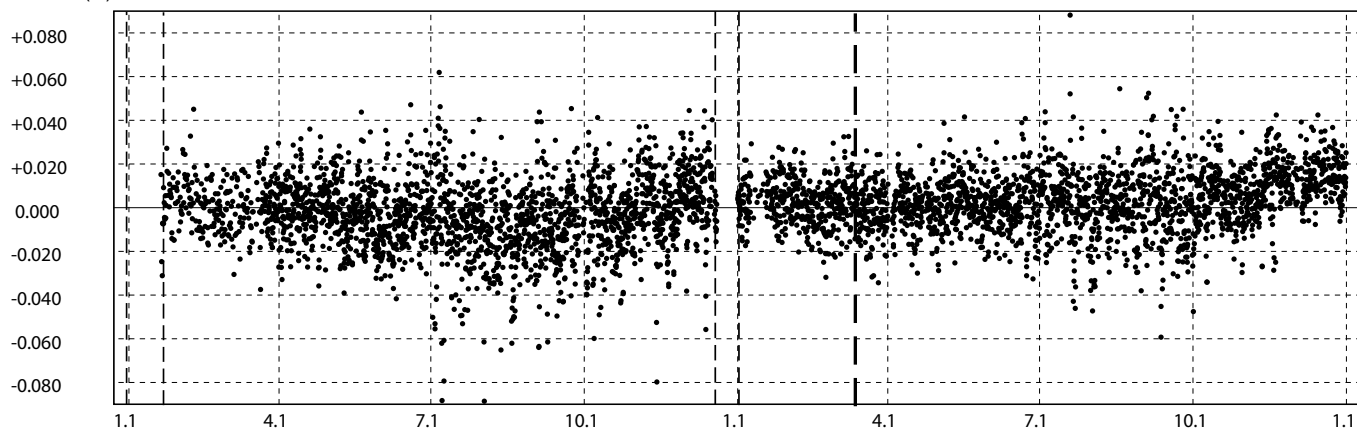
(m) 99004 [南伊豆] -> 99007 [神津島] 東西



(m) 99004 [南伊豆] -> 99007 [神津島] 南北



(m) 99004 [南伊豆] -> 99007 [神津島] 比高



※2009/12/31~2010/1/19

機器障害のためデータがありません

※2010/12/20~12/31

解析装置更新のためデータがありません

2011/3/11 平成23年(2011年)

東北地方太平洋沖地震 M9.0

●: Bernese [COP暦]