

お問い合わせ先

海上保安庁海洋情報部航海情報課

課長補佐 岡本 博行

03 - 3541 - 4510 (内線85 - 439)



平成23年8月31日

海上保安庁

被災港湾の海図を改版します

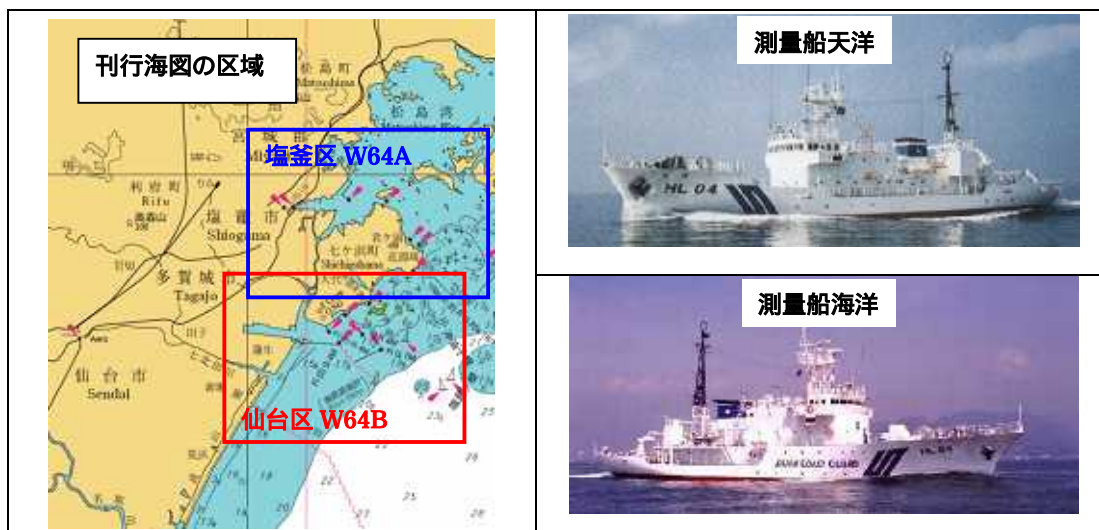
海上保安庁では、航海の安全のため海図を刊行しています。

このたび、被災港湾としては初めて、仙台塩釜港の海図を改版します。震災後に、復旧・復興のための輸送路を確保するため、航路及び主要な岸壁付近を優先して水深測量を実施し、その結果を改版する海図に反映させています。

他の被災港湾の海図についても同様に順次改版していきます。

航路等以外の海域についても今後測量を実施し、海図を更新していきます。

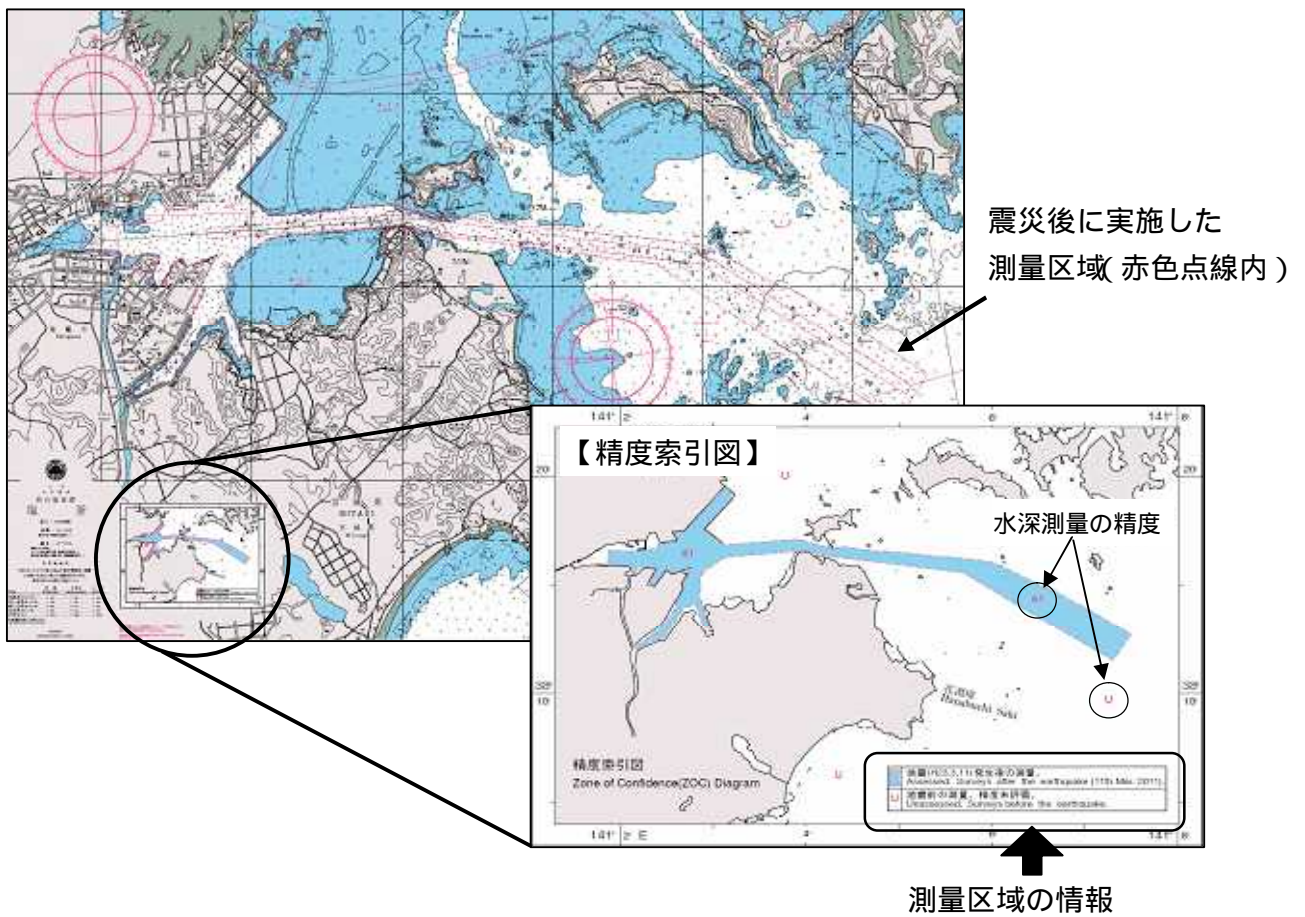
1. 東日本大震災により、被災港湾では岸壁の崩壊、水中障害物の存在、水深の大きな変化など、海図の記載内容と現状に相違が生じています。海上保安庁では、復旧・復興のための輸送路を確保するため、本年4月から5月にかけて、仙台塩釜港の航路や主要な岸壁付近において、測量船「天洋」(430トン)及び「海洋」(550トン)により精密な水深測量を行い、その調査結果を海図に反映させました。



2. 今回の水深測量では、航路及び主要な岸壁付近を優先して実施しました。この測量成果について、地震前の測量成果と見分けられるようにするため、新たに海図に精度索引図を掲載しました。精度索引図では、地震発生後に実施した測量区域を水色で塗りつぶし、水深測量の精度情報（A1）を付記するとともに、海図本図では同区域の境界を赤色点線で明示しています。

今後も、未測量の区域に優先順位をつけて測量を実施し、順次海図に反映していきます。

【仙台塩釜港塩釜 海図 W64A】



・水深測量の精度の意味

A1	全範囲が隙間無く測深された部分（水色塗り部分）
U	情報が不足しているため測深精度が未評価の部分

3 . 海図の概要

海図番号	図 名	縮 尺	図 積	価格(税込み)	発行日
W64A	仙台塩釜港塩釜	1/10,000	全紙	3,360 円	平成 23 年 9 月 9 日
W64B	仙台塩釜港仙台	1/10,000	全紙	3,360 円	平成 23 年 9 月 9 日

- 4 . 海図は最寄りの水路図誌販売所及び取次店で購入できます。この販売所等については、以下の海上保安庁海洋情報部ホームページの「海図の購入方法（水路図誌販売所）」や当庁刊行の水路図誌目録をご覧ください。また、海の相談室までお問い合わせください。また、管区の海の相談室でも販売所等についてお答えします。

ホームページアドレス <http://www1.kaiho.mlit.go.jp/KOKAI/ZUSHI3/default.htm>

海の相談室 電話 0 3 - 3 5 4 1 - 4 2 9 6