

作り方の流れ

- ・左右の船体を船首(前)部分で貼り合わせます。
- ・後部甲板の**右舷側**を船体に貼ります。高さは測量艇ダビットの下端に合わせてください。のりしろ端が船体下端の直線部分に重なります。
- ・前部甲板の**右舷側**を船体に貼ります。高さは直線部分どうしで合わせます。
- ・船底パーツを**船首側から**船体に貼り合わせます。
- ・後部甲板の左舷側を船体に貼ります。のりしろ下端と船体下端の直線部分が合うように、甲板が傾かないように注意しましょう。
- ・前部甲板の左舷側を船体に貼ります。
- ・ポートダビットの壁を後部甲板に貼ります。
- ・搭載艇甲板を後部甲板と船体に貼ります。位置を船体としっかり合わせましょう。
- ・船体後部を貼り合わせます。
- ・船楼やファンネル、観測室など各種構造物を組み立てて番号の位置に貼ります。

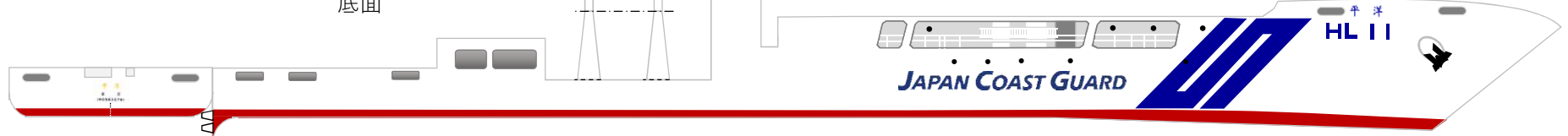
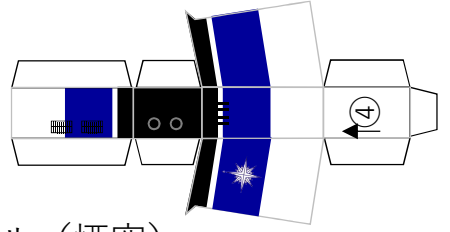
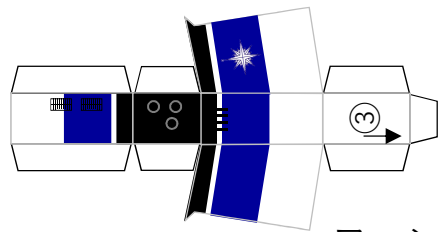
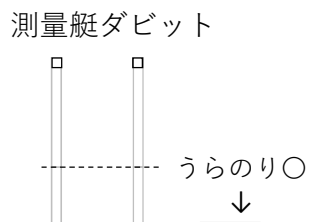
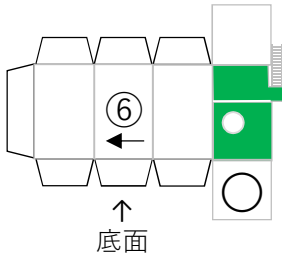
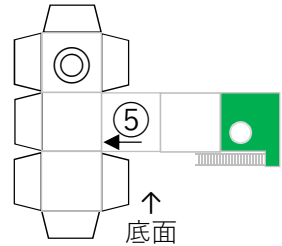
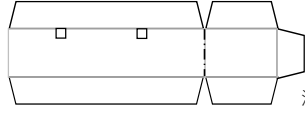
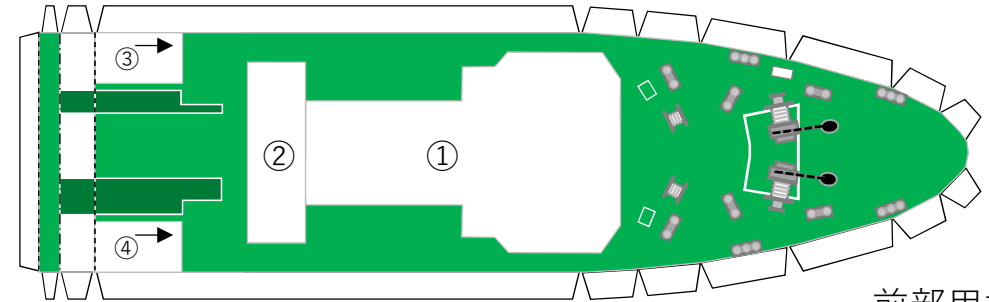
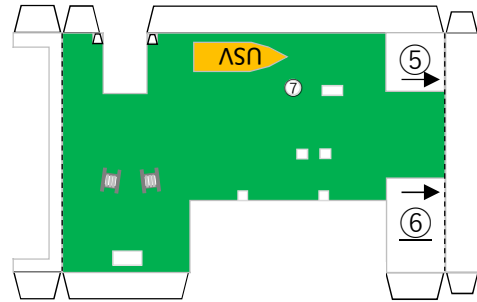
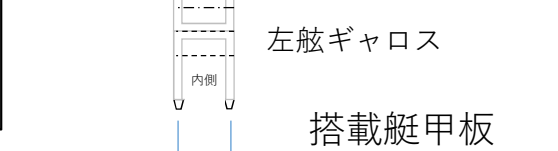
用意するもの

- ・カッターナイフ
- ・カッターマット
- ・木工用ボンド
- ・ピンセット
- ・つまようじ (ボンド塗布用)

※折り線は基本的に山折りですが、一部谷折りの箇所があります。わかりにくい箇所は右記の線で表示しています。
のりしろ等の矢印は船首側(前)の向きを指しています。

山折り

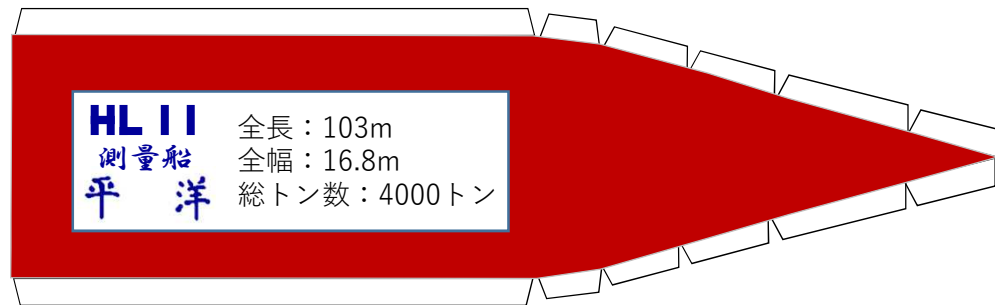
谷折り



測量船 平 洋 ペーパークラフト SCALE:about 1:500

船体 (右舷)

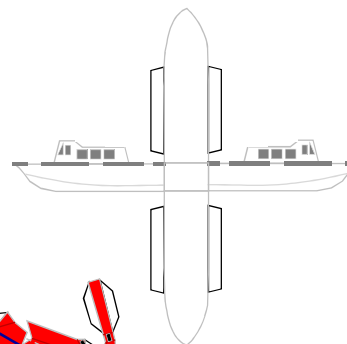
船底



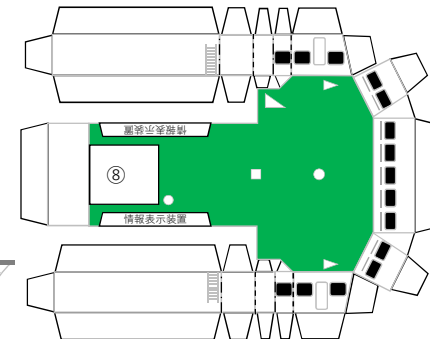
防災情報等表示装置



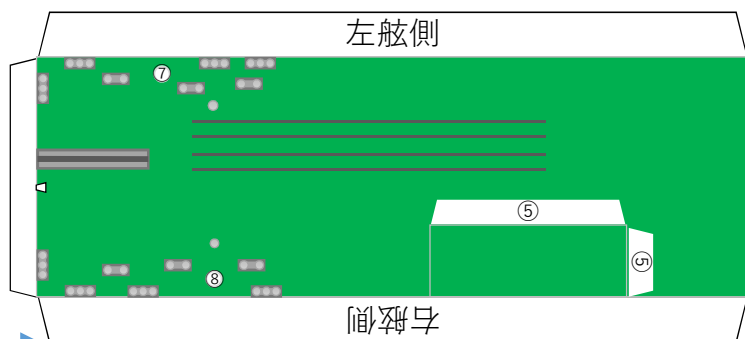
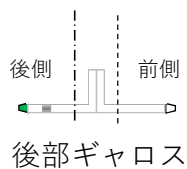
測量艇(簡易版)



船橋

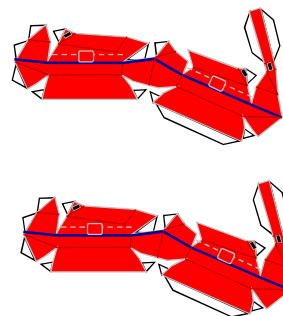


後部甲板

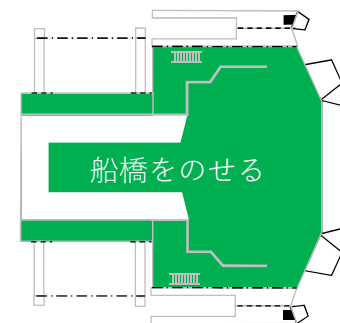


船体の下端に合わせて貼る

救命艇

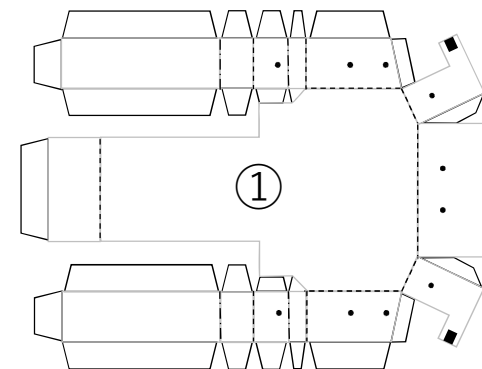


船橋をのせる



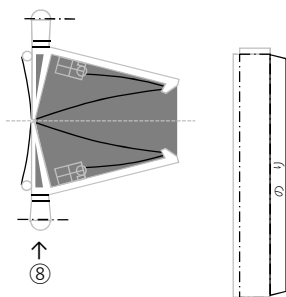
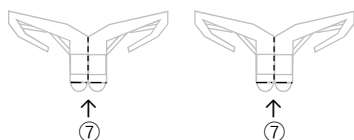
救命艇ダビット

航海船橋甲板

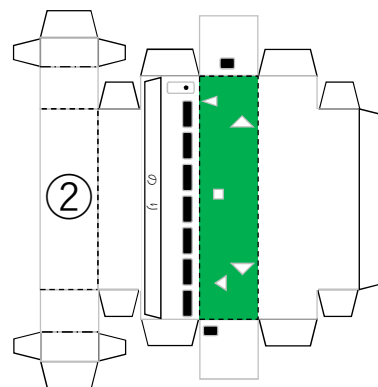


クレーン大

クレーン小



観測室後部

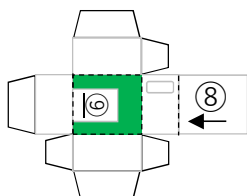


AUV (後部にお好みで配置してください)

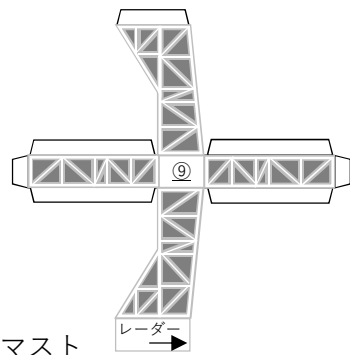


船楼

マスト基部



マスト



レーダー

