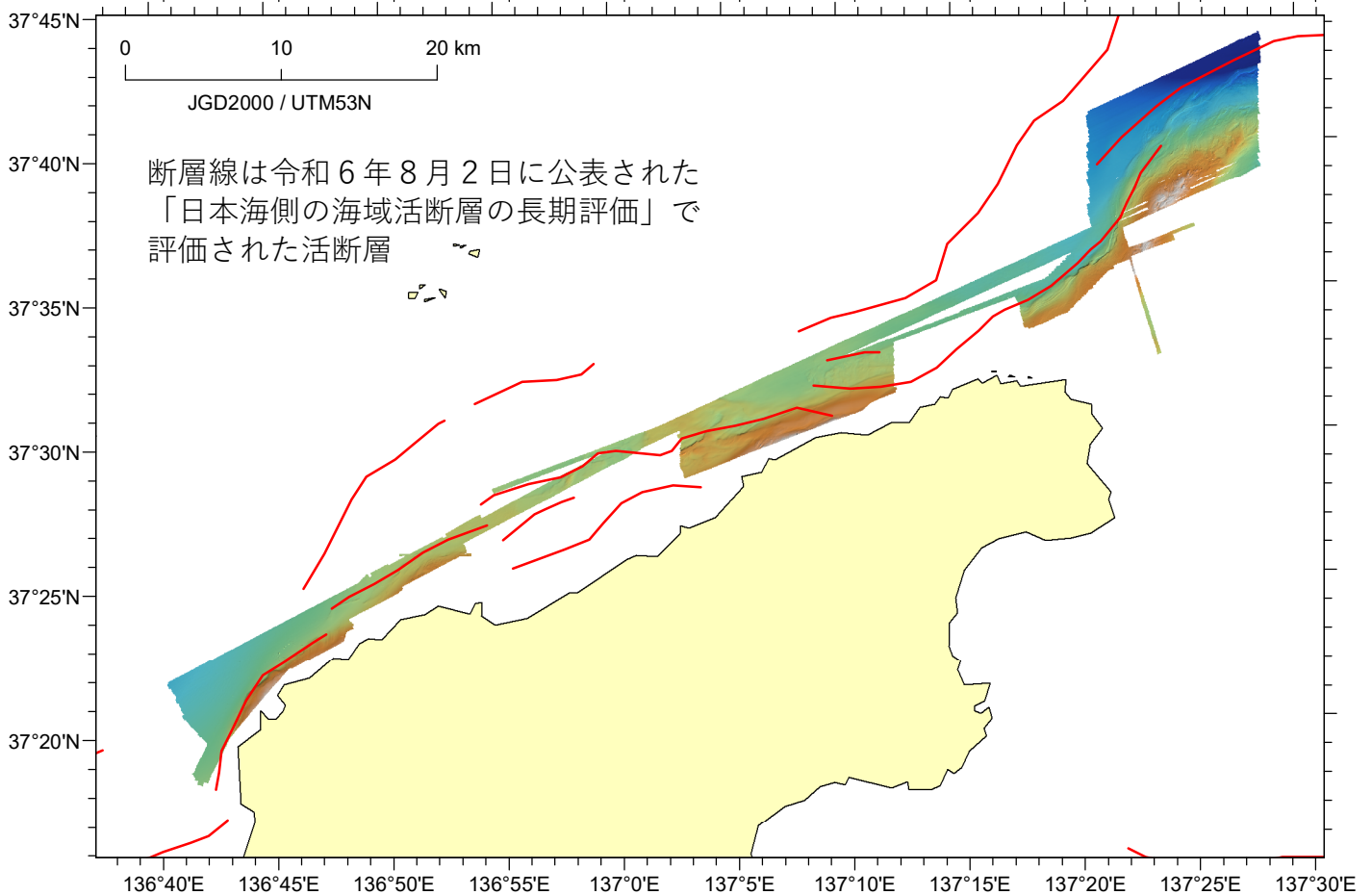
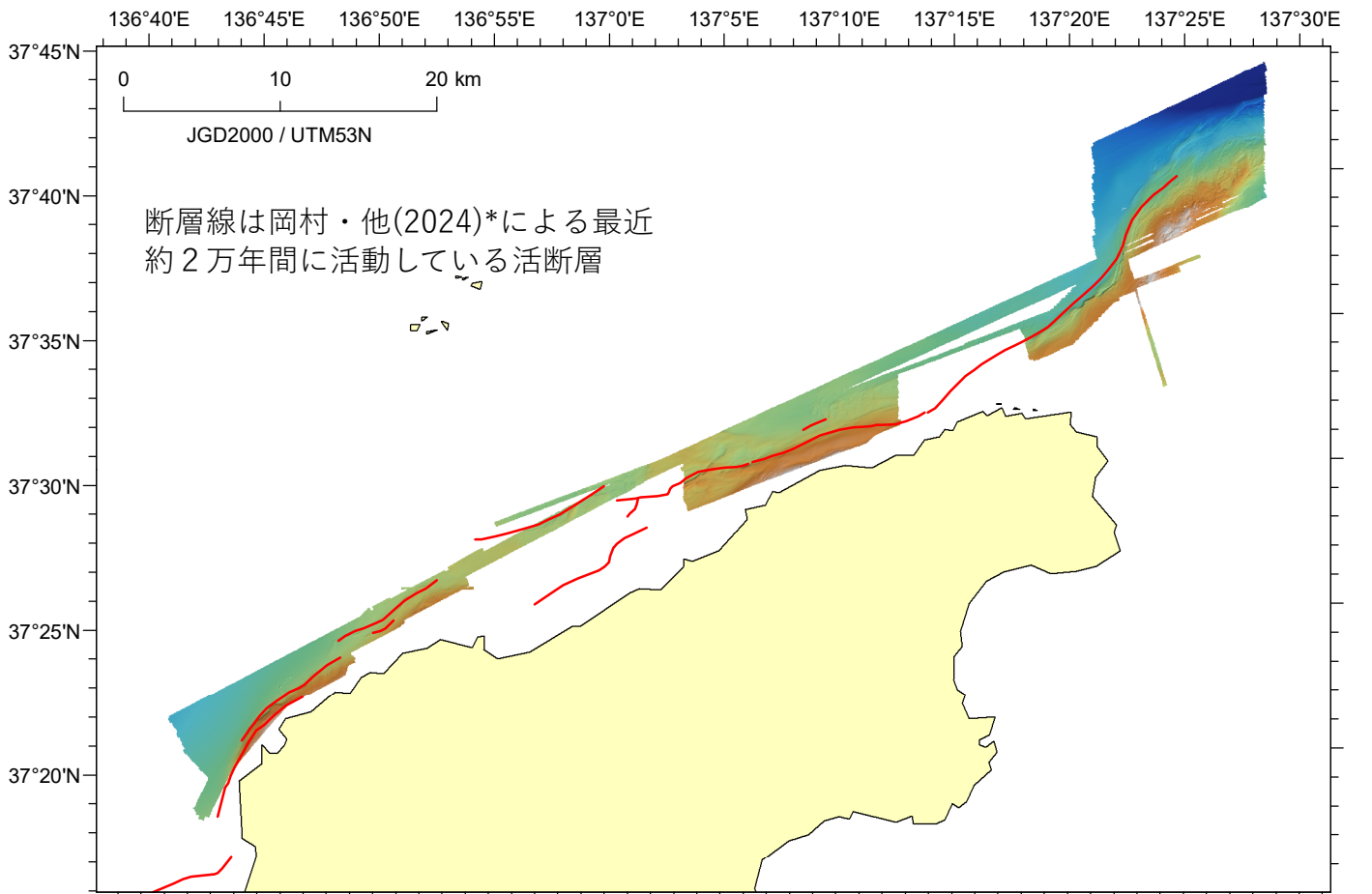


第 405 回地震調査委員会資料

令和 6 年 9 月 10 日



令和6年1～2月及び5月に測量した 能登半島北部海域の海底地形と断層線



*岡村行信・佐脇泰典・内出崇彦・宮下由香里 (2024) 能登半島北部沿岸域の構造図と令和6年(2024年)能登半島地震の余震分布, <https://www.gsj.jp/hazards/earthquake/noto2024/noto2024-05.html>