

第 421 回地震調査委員会資料

令和 7 年 12 月 9 日



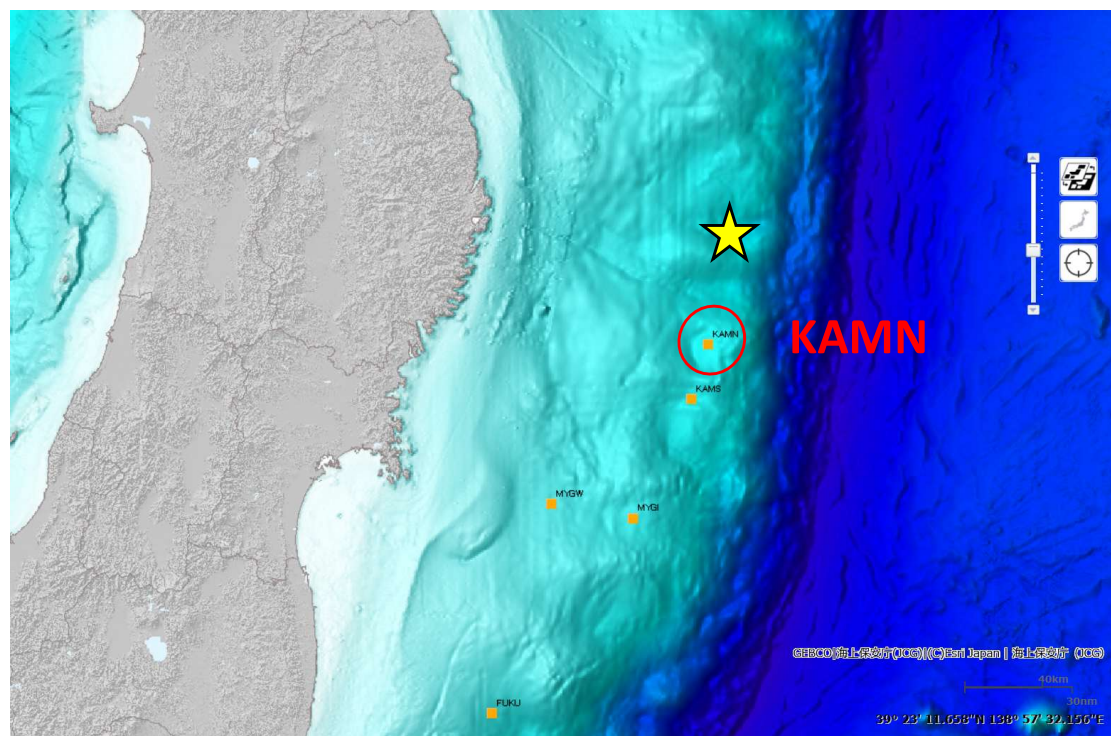
海底地殻変動観測結果（暫定解） 2025年11月27日時点

【観測概要】

観測点： KAMN（釜石沖 2）
 観測日： 2025年11月19日
 使用船舶： 測量船「海洋」
 GNSS解析： IGS解析センターCODEの速報暦を使用。
 観測結果： 三陸沖の地震（2025/11/09, M_{JMA} 6.9）の
 発生前後で有意な地殻変動は観測されなかった。

【観測点概要】

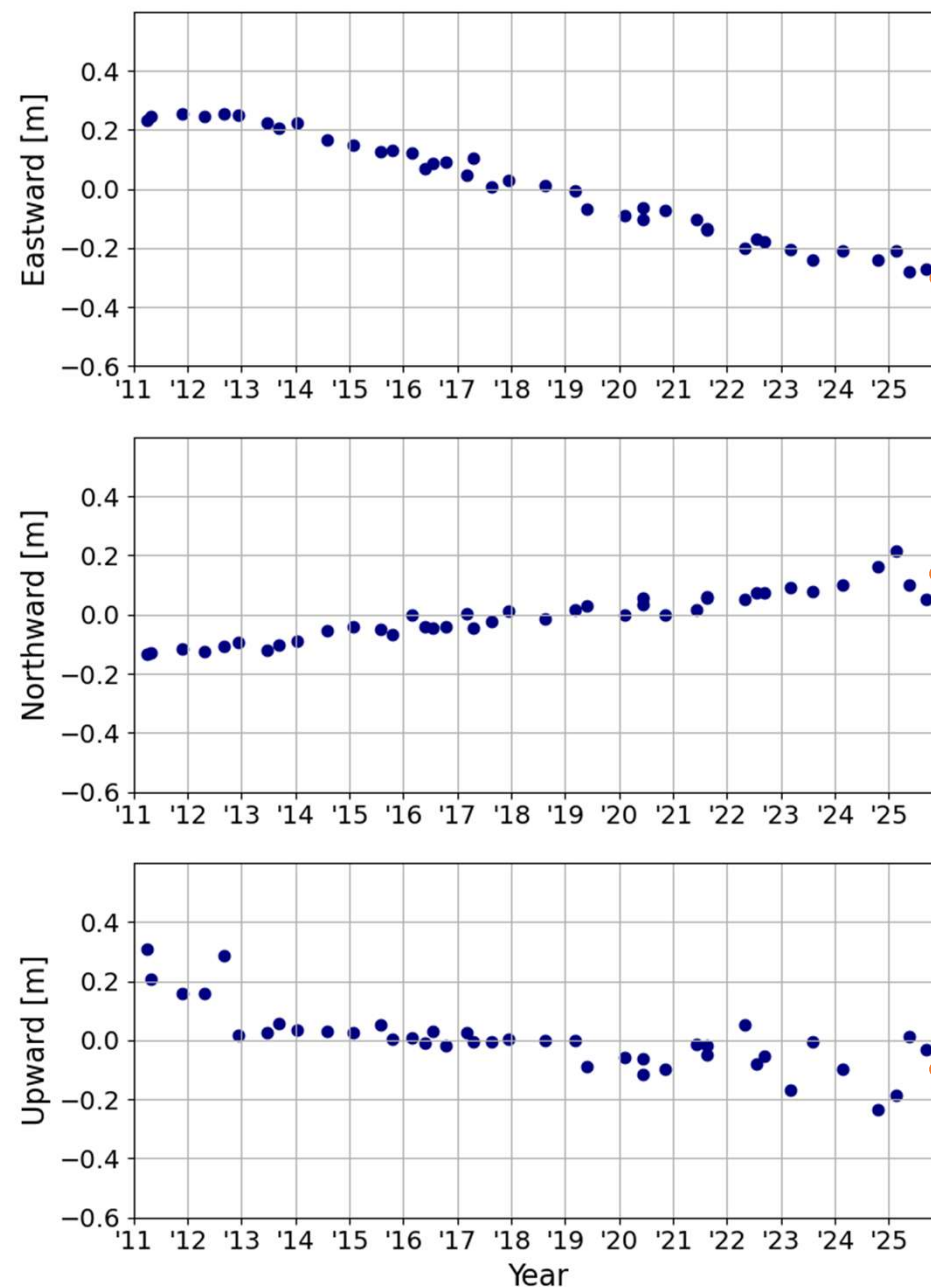
観測点	北緯 [度]	東経 [度]	震央からの距離	震央からの方位
KAMN	38.89	143.36	約 60 km	南南西



海底地殻変動観測点配置図（☆は震央）

※海洋状況表示システム（<https://www.msil.go.jp/>）をもとに作成

(01) KAMN



変位時系列（右端の橙プロットが今回の測位結果）