

第 422 回地震調査委員会資料

令和 7 年 12 月 25 日



青森県東方沖の地震に伴う臨時海底地殻変動観測結果（暫定解） 2025年12月16日時点

【観測概要】

観測点：釜石沖1 (KAMS)、釜石沖2 (KAMN)

観測日：2025年12月9日～10日

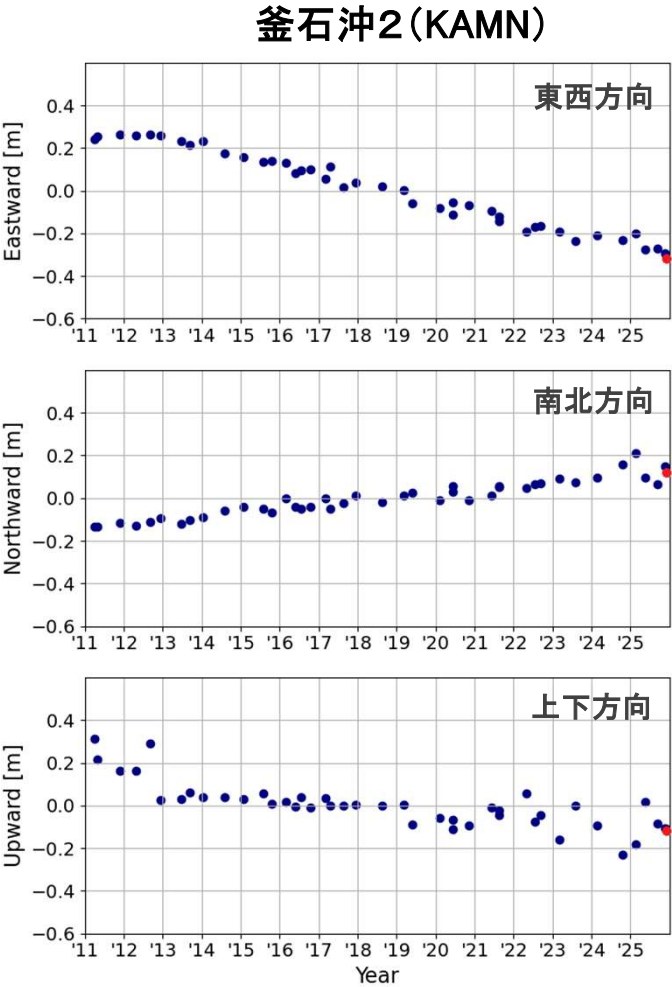
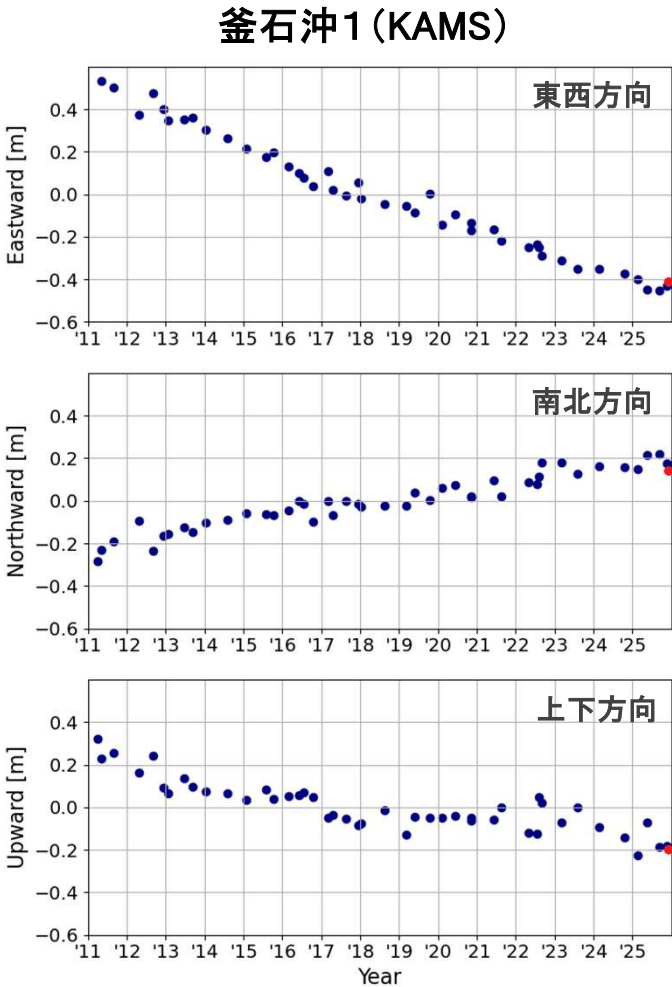
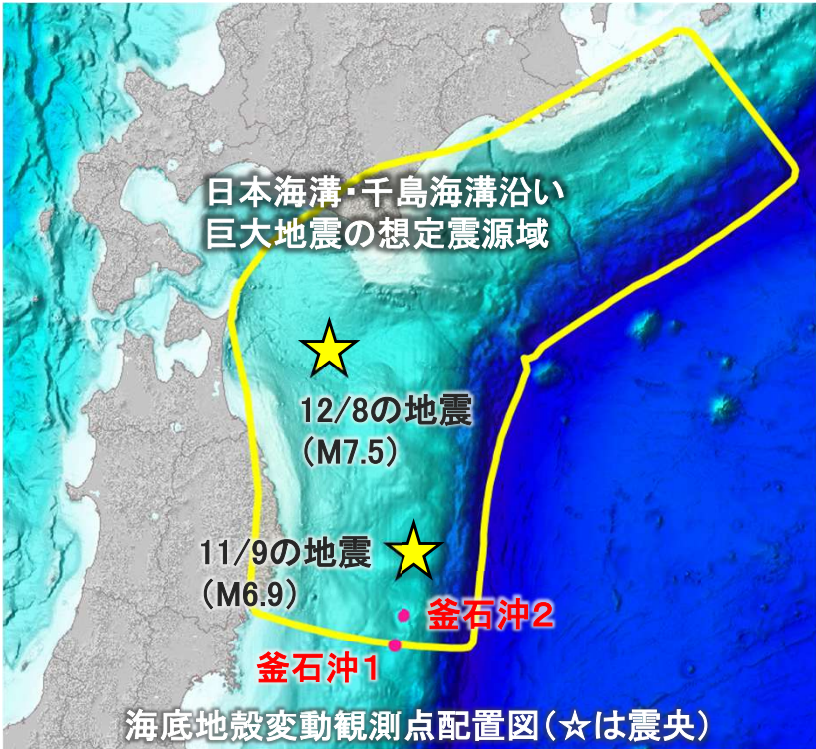
使用船舶：測量船「海洋」

GNSS解析：IGS解析センターCODEの速報暦を使用。

観測結果：青森県東方沖の地震(2025/12/08, M_{JMA} 7.5)の発生前後で有意な地殻変動は観測されなかった。

【観測点概要】

観測点	北緯 [度]	東経 [度]	震央からの距離
釜石沖 2 (KAMN)	38.89	143.36	約 250 km
釜石沖 1 (KAMS)	38.64	143.26	約 280 km



※海洋状況表示システム (<https://www.msil.go.jp/>) をもとに作成

三陸沖の地震に伴う臨時海底地殻変動観測結果(暫定解)

2025年11月27日時点

(01) KAMN

【観測概要】

観測点：釜石沖2 (KAMN)

観測日：2025年11月19日

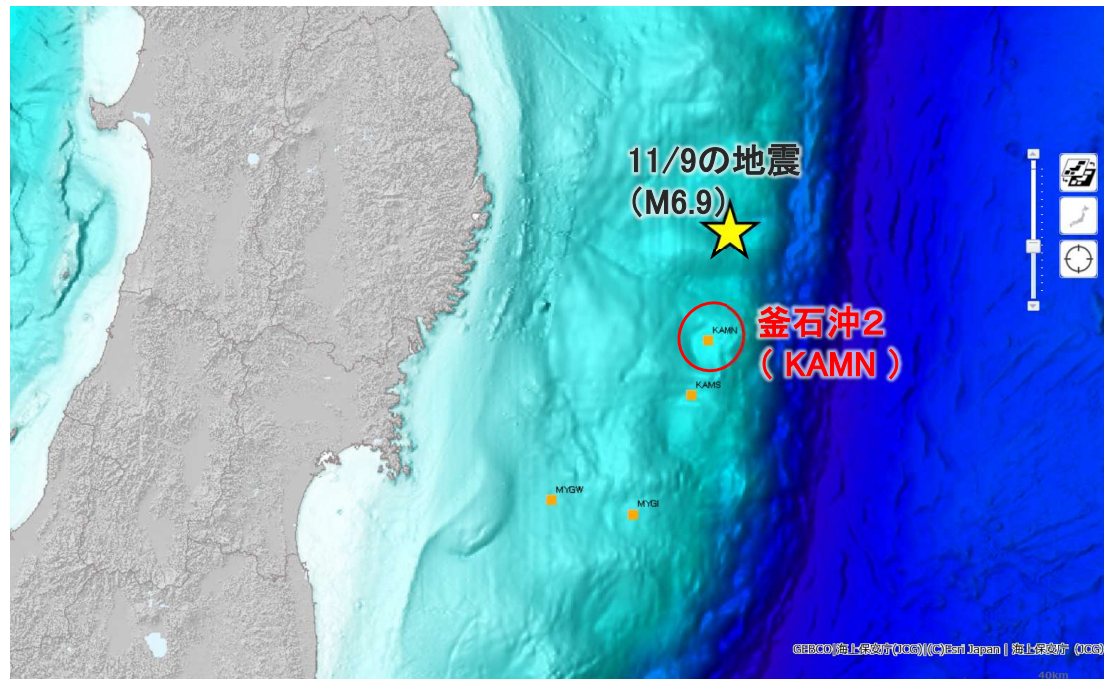
使用船舶：測量船「海洋」

GNSS解析：IGS解析センターCODEの速報暦を使用.

観測結果：三陸沖の地震(2025/11/09, M_{JMA} 6.9)の
発生前後で有意な地殻変動は観測されなかった.

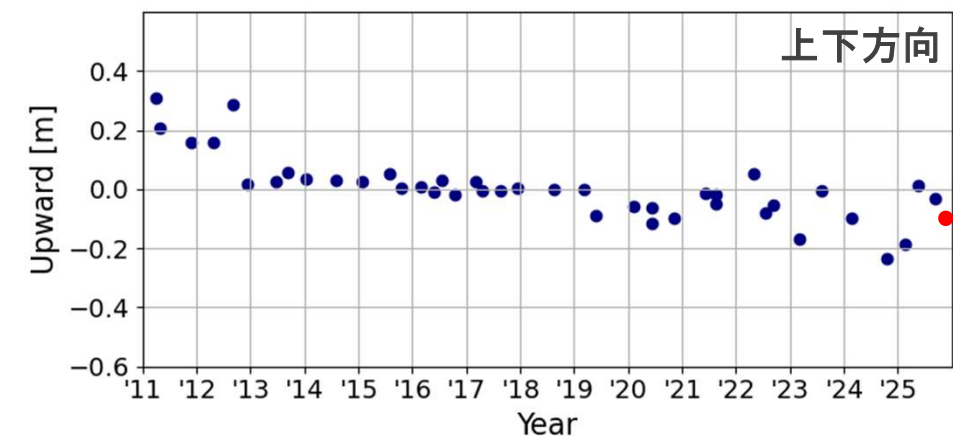
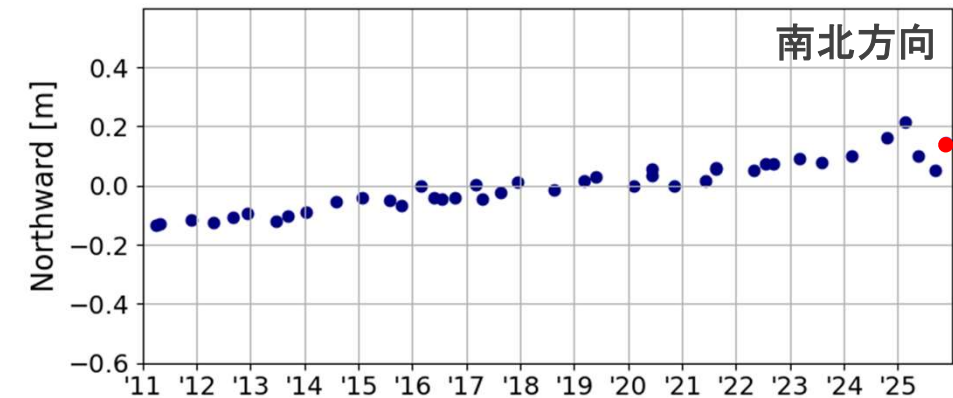
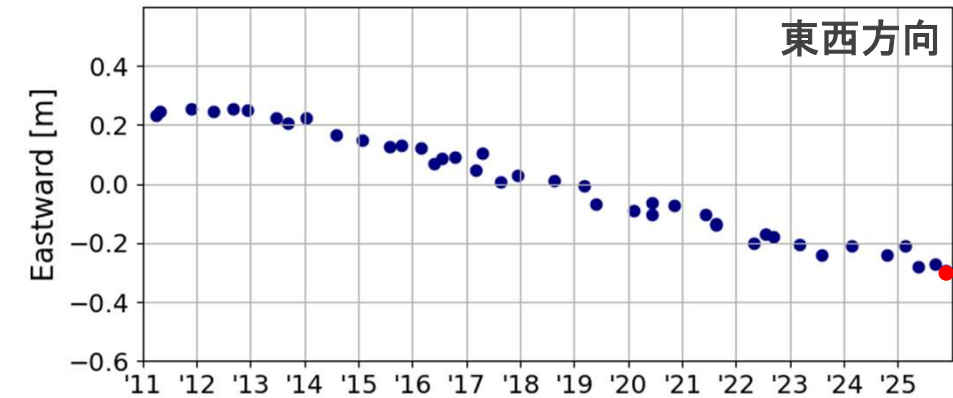
【観測点概要】

観測点	北緯 [度]	東経 [度]	震央からの距離	震央からの方位
釜石沖2 (KAMN)	38.89	143.36	約 60 km	南南西



海底地殻変動観測点配置図(☆は震央)

※海洋状況表示システム (<https://www.msil.go.jp/>) をもとに作成



変位時系列(右端の赤丸が今回の測位結果)