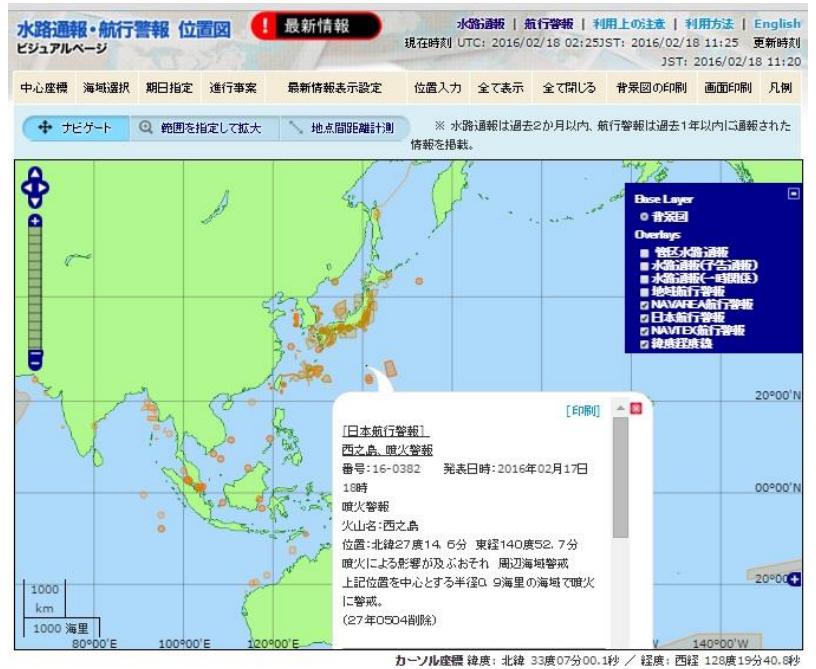


## PS2 航海安全情報のビジュアル提供システムの開発

第三管区海上保安本部 交通部 企画課 水口康平  
第六管区海上保安本部 来島海峡海上交通センター 運用管制課 山本 涉  
海上保安庁 海洋情報部 航海情報課 水路通報室 ○瀬良啓二

**【概要】** 東日本大震災時には、膨大な数の航行警報を発出したため、利用者は、警報の確認作業に多くの時間を費やした。このため一日分の航行警報をまとめて図形（手動）作成し提供したところ好評を得た。そこで図形（自動）作成をインターネット上に掲載し、必要な情報を利用者が即時に得ることが出来れば、航海の安全に寄与することができると考えシステム開発を進めた。世界的には、まだ文字情報が主流であるところ、海洋情報部では、航海安全情報をビジュアル化してインターネットに掲載するシステムを世界で初めて構築した。



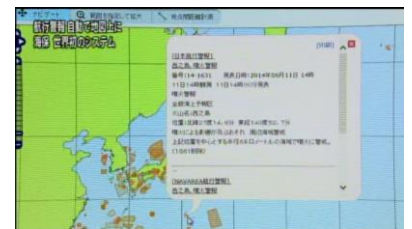
(上図は、西之島噴火情報についての航行警報)

**【開発技術】** 世界的にも前例のない独自の方法であったため、職員による発展的な議論、さらにユーザーからアンケートや意見聴取を行い反映させたものである。背景図（電子海図）の変換処理や背景図と図形情報の重畳化、さらに図形情報の基本的なパターンである、点（漂流物情報）、線（曳航情報）、円・正方形（爆撃訓練情報）、多角形（海底調査情報）の図形入力プログラム機能等の作り込み作業は構想から完成まで本システム開発会社と共に3年の月日、3代に渡る水路通報官で完成させた。

**【利用者】** 世界各国船舶関係者の他、防衛省、外務省、水産庁等の政府関係機関、自治体、JAXA、JAMSTEC、JOGMEC、報道機関。

### 【インターネットによる提供の変遷】

**日本航行警報**  
番号: 14-1631 発表日時: 2014年06月11日 14時  
11日14時観測 11日14時00分発表  
噴火警報  
全航海上予報区  
火山名: 西之島  
位置: 北緯27度14.6分 東経140度52.7分  
噴火による影響が及ぶおそれ 周辺海域警戒  
上記位置を中心とする半径0.9キロメートルの海域で噴火に警戒。  
(1601削除)



【従来の文字情報での提供】 ⇒ 【3・11の震災時での提供（福島原発関連）】 ⇒ 【現在のビジュアル提供】