

公 示

水路業務法（昭和25年法律第102号）第8条の規定に基づき、水路測量の実施について、次のとおり公示する。

令和7年3月21日

海上保安庁長官

瀬口 良夫（公印省略）

- 1 水路測量を実施しようとする者の氏名又は名称及び住所
 - (1) 名 称 海上保安庁海洋情報部
 - (2) 住 所 東京都千代田区霞が関3-1-1

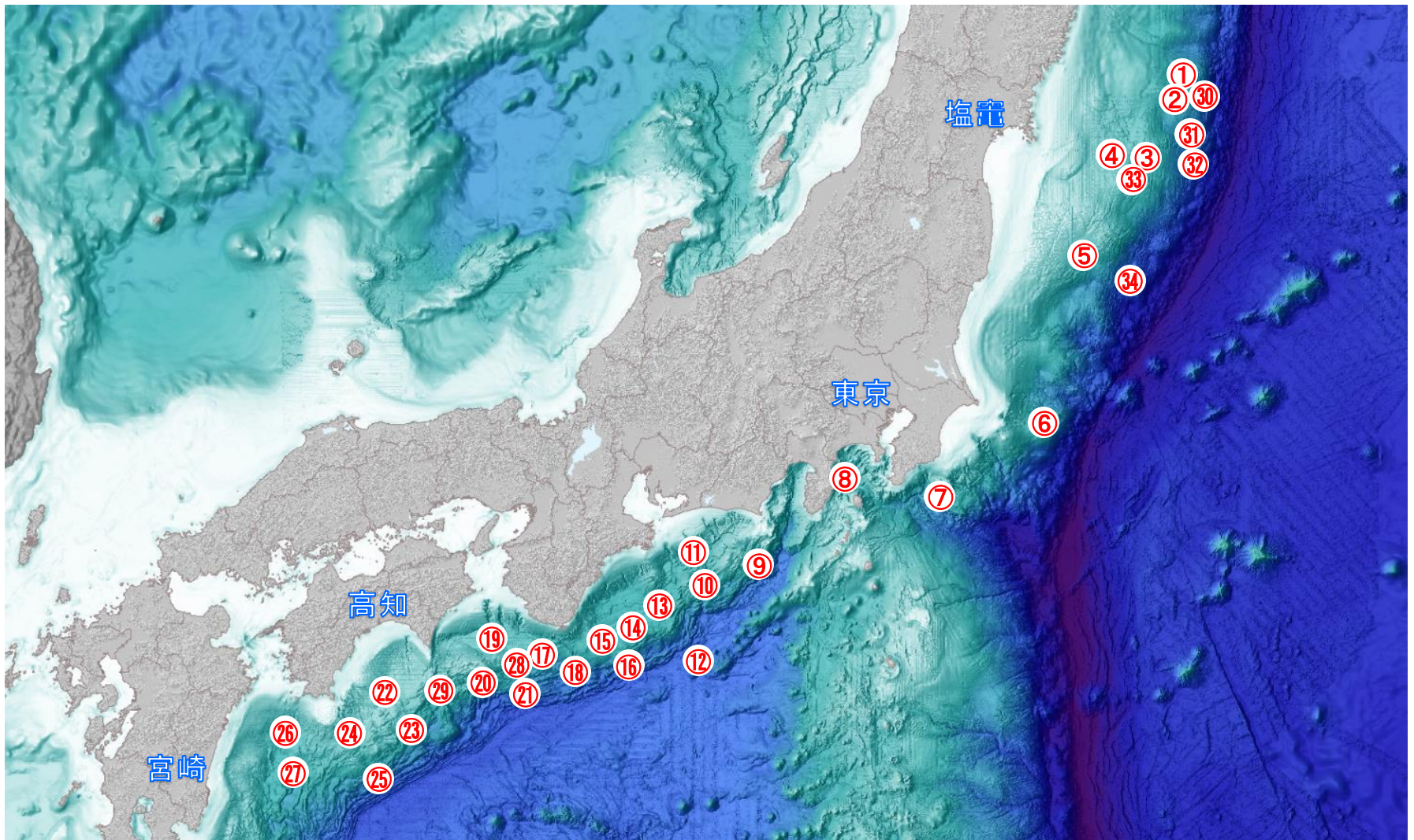
- 2 水路測量を実施する区域及び期間
 - (1) 区 域 南海トラフ、相模トラフ、日本海溝（別添付図）
 - (2) 期 間 令和7年4月1日から令和8年3月31日まで

- 3 水路測量の実施方法
音響測距装置、GNSS測位装置等による海底地殻変動観測

- 4 航行船舶に対する安全措置
 - (1) 測量船は、水路業務法施行規則（昭和25年運輸省令第55号）第6条に定める標識を掲揚する。
 - (2) 第二管区、第三管区、第四管区、第五管区及び第十管区の管区水路通報により適宜周知する。

調査区域

付図



○: 水路測量を実施する区域

背景図: 海上保安庁,(c)Esri japan

① N 38° 53' 19" E 143° 21' 50" 半径 2.3海里以内	② N 38° 38' 11" E 143° 15' 48" 半径 2.2海里以内	③ N 38° 4' 57" E 142° 54' 58" 半径 1.6海里以内	④ N 38° 9' 1" E 142° 25' 57" 半径 1.1海里以内	⑤ N 37° 9' 55" E 142° 4' 57" 半径 1.2海里以内
⑥ N 35° 30' 12" E 141° 40' 13" 半径 1.5海里以内	⑦ N 34° 44' 59" E 140° 30' 1" 半径 1.9海里以内	⑧ N 34° 57' 41" E 139° 15' 46" 半径 1.3海里以内	⑨ N 34° 4' 58" E 138° 8' 13" 半径 2.4海里以内	⑩ N 33° 52' 35" E 137° 35' 45" 半径 1.5海里以内
⑪ N 34° 10' 49" E 137° 23' 9" 半径 1.2海里以内	⑫ N 33° 5' 35" E 137° 32' 38" 半径 3.8海里以内	⑬ N 33° 40' 11" E 136° 59' 41" 半径 2.0海里以内	⑭ N 33° 25' 59" E 136° 39' 59" 半径 2.0海里以内	⑮ N 33° 19' 59" E 136° 20' 3" 半径 2.0海里以内
⑯ N 33° 4' 27" E 136° 38' 0" 半径 3.1海里以内	⑰ N 33° 9' 35" E 135° 34' 23" 半径 1.5海里以内	⑱ N 32° 58' 59" E 135° 59' 9" 半径 3.3海里以内	⑲ N 33° 21' 2" E 134° 56' 39" 半径 1.3海里以内	⑳ N 32° 52' 19" E 134° 49' 7" 半径 1.4海里以内
㉑ N 32° 48' 8" E 135° 21' 7" 半径 2.9海里以内	㉒ N 32° 49' 0" E 133° 39' 58" 半径 1.0海里以内	㉓ N 32° 25' 43" E 134° 2' 6" 半径 1.7海里以内	㉔ N 32° 22' 5" E 133° 13' 9" 半径 1.1海里以内	㉕ N 31° 55' 55" E 133° 34' 33" 半径 2.9海里以内
㉖ N 32° 23' 0" E 132° 25' 1" 半径 1.6海里以内	㉗ N 31° 58' 27" E 132° 29' 45" 半径 1.9海里以内	㉘ N 33° 4' 50" E 135° 15' 32" 半径 1.3海里以内	㉙ N 32° 46' 31" E 134° 22' 25" 半径 2.0海里以内	㉚ N 38° 43' 15" E 143° 38' 49" 半径 3.5海里以内
㉛ N 38° 13' 3" E 143° 28' 58" 半径 3.3海里以内	㉜ N 38° 1' 19" E 143° 31' 48" 半径 4.4海里以内	㉝ N 37° 53' 27" E 142° 46' 26" 半径 1.3海里以内	㉞ N 36° 53' 56" E 142° 42' 54" 半径 4.2海里以内	