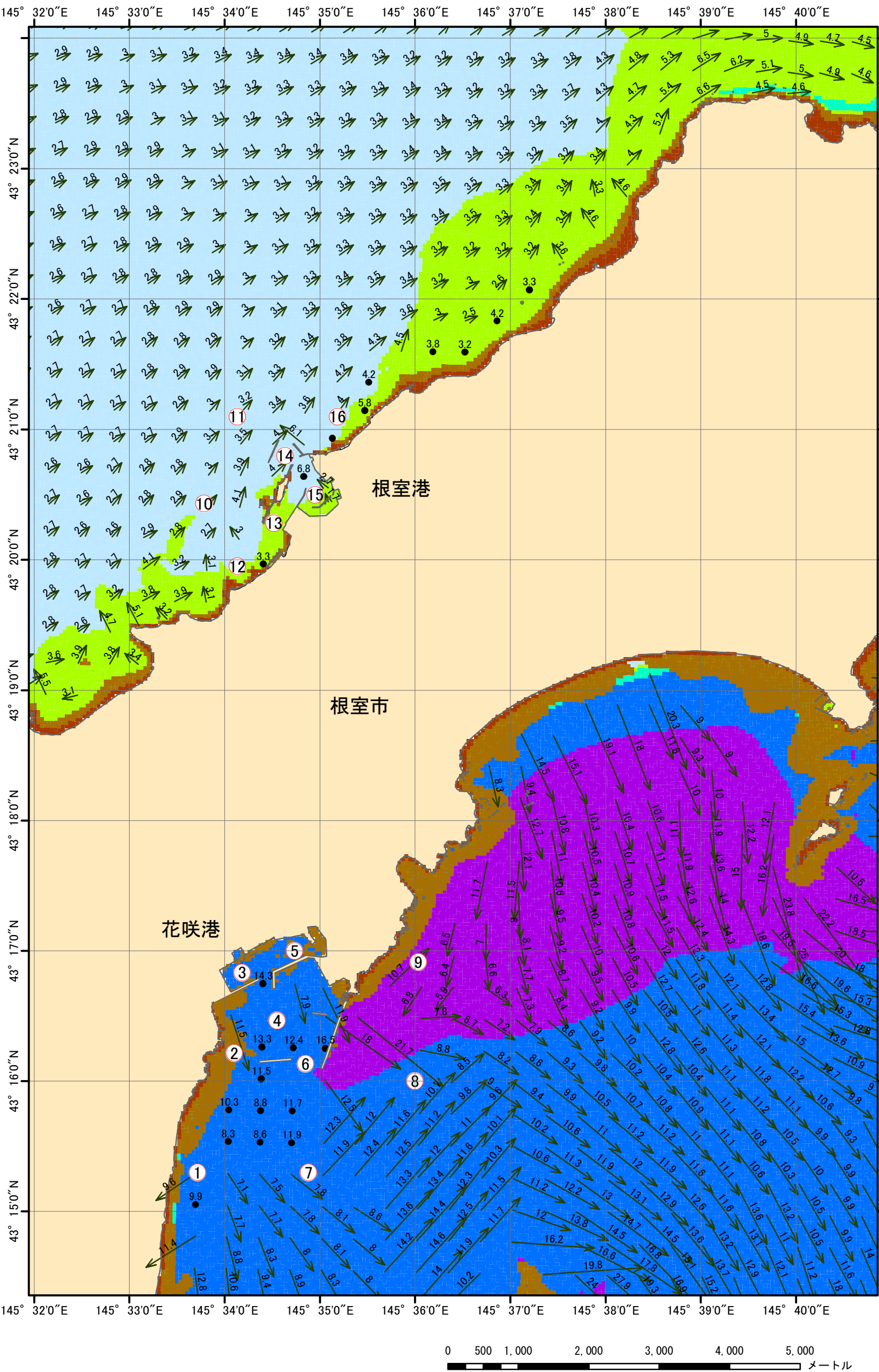


花咲港・根室港 津波防災情報図 (引潮図)

(千島海溝(十勝・根室沖)地震)

計算条件： 最低水面(零位)
 隆起量： 平均 -0.92m (-1.10m ~ -0.62m)
 Zo： 0.87m
 備考： 本図のシミュレーション結果は、震源の位置、規模、細かな地形などの影響により、実際のものとは異なることがある。



座標系：メルカトル図法
 測地系：世界測地系 (WGS84)

凡例

最大水位低下

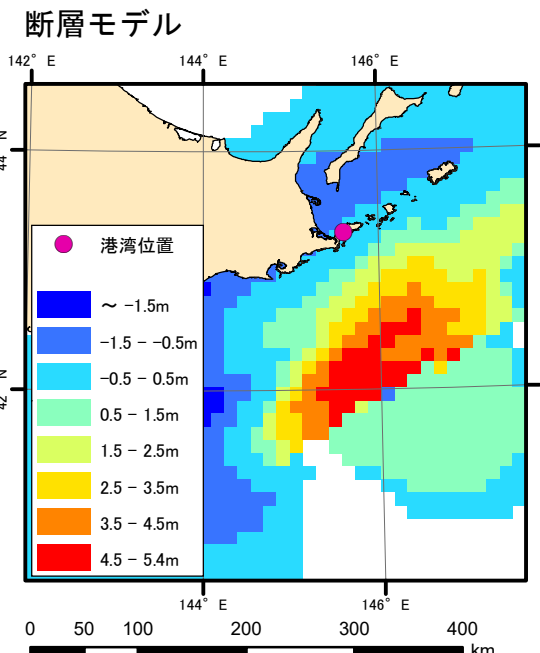
- 10~最大18.2m
- 5~10m
- 3~5m
- 2~3m
- 0.5~2m
- 0.5未満
- 干出域
- 露出域

No 経時変化図出力点
 (図上の位置における津波の挙動を別図の経時変化図で示す。)

引潮時最大流 [knot]

- 12 knot
- 8 knot
- 4 knot

- 防護施設は、津波の越流と同時に破壊されるものとして計算している。
- 流向変化が激しく、進入・引潮等の判別が困難な海域では、流速のみ(●)を表示した。



千島海溝(十勝・根室沖)モデル
 モーメントマグニチュードMw 9.3

○ 本図の作成にあたっては、”津波解析支援GISシステム (ArcGIS 10 対応)”を使用した。
 ○ 本図の作成にあたっては、以下の資料を使用した。
 ・海上保安庁が保有する水深データ
 ・国土交通省国土数値情報(ダウンロードサイト <https://nlftp.mlit.go.jp/ksj/index.html> (2022年8月23日取得))

本断層モデルは、令和2年度に内閣府の「日本海溝・千島海溝沿いの巨大地震モデル検討会」で公表されたモデルである。

作成機関：海上保安庁
 防災情報図作成年月：令和6年8月(初版)
 地形データ作成年月：令和4年3月(初版)