

問い合わせ先

第八管区海上保安本部 海洋情報部

監理課 専門官 堀 浩二

Tel:0773-75-7373(直通)

Tel:0773-76-4100(内線2511)

平成18年11月30日

第八管区海上保安本部

## “島後水道付近の海図が新しくなります”

島根県隠岐諸島の島後水道付近が記載された海図(W1190)が、11月24日に発行されました。

海上保安庁では、船舶が安全に航海するために必要な水深、海面下の危険な岩礁、沈船の位置等の情報を記載した海図を刊行しています。

航海の安全上重要な海図の記載情報は、毎週発行される水路通報により最新に維持されていますが、この情報が累積されてくると海図を新しく作り直して刊行しており、これを「改版」といいます。

島後水道付近(W1190)は、平成13年に刊行された後、港湾施設の完成や水深の変更など多くの変更箇所が生じていることから、平成18年までの水路測量成果等の諸情報を基に、この度改版・発行されました。

※ 海図は、水路図誌販売店又は財団法人日本水路協会ホームページから購入できます。

管内の水路図誌販売店一覧

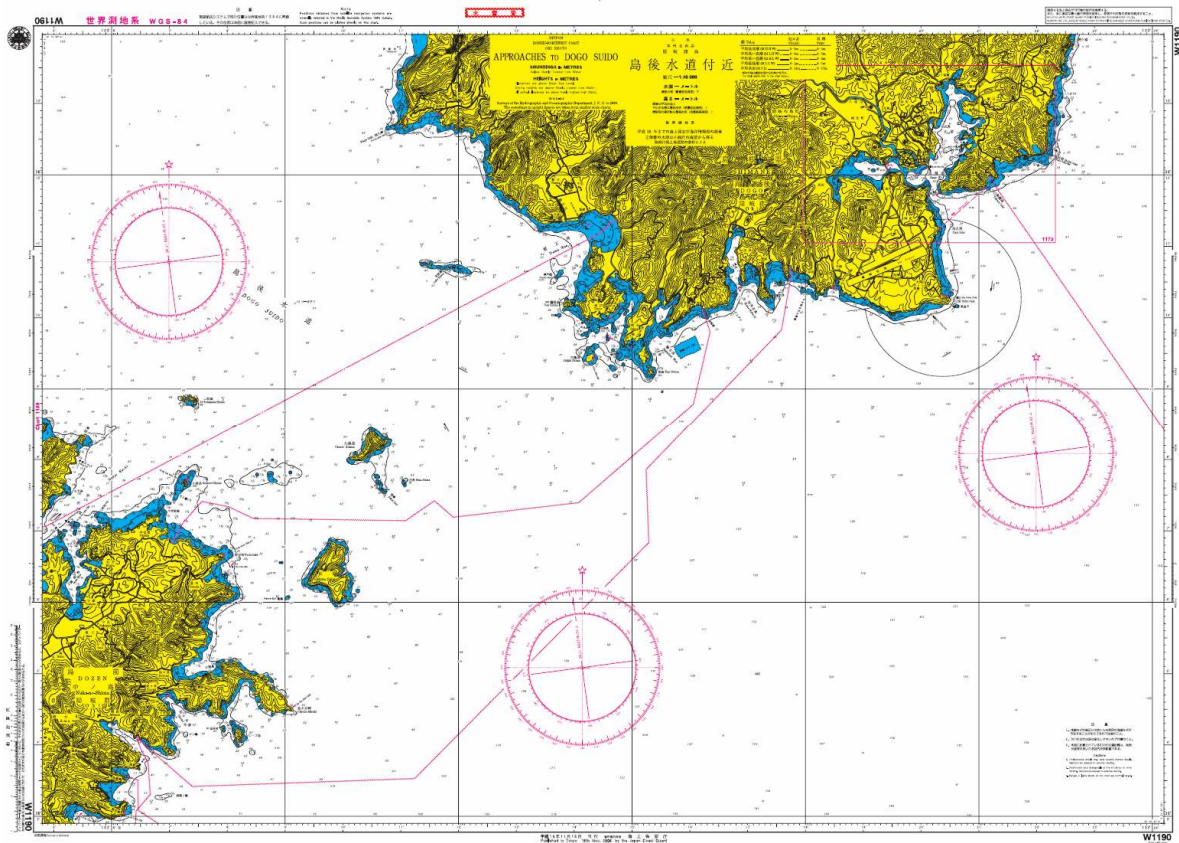
[http://www1.kaiho.mlit.go.jp/KAN8/shop/chart\\_shop.html](http://www1.kaiho.mlit.go.jp/KAN8/shop/chart_shop.html)

財団法人日本水路協会ホームページアドレス

<http://www.jha.jp/kaizu/index.html>

## 新しい海図の概要

番号	W1190
図名	島後水道付近
縮尺	30,000分の1
サイズ	縦 765mm × 横 1,085mm
定価	3,360円(税込)
発行	平成18年11月24日



### 主要な変更箇所

- ① 市町村合併に伴う市町村名の変更
- ② 水深の変更
- ③ 防波堤の完成
- ④ 護岸の完成
- ⑤ 灯台の移設