

問い合わせ先

第八管区海上保安本部 海洋情報部

監理課 専門官 堀 浩二

Tel: 0 7 7 3 - 7 5 - 7 3 7 3 (直通)

Tel: 0 7 7 3 - 7 6 - 4 1 0 0 (内線)

平成 19 年 1 月 31 日

第八管区海上保安本部

ひのみさきいたるす ずみさき

日御碕至珠洲岬の海図及び西郷港の航海用電子海図の発行

海上保安庁では、船舶が安全に航海するために必要な水深、海面下の危険な岩礁、沈船の位置等の情報を記載した海図及び航海用電子海図を刊行しています。

(1) 海図 日御碕至珠洲岬 (W 1 5 9)

海図の記載情報は、毎週発行される水路通報により最新に維持されていますが、この情報が累積されてくると海図を新しく作り直して刊行しており、これを「改版」といいます。

同海図は、平成 1 3 年に刊行された後、水深の変更など多くの変更箇所が生じていることから、平成 1 8 年までの水路測量成果等の諸情報を基に 2 月 9 日に改版・発行されます。

(2) 航海用電子海図 西郷港 (JP54PQCL)

航海用電子海図は、国際的な規則に従って海図情報を電子化したものです。

この度、島根県隠岐諸島の西郷港の航海用電子海図が 1 月 1 2 日に発行されたことにより、当管内の港湾の航海用電子海図がさらに充実しました。

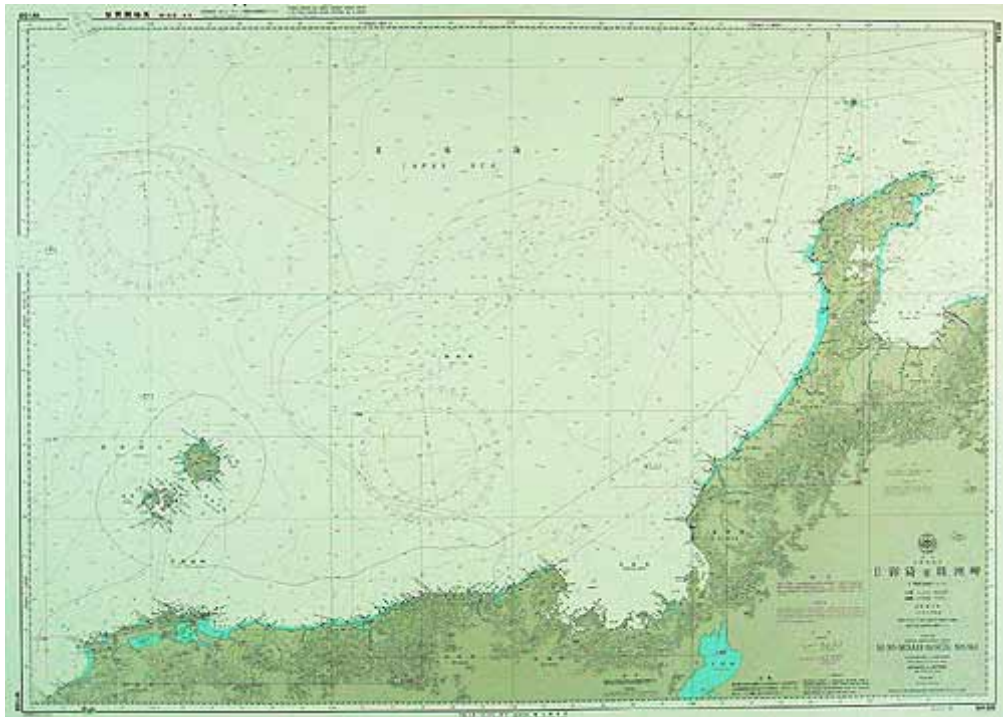
※ 海図や航海用電子海図は、水路図誌販売店又は財団法人日本水路協会ホームページから購入することができます。

財団法人日本水路協会ホームページアドレス

<http://www.jha.jp/kaizu/index.html>

新しい海図の概要

番 号	W 1 5 9
図 名	日御碕至珠洲岬
縮 尺	500,000 分の 1
サイズ	縦 765mm×横 1,085mm
定 価	3,360円 (税込)
発 行	平成19年2月9日



主要な変更箇所

- ①市町村合併に伴う市町村名の変更
- ②水深の変更

新しい航海用電子海図の概要

番号	対応する海図	定 価	発 行 日
JP54PQCL	W 1 1 7 3 「西郷港」	5 7 7 円 (税込)	平成19年1月12日

包含区域及び表示例

