

問合せ先

第八管区海上保安本部海洋情報部

監理課専門官 堀 浩二

0773-75-7373(直通)

0773-76-4100

(内線 2511)

平成19年3月23日

第八管区海上保安本部

## “ヒヤリハット”シリーズ第6弾(小浜編)！！

小浜湾付近を利用する誰もが活用できる「小浜湾付近情報図」を作成し、インターネットでの提供を開始しました。

松ヶ崎付近では、暗礁が多数あり「乗り上げそうになった。」また、赤礁崎付近では漁船同士が異常接近し「衝突しそうになった」等の『ヒヤリとした』『ハットした』との苦情が船舶関係者等から小浜海上保安署に寄せられています。

このような“ヒヤリハット”を教訓に事故を未然に防止するため、第八管区海上保安本部では、主に小型の船舶が、港内及びその付近を航行並びに出入港するに際し、海図に表現されていない航行に注意すべきポイントや定置網・イカダ、マリーナ等の情報を掲載した「小浜湾付近情報図」をホームページで公開することとしました。

情報図は、平成15年9月「舞鶴港情報図」を皮切りに、今回でシリーズ第6弾として公開するもので、同港を拠点とする漁船や遊漁船はもちろん、京阪神などから訪れるマリンレジャー関係者にも広く活用していただける情報図です。当本部では、これら情報図を公開し、より多くの方に利用していただくことが、小浜港及びその付近を行き交う船舶の事故防止につながるものと期待しています。

なお、アドレスは以下のとおりです。

<http://www1.kaiho.mlit.go.jp/KAN8/jouhou/jouhouzu.html>

航海には海図を使用して下さい

# 小浜湾付近情報図

平成19年3月  
第八管区海上保安本部海洋情報部

135° 36' 0"E

135° 38' 0"E

135° 40' 0"E

135° 42' 0"E

135° 44' 0"E

135° 46' 0"E

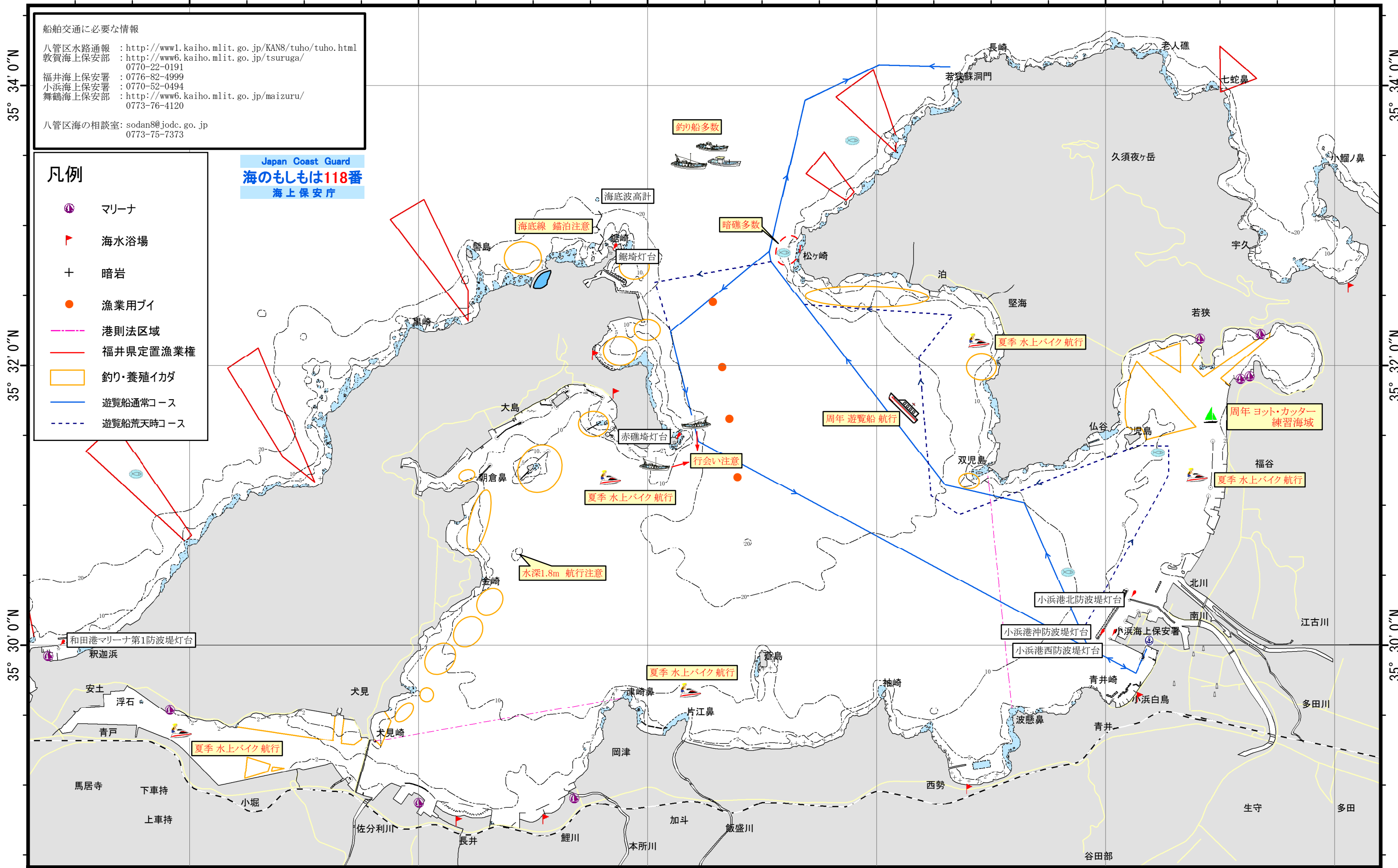
## 船舶交通に必要な情報

八管区水路通報 : <http://www1.kaiho.mlit.go.jp/KAN8/tuho/tuho.html>  
 敦賀海上保安部 : <http://www6.kaiho.mlit.go.jp/tsuruga/>  
 0770-22-0191  
 福井海上保安署 : 0776-82-4999  
 小浜海上保安署 : 0770-52-0494  
 舞鶴海上保安部 : <http://www6.kaiho.mlit.go.jp/maizuru/>  
 0773-76-4120  
 八管区海の相談室: [sodan8@jodc.go.jp](mailto:sodan8@jodc.go.jp)  
 0773-75-7373

## 凡例

- マリーナ
- 海水浴場
- 暗岩
- 漁業用ブイ
- 港則法区域
- 福井県定置漁業権
- 釣り・養殖イカダ
- 遊覧船通常コース
- 遊覧船荒天時コース

Japan Coast Guard  
 海のもしもは118番  
 海上保安庁



135° 36' 0"E

135° 38' 0"E

135° 40' 0"E

135° 42' 0"E

135° 44' 0"E

135° 46' 0"E

0 0.5 1 2 3 4 5 6 7 8 9 10 km

この地図の作成に当たっては、国土地理院長の承認を得て、  
 同院発行の数値地図25000(空間データ基盤)を使用したものである。  
 (承認番号 平18総使、第393号)