



問合せ先  
第八管区海上保安本部海洋情報部  
監理課専門官 鈴木 孝志  
(管区マリンレジャー安全推進室員)  
0773-75-7373 (直通)  
0773-76-4100 (内線2511)



第八管区海上保安本部  
平成20年4月25日

## 小型船舶操縦士のための 「舞鶴港ヒヤリハット情報図」など5図の内容一新!

マリンレジャーが盛んな若狭湾南西部の舞鶴港、宮津港、宮津湾付近、栗田湾付近と船舶通航が輻輳している境港の「ヒヤリハット情報図」を、新たに過去の事故事例を加えるなど内容を一新して4月25日にインターネットで提供を開始します。

今回、リニューアルする舞鶴港・宮津港は、京都府の中核港湾として発展し、小型船舶のほか、外国船舶が多く入港しています。また、栗田湾や宮津湾の付近にはマリーナや海水浴場が多く、マリンレジャーがたいへん盛んな海域としても知られています。このためこれらの海域は、小型船舶同士や小型船舶と大型貨物船による“ヒヤリハット”(異常接近)や衝突・乗揚事故が多い海域ともなっています。

また、境港(中浦水門付近)ヒヤリハット情報図では、中浦水門の撤去工事にとともなう船舶の通航規制が4月1日から変更されたため、船舶が安全に通航するために必要な情報を更新しました。

このような“ヒヤリハット”や事故を未然に防止するため、ヒヤリハット情報図には、小型船舶が航行に際し、海図に表現されていない注意すべきポイントのほか、新たに過去に発生した最近5ヵ年の海難を追加掲載しています。同図を海図とともに、より多くの方に利用していただくことで、小型船舶などの事故防止につながるものと期待しています。

なお、第八管区海上保安本部では、小型船舶が航行する際の各種の危険情報や“ヒヤリハット”情報を広く収集しております。お気づきの点があれば下記へご連絡ください。

連絡先：第八管区海上保安本部海洋情報部 海の相談室  
電話：0773-75-7373  
メール：[sodan8@jodc.go.jp](mailto:sodan8@jodc.go.jp)

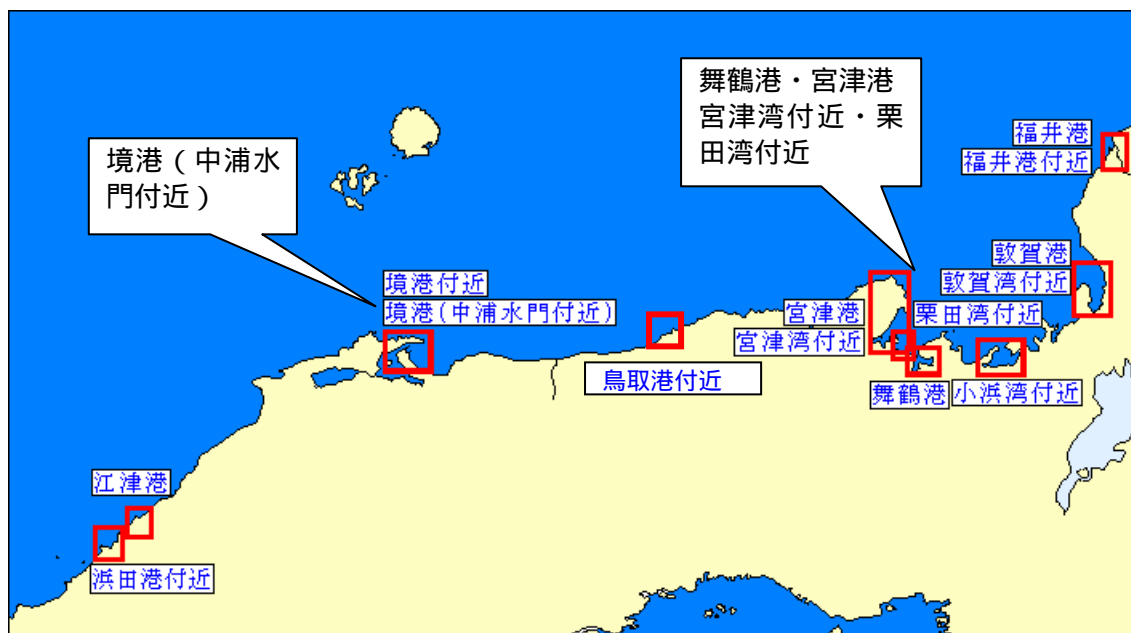
ヒヤリハット情報図ホームページアドレス：

<http://www1.kaiho.mlit.go.jp/KAN8/jouhou/jouhouzu.html>

注) シリーズ

- |                 |             |
|-----------------|-------------|
| No.1 舞鶴港        | No.11 小浜湾付近 |
| No.2 宮津湾付近      | No.12 栗田湾付近 |
| No.3 宮津港        | No.13 浜田港付近 |
| No.4 敦賀湾付近      | No.14 鳥取港付近 |
| No.5 敦賀港        |             |
| No.6 福井港付近      |             |
| No.7 福井港        |             |
| No.8 境港付近       |             |
| No.9 境港(中浦水門付近) |             |
| No.10 江津港       |             |

ヒヤリハット情報図の一覧



航海には海図を使用して下さい  
(関係海図W1167)

Japan Coast Guard  
海のもしは118番  
海上保安庁

# 舞鶴港ヒヤリハット情報図

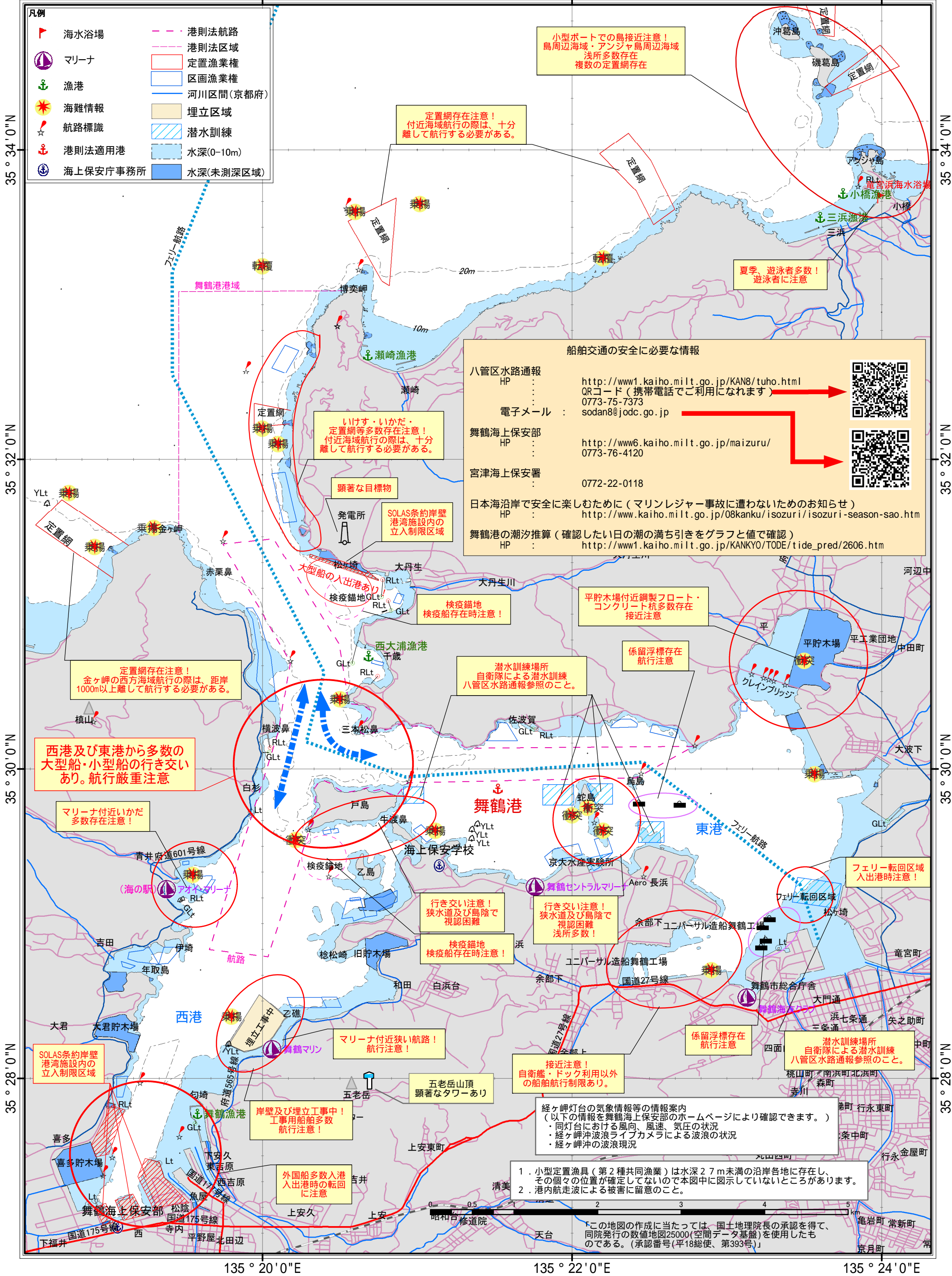
八管区マリンジャー  
安全推進室

平成20年4月 改訂版  
第八管区海上保安本部

135°20'0"E

135°22'0"E

135°24'0"E



- 凡例
- 海水浴場
  - マリナー
  - 漁港
  - 海難情報
  - 航路標識
  - 港則法適用港
  - 海上保安庁事務所
  - 港則法航路
  - 港則法区域
  - 定置漁業権
  - 区画漁業権
  - 河川区間(京都府)
  - 埋立区域
  - 潜水訓練
  - 水深(0-10m)
  - 水深(未測深区域)

小型ボートでの島接近注意!  
島周辺海域・アンジャ島周辺海域  
浅所多数存在  
複数の定置網存在

定置網存在注意!  
付近海域航行の際は、十分  
離して航行する必要がある。

夏季、遊泳者多数!  
遊泳者に注意

船舶交通の安全に必要な情報

八管区水路通報  
HP : <http://www1.kaiho.milt.go.jp/KAN8/tuho.html>  
QRコード(携帯電話でご利用になれます)  
0773-75-7373  
電子メール : [sodan8@jodc.go.jp](mailto:sodan8@jodc.go.jp)

舞鶴海上保安部  
HP : <http://www6.kaiho.milt.go.jp/maizuru/>  
0773-76-4120

宮津海上保安署  
0772-22-0118

日本海沿岸で安全に楽しむために(マリンレジャー事故に遭わないためのお知らせ)  
HP : <http://www.kaiho.milt.go.jp/08kanku/isozuri/isozuri-season-sao.htm>

舞鶴港の潮汐推算(確認したい日の潮の満ち引きをグラフと値で確認)  
HP : [http://www1.kaiho.milt.go.jp/KANKYO/TODE/tide\\_pred/2606.htm](http://www1.kaiho.milt.go.jp/KANKYO/TODE/tide_pred/2606.htm)

いけす・いかだ・  
定置網等多数存在注意!  
付近海域航行の際は、十分  
離して航行する必要がある。

顕著な目標物  
発電所  
SOLAS条約岸壁  
港湾施設内の  
立入制限区域

検査船存在時注意!

平野木場付近鋼製フロート・  
コンクリート杭多数存在  
接近注意

係留浮標存在  
航行注意

潜水訓練場所  
自衛隊による潜水訓練  
八管区水路通報参照のこと。

西港及び東港から多数の  
大型船・小型船の行き交い  
あり。航行厳重注意

マリナー付近いかだ  
多数存在注意!

定置網存在注意!  
金ヶ岬の西方海域航行の際は、距岸  
1000m以上離して航行する必要がある。

行き交い注意!  
狭水道及び島陰で  
視認困難

検査船存在時注意!

行き交い注意!  
狭水道及び島陰で  
視認困難  
浅所多数!

フェリー転回区域  
入出港時注意!

SOLAS条約岸壁  
港湾施設内の  
立入制限区域

マリナー付近狭い航路!  
航行注意!

五老岳山頂  
顕著なタワーあり

接近注意!  
自衛隊・ドック利用以外  
の船舶航行制限あり。

岸壁及び埋立工事中!  
工事用船舶多数  
航行注意!

外国船多数入  
入出港時の転回  
に注意

経ヶ岬灯台の気象情報等の情報案内  
(以下の情報を舞鶴海上保安部のホームページにより確認できます。)  
・同灯台における風向、風速、気圧の状況  
・経ヶ岬沖波浪ライブカメラによる波浪の状況  
・経ヶ岬沖の波浪現況

1. 小型定置漁具(第2種共同漁業)は水深2.7m未満の沿岸各地に存在し、その個々の位置が確定してないので本図中に図示していないところがあります。
2. 港内航走波による被害に留意のこと。

「この地図の作成に当たっては、国土地理院長の承認を得て、同院発行の数値地図25000(空間データ基盤)を使用したものである。(承認番号(平18総使、第393号))」