

問い合わせ先

第八管区海上保安本部 海洋情報部

監理課専門官 西田 浩志

Tel:0773-75-7373(直通)

Tel:0773-76-4100(内線2511)



第八管区海上保安本部

平成 22 年 6 月 24 日

“「舞鶴港」の海図が新しくなります”

舞鶴港の海図（W1167）が、6月25日に改版*されます。

今回、リニューアルされる海図は、最新の測量成果を基に水深や海岸線等の変化箇所について更新しています。本年4月に供用された「舞鶴国際ふ頭」岸壁及び付近の水深についても新たに記載されています。

海上保安庁では、船舶が安全に航海するために必要な水深、海面下の危険な岩礁、灯台、港湾施設等の情報を記載した海図を発行しています。

現在の「舞鶴港」の海図は平成15年に発行したもので、それ以降は水路通報により部分的に最新維持を行ってきました。このたび、7年ぶりに全面的な見直しを行い、最新の測量成果、海岸線の変化や港湾施設など、数多くの情報を取り入れて、6月25日に発行することになりました。

新しい海図は最寄りの水路図誌販売所などでお買い求めいただけます。

販売所の詳細につきましては、第八管区海上保安本部海洋情報部のホームページ(http://www1.kaiho.mlit.go.jp/KAN8/shop/chart_shop.html)をご覧ください。海図の相談室(0773-75-7373)にお問い合わせください。

*「改版」とは…

現地の状況が、現行海図の内容から著しく変化した場合に、新しく測得したデータ及び新しい資料により内容を訂正して発行することをいいます。

海図が改版されると、現在ご使用中の同海図は廃版されるため航海用として利用できませんので、更新願います。

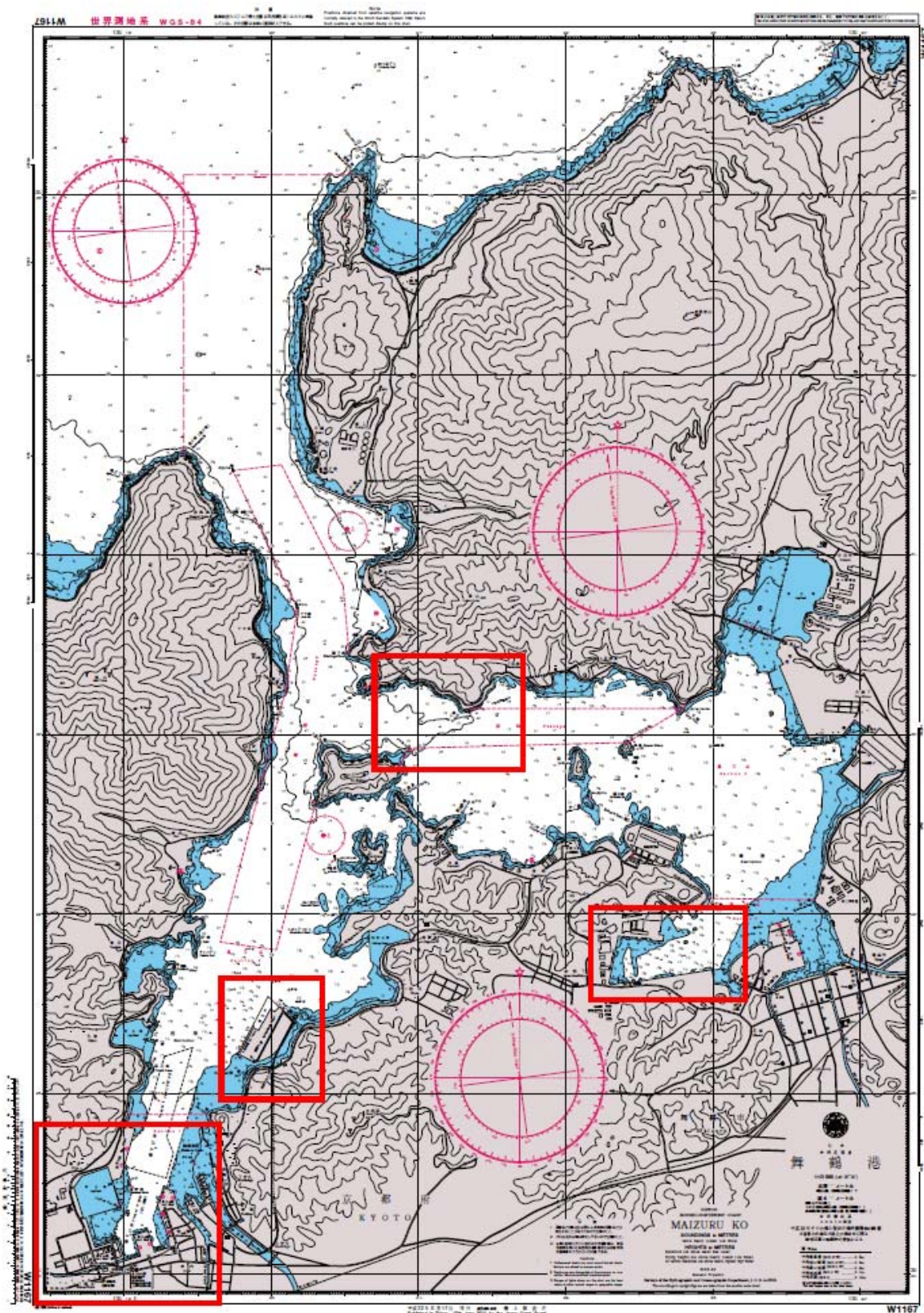
海図の概要


海図番号	図名	縮尺	発行日	価格(税込)
W1167	舞鶴港	1/13,000	6月25日	3,360円

主要な変更箇所

- ・「舞鶴国際ふ頭」岸壁及び付近の水深
- ・西港ふ頭付近の水深
- ・フェリーターミナル西方付近の水深
- ・佐波賀西方の海岸線及び水深

海図の更新箇所一覧



 主な変更箇所