

【問い合わせ先】

第八管区海上保安本部海洋情報部監理課
専門官 五藤 公威(ごとう きみたけ)
TEL:0773-75-7373(直通)
TEL:0773-76-4100(内線2511)



平成 27 年 1 月 29 日
第八管区海上保安本部

海図 W 1 1 7 5 (浜田港等) が新しくなります

海図 W 1 1 7 5 (浜田港等) を、リニューアルしました。
今回のリニューアルでは、最新の測量成果を基に水深や海岸線及び陸部の変化箇所について更新しています。
新しくなった海図は 1 月 23 日から販売されています。

海上保安庁では、船舶が安全に航海するために必要な水深、海面下の危険な岩礁、灯台、港湾施設等の情報を記載した海図を刊行しています。

リニューアル前の海図は平成 14 年 11 月に刊行したもので、それ以降は毎週発行している水路通報により部分的に最新維持を行ってきましたが、このたび 12 年ぶりに最新の水深情報等を加え、また海岸線変化部分や陸部情報及び新しい海図図式に変更しリニューアルしました。

新しくなった海図は、1 月 23 日から販売されています。

新しい海図は水路図誌販売所、取次店でお買い求めいただけます。

(別添参照)

現在ご使用中のリニューアル前の海図は廃版となります。航海には最新情報を取り入れた新しい海図をご使用ください。

海図の概要

海図番号	図名	縮尺	販売開始日	価格(税込)
W 1 1 7 5	浜田港、須佐港、萩港		1 月 2 3 日	3, 4 5 6 円
	浜田港	1/10,000		
	須佐港	1/15,000		
	萩港	〃		

主な変更箇所
別図を参照

近郊の水路図誌販売所

販売所

平成27年1月29日現在

都道府県	名 称	所 在 地	電 話
大阪府	三洋商事（株）大阪支店	大阪府西区北堀江4-5-7	(06) 6538-3201
兵庫県	三洋商事（株）神戸支店	神戸市兵庫区西柳原町3-16	(078) 651-4721
	日本水路図誌（株）神戸営業所	神戸市中央区海岸通5（商船三井ビル）	(078) 331-4888
	コーンズ・アンド・カンパニー・リミテッド 海図グループ神戸海図チーム	神戸市中央区明石町32（明海ビル）	(078) 332-3422

取次店

福井県	敦賀海陸運輸(株)	敦賀市桜町2丁目10	(0770) 22-3111
	(株)嶋田商会	福井市中央3の13の3	(0776) 23-1411
	(株)嶋田商会・三国マリーナ	坂井市三国町新保42	(0776) 82-5511
京都府	京都府内の取次店はありません。		
兵庫県	兵庫県の瀬戸内海側は神戸市等にありますが、日本海側の取次店はありません。		
鳥取県	境港漁具	境港市岬町44の18	(0852) 24-4468
	(株)昭和船具店	境港市相生町10	(0859) 44-5511
	和幸(株) 境港出張所	境港市相生町30の1	(0859) 44-1311
	まるか商事(株)	境港市栄町9	(0859) 44-1311
	和幸(株) 鳥取営業所	鳥取市丸山町266の1	(0857) 23-3658
島根県	和幸(株) 浜田支店	浜田市原井町3050の32	(0855) 22-2230
	和幸(株) 松江支店	松江市伊勢宮町564	(0852) 24-4468

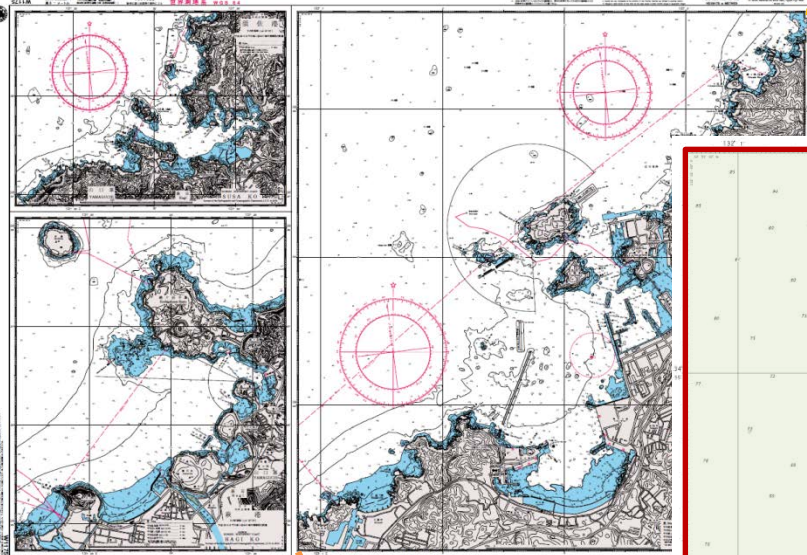
インターネット販売

東京都	日本水路協会 http://www.jha.or.jp/shop/	大田区羽田空港1-6-6	(03) 5708-7070
-----	--	--------------	----------------


販売所：海図がその場で購入できます。


取次店：海図をその場で購入はできませんが、注文によりお取り寄せができます。

浜田港拡大



主な変更箇所

 新たな測量
成果を反映

 海岸線変化
や陸部情報
の変更

