

【問い合わせ先】

第八管区海上保安本部

広報地域連携室

左近実・寺井雄

TEL 0773-76-4100 (内線2111・2117)



平成27年6月16日

第八管区海上保安本部

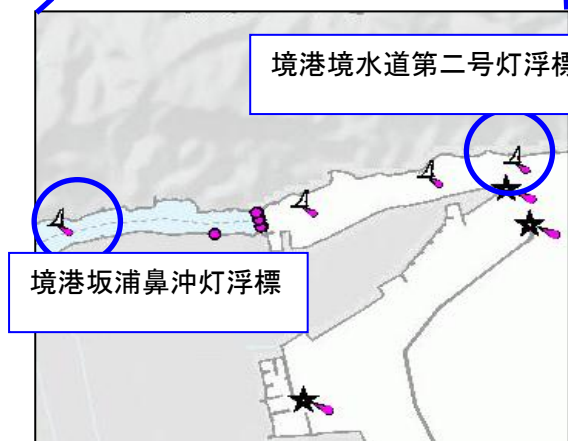
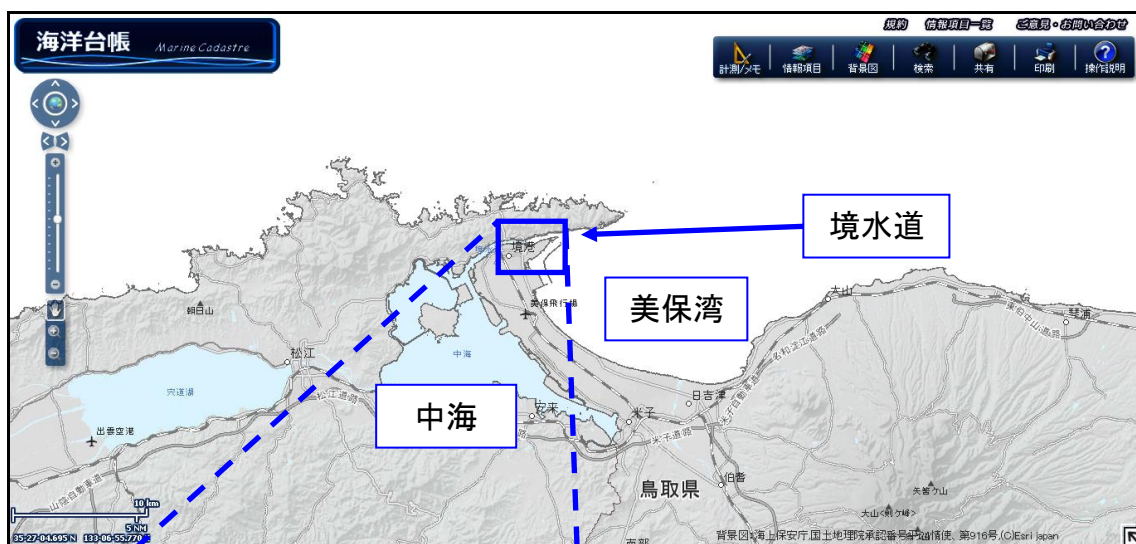
境水道で潮流観測を行います

境水道は、米子港、安来港及び松江港のある中海と美保湾とをつなぐ重要な水道です。この水道の潮流は、中浦水門の撤去などにより変化していることが、第八管区海上保安本部の調査により分かっており、より詳細な潮流を把握するために潮流観測を行います。

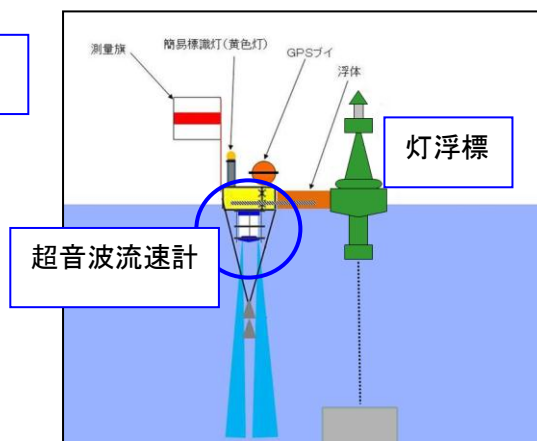
この観測結果は、後日、海上保安庁刊行の海図や水路誌、また第八管区海上保安本部ウェブサイトに掲載している「境水道潮流情報」にて公表します。

○潮流観測：期間 平成27年6月24日から7月29日まで

場所 観測位置図のとおり



観測位置図



観測方法 (イメージ)

