



【問合せ先】

第八管区海上保安本部
海洋情報部監理課長 浅野 普一
TEL 0773-76-4100 (内線 2510)

令和2年9月29日
第八管区海上保安本部

敦賀で海図企画展を開催します！ **～海図で見る敦賀港の沿革と日本遺産～**

福井県敦賀市において「海図で見る敦賀港の沿革と日本遺産」と題し、明治時代から現在までの敦賀港の海図を一堂に展示し、敦賀港発展の歴史をご覧ください。また、「海を越えた鉄道 ～世界へつながる 鉄路のキセキ～」日本遺産認定を記念し、市内の日本遺産構成文化財を海図と関連付けて紹介します。

1 開催日時

令和2年10月30日(金)～11月1日(日) 午前9時30分～午後5時

2 場所

敦賀駅交流施設「オルパーク」 1階ギャラリー (JR敦賀駅隣接)

3 内容

- (1) 敦賀港の新旧海図の展示
- (2) 敦賀市内の日本遺産構成文化財の紹介
- (3) その他、海上保安庁の業務紹介パネル等の展示

4 共催

敦賀市

5 その他

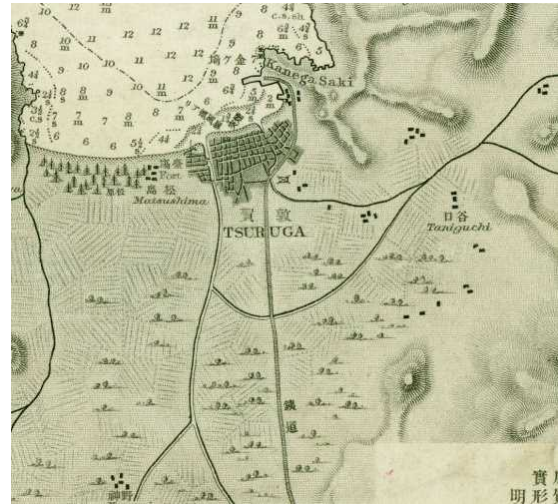
- ・ 料金は無料、お申し込みは不要です。
- ・ お車でお越しの方は、近くの有料駐車場をご利用ください。

※日本遺産について

- ・ 地域の歴史的魅力や特色を通じて、我が国の文化・伝統を語るストーリーを「日本遺産(Japan Heritage)」として文化庁が認定するものです。
- ・ 敦賀市を含む3市町の鉄道遺産ストーリー「海を越えた鉄道～世界へつながる 鉄路のキセキ～」が、令和2年6月19日に日本遺産に認定されました。

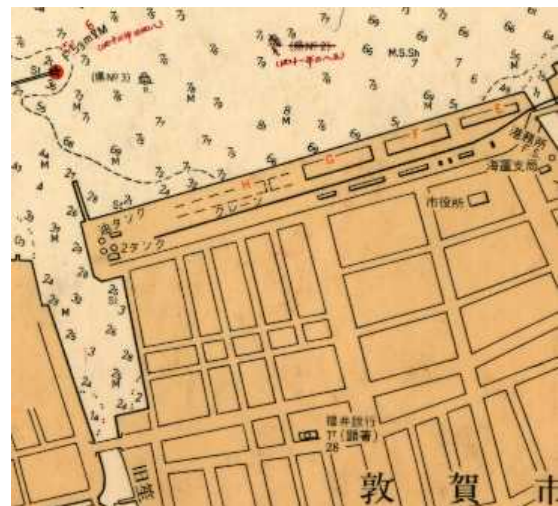
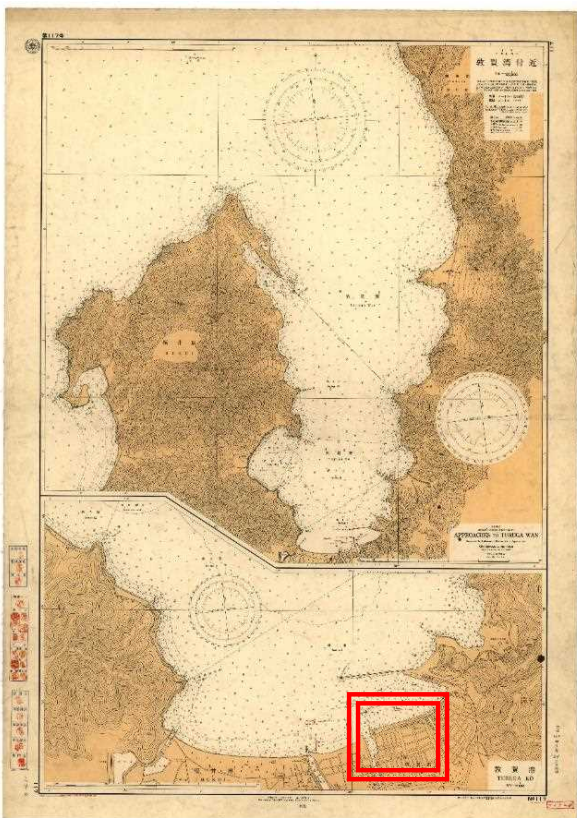
展示一例

明治23年6月26日刊行海図
第二百五十六號 敦賀湾



拡大図
港までつながる鉄道の存在を確認できる。

昭和40年7月19日刊行海図
第117号 敦賀湾付近、敦賀港



拡大図
日本遺産構成文化財の一つ「旧大和田銀行本店本館」(昭和40年当時は福井銀行)が記載されている。「顕著」とあり、当時は海図を利用する船にとっても目印となるほど目立つ建物であったことがわかる。